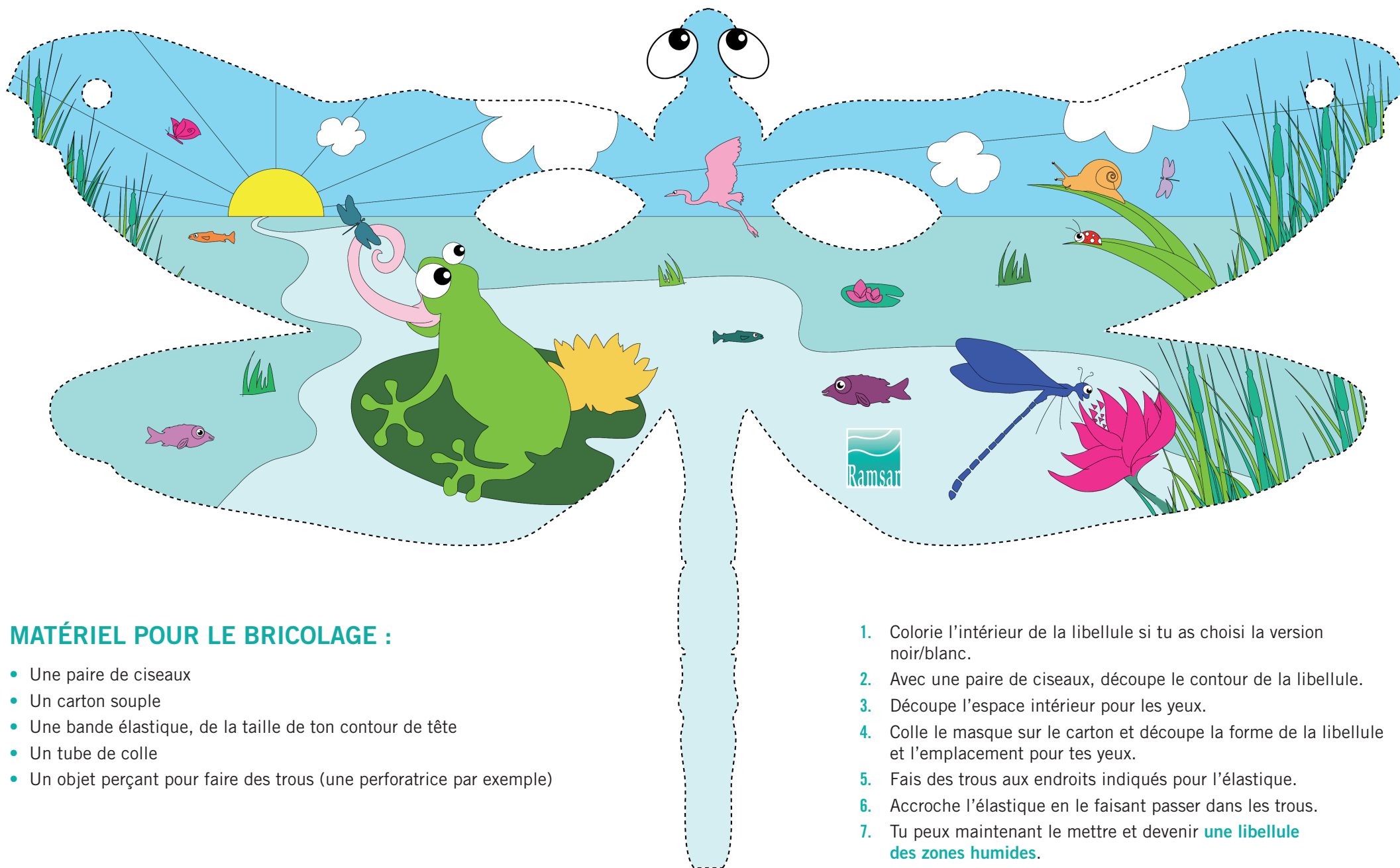


## MATÉRIEL POUR LE BRICOLAGE :

- Une paire de ciseaux
- Un carton souple
- Une bande élastique, de la taille de ton contour de tête
- Un tube de colle
- Un objet perçant pour faire des trous (une perforatrice par exemple)

1. Colorie l'intérieur de la libellule si tu as choisi la version noir/blanc.
2. Avec une paire de ciseaux, découpe le contour de la libellule.
3. Découpe l'espace intérieur pour les yeux.
4. Colle le masque sur le carton et découpe la forme de la libellule et l'emplacement pour tes yeux.
5. Fais des trous aux endroits indiqués pour l'élastique.
6. Accroche l'élastique en le faisant passer dans les trous.
7. Tu peux maintenant le mettre et devenir **une libellule des zones humides**.



## MATÉRIEL POUR LE BRICOLAGE :

- Une paire de ciseaux
- Un carton souple
- Une bande élastique, de la taille de ton contour de tête
- Un tube de colle
- Un objet perçant pour faire des trous (une perforatrice par exemple)

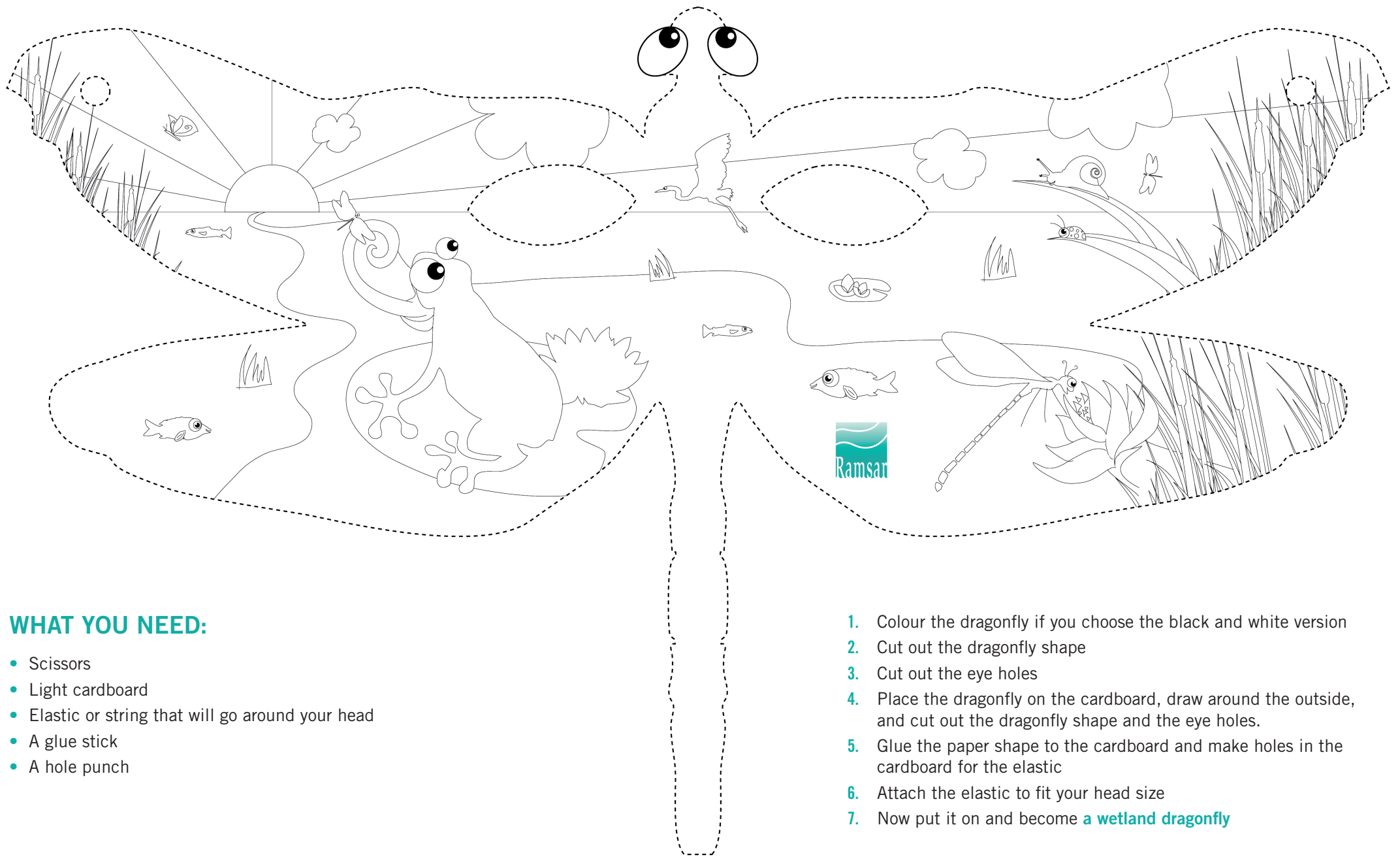
1. Colorie l'intérieur de la libellule si tu as choisi la version noir/blanc.
2. Avec une paire de ciseaux, découpe le contour de la libellule.
3. Découpe l'espace intérieur pour les yeux.
4. Colle le masque sur le carton et découpe la forme de la libellule et l'emplacement pour tes yeux.
5. Fais des trous aux endroits indiqués pour l'élastique.
6. Accroche l'élastique en le faisant passer dans les trous.
7. Tu peux maintenant le mettre et devenir **une libellule des zones humides**.



2 février,  
Journée mondiale  
des zones humides

**LES FORÊTS** VITALES POUR L'EAU  
ET LES ZONES HUMIDES

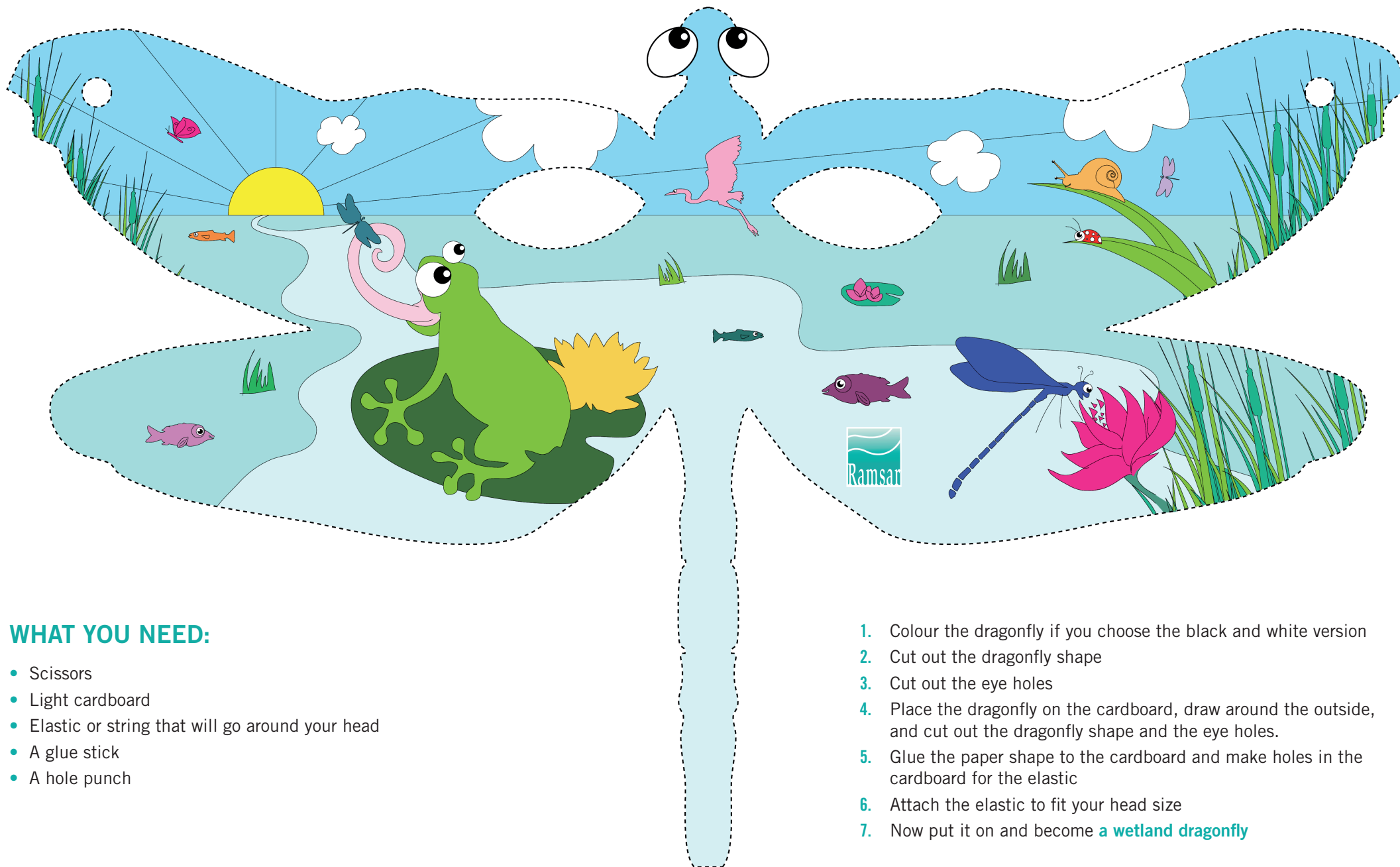
Toutes les informations sur : [www.ramsar.org/JMZH2011/](http://www.ramsar.org/JMZH2011/)



## WHAT YOU NEED:

- Scissors
- Light cardboard
- Elastic or string that will go around your head
- A glue stick
- A hole punch

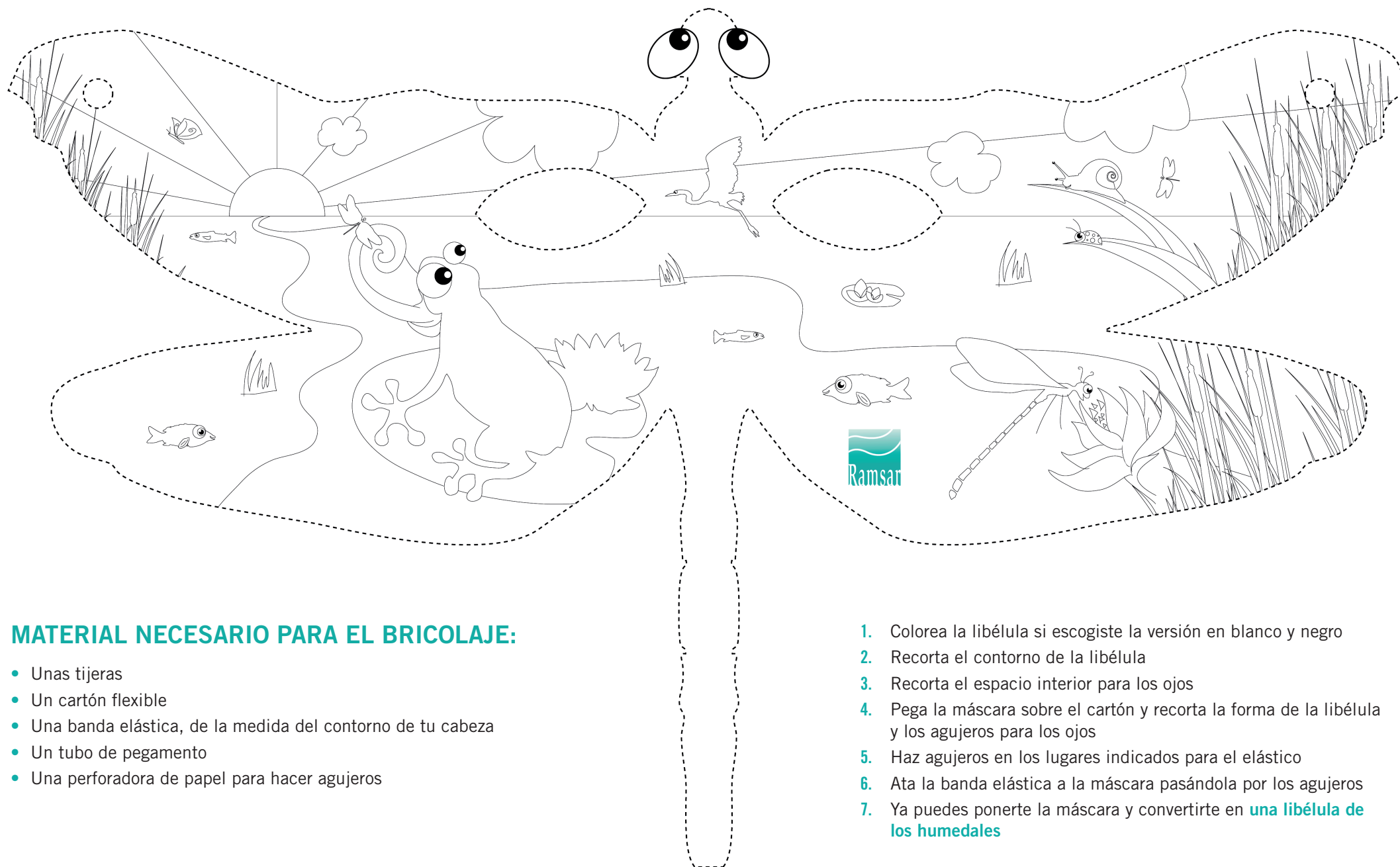
1. Colour the dragonfly if you choose the black and white version
2. Cut out the dragonfly shape
3. Cut out the eye holes
4. Place the dragonfly on the cardboard, draw around the outside, and cut out the dragonfly shape and the eye holes.
5. Glue the paper shape to the cardboard and make holes in the cardboard for the elastic
6. Attach the elastic to fit your head size
7. Now put it on and become **a wetland dragonfly**



## WHAT YOU NEED:

- Scissors
- Light cardboard
- Elastic or string that will go around your head
- A glue stick
- A hole punch

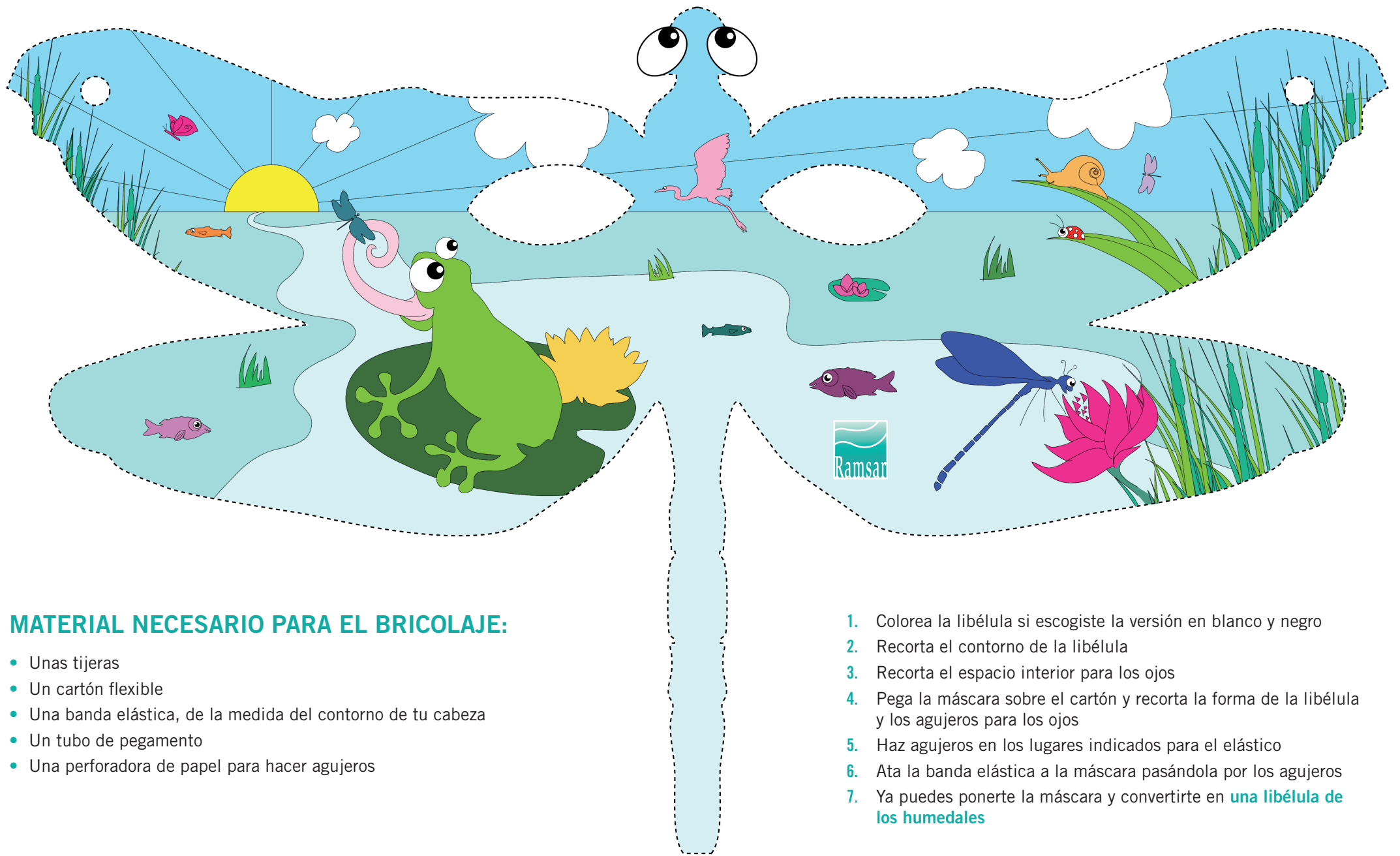
1. Colour the dragonfly if you choose the black and white version
2. Cut out the dragonfly shape
3. Cut out the eye holes
4. Place the dragonfly on the cardboard, draw around the outside, and cut out the dragonfly shape and the eye holes.
5. Glue the paper shape to the cardboard and make holes in the cardboard for the elastic
6. Attach the elastic to fit your head size
7. Now put it on and become **a wetland dragonfly**



## MATERIAL NECESARIO PARA EL BRICOLAJE:

- Unas tijeras
- Un cartón flexible
- Una banda elástica, de la medida del contorno de tu cabeza
- Un tubo de pegamento
- Una perforadora de papel para hacer agujeros

1. Colorea la libélula si escogiste la versión en blanco y negro
2. Recorta el contorno de la libélula
3. Recorta el espacio interior para los ojos
4. Pega la máscara sobre el cartón y recorta la forma de la libélula y los agujeros para los ojos
5. Haz agujeros en los lugares indicados para el elástico
6. Ata la banda elástica a la máscara pasándola por los agujeros
7. Ya puedes ponerte la máscara y convertirte en **una libélula de los humedales**



## MATERIAL NECESARIO PARA EL BRICOLAJE:

- Unas tijeras
- Un cartón flexible
- Una banda elástica, de la medida del contorno de tu cabeza
- Un tubo de pegamento
- Una perforadora de papel para hacer agujeros

1. Colorea la libélula si escogiste la versión en blanco y negro
2. Recorta el contorno de la libélula
3. Recorta el espacio interior para los ojos
4. Pega la máscara sobre el cartón y recorta la forma de la libélula y los agujeros para los ojos
5. Haz agujeros en los lugares indicados para el elástico
6. Ata la banda elástica a la máscara pasándola por los agujeros
7. Ya puedes ponerte la máscara y convertirte en **una libélula de los humedales**