

Retours d'expérience sur la gestion par assec des étangs : effets sur les milieux naturels et la biodiversité



Agir pour les espaces naturels dans les territoires

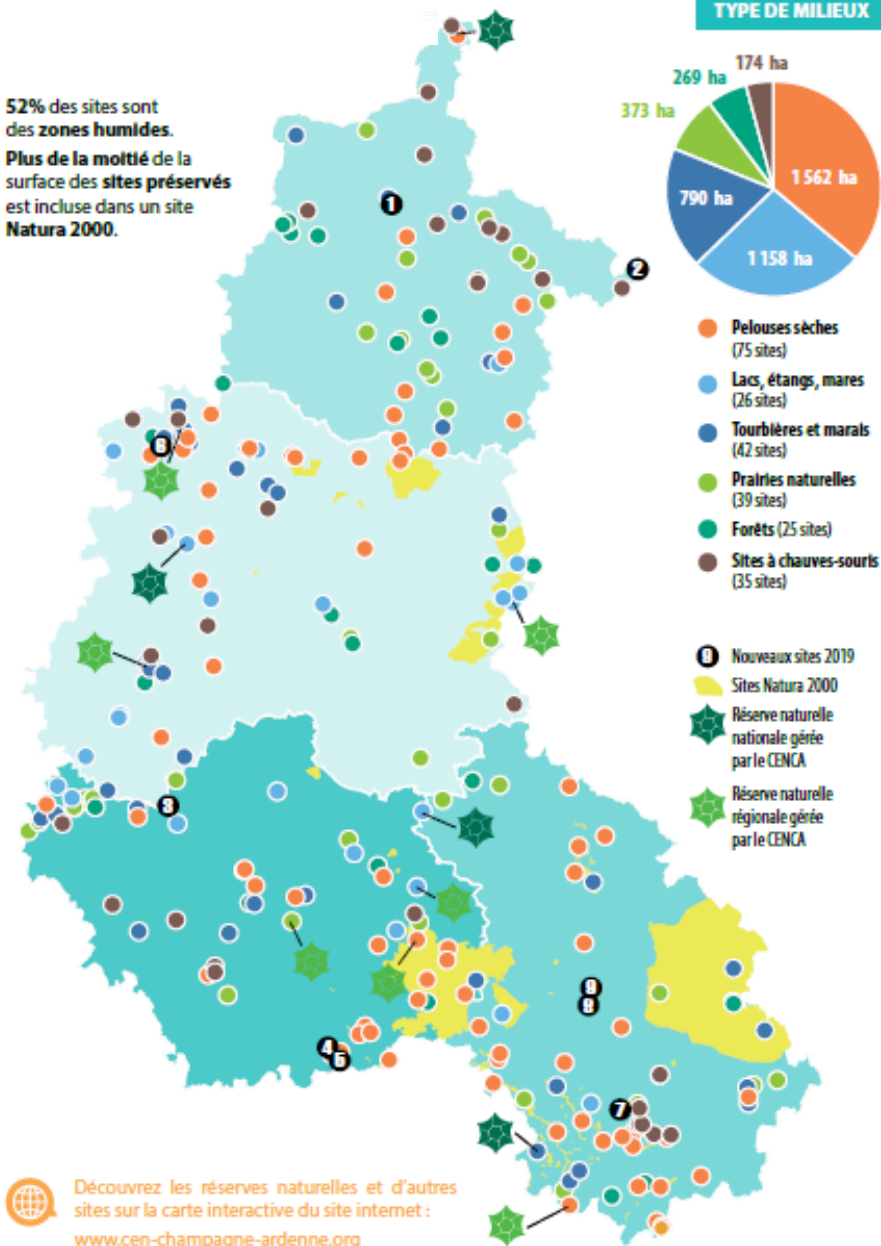


Conservatoire d'espaces naturels Champagne-Ardenne

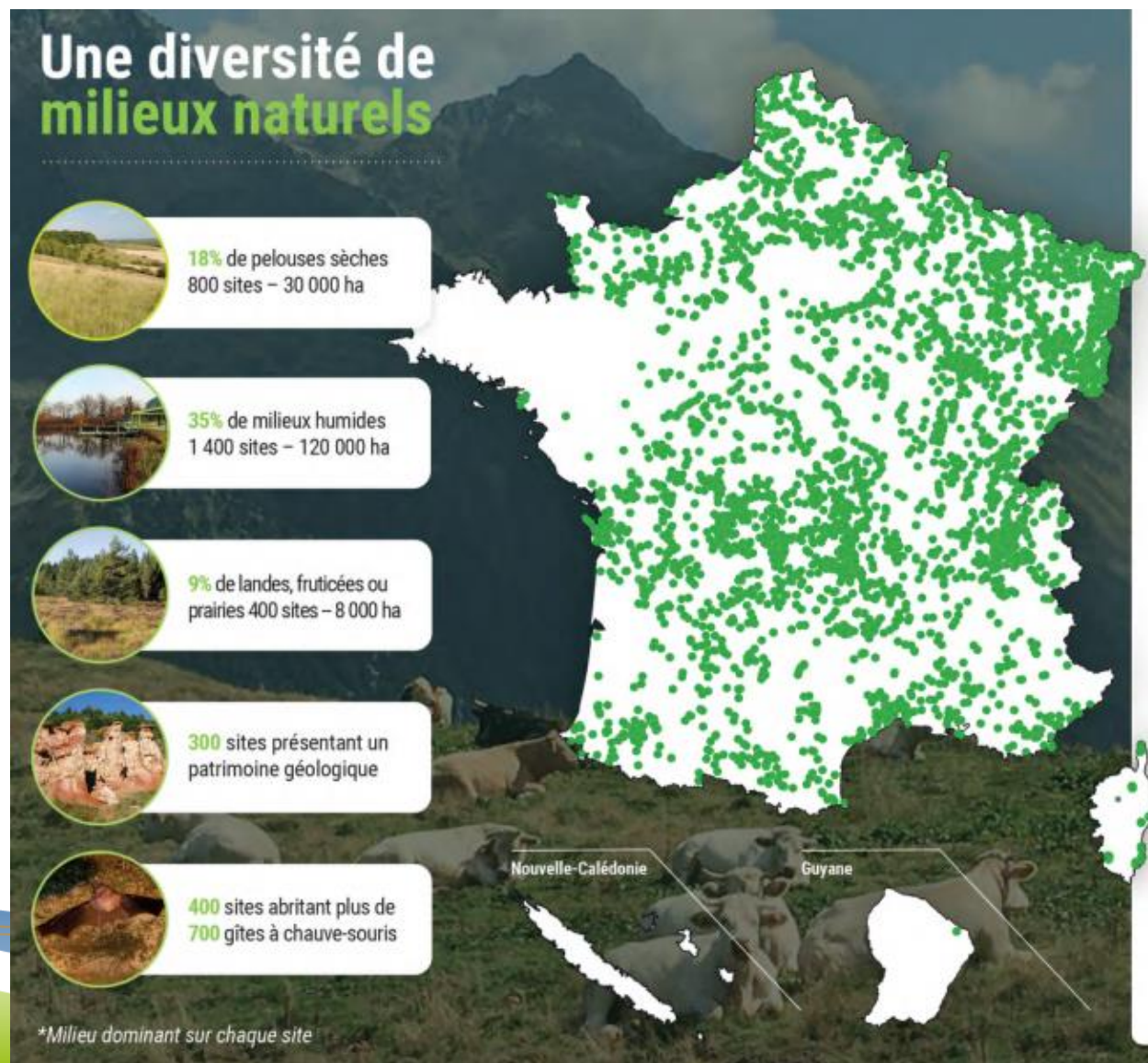
280 sites gérés
5 030 hectares préservés
250 communes (1 sur 9)

Chiffres septembre 2023

52% des sites sont
des **zones humides**.
Plus de la **moitié** de la
surface des sites **préservés**
est incluse dans un site
Natura 2000.



23 CEN fédérés
Plus de 4 100 sites
gérés
Soit 270 000 ha
préservés



Implication du CENCA dans le CTEC RAMSAR Etangs de Champagne humide 2023-2025

Pilotage de 2 actions

Action 11 : Connaître l'état des lieux des zones humides

Action 17 : Concevoir et diffuser des guides de bonnes pratiques pour la gestion des milieux naturels humides

L'assec des étangs : une pratique historique ancienne en Champagne humide



L'assec des étangs : minéralisation naturelle des vases



L'assec des étangs : réalisation de travaux d'entretien dans des conditions « sèches »

- digues, chenaux hydrauliques, désenvasement, coupe de saules, conception d'îlots...



**L'assec des étangs : favoriser des plantes patrimoniales
spécifiques aux vases (renouées, bidents, oseilles, graminées...)**



L'assec des étangs : baisse de l'eutrophisation des eaux favorable à la biodiversité (flore, insectes, oiseaux...)



Effets des assecs sur les oiseaux : anatidés, grèbes, foulques, hérons

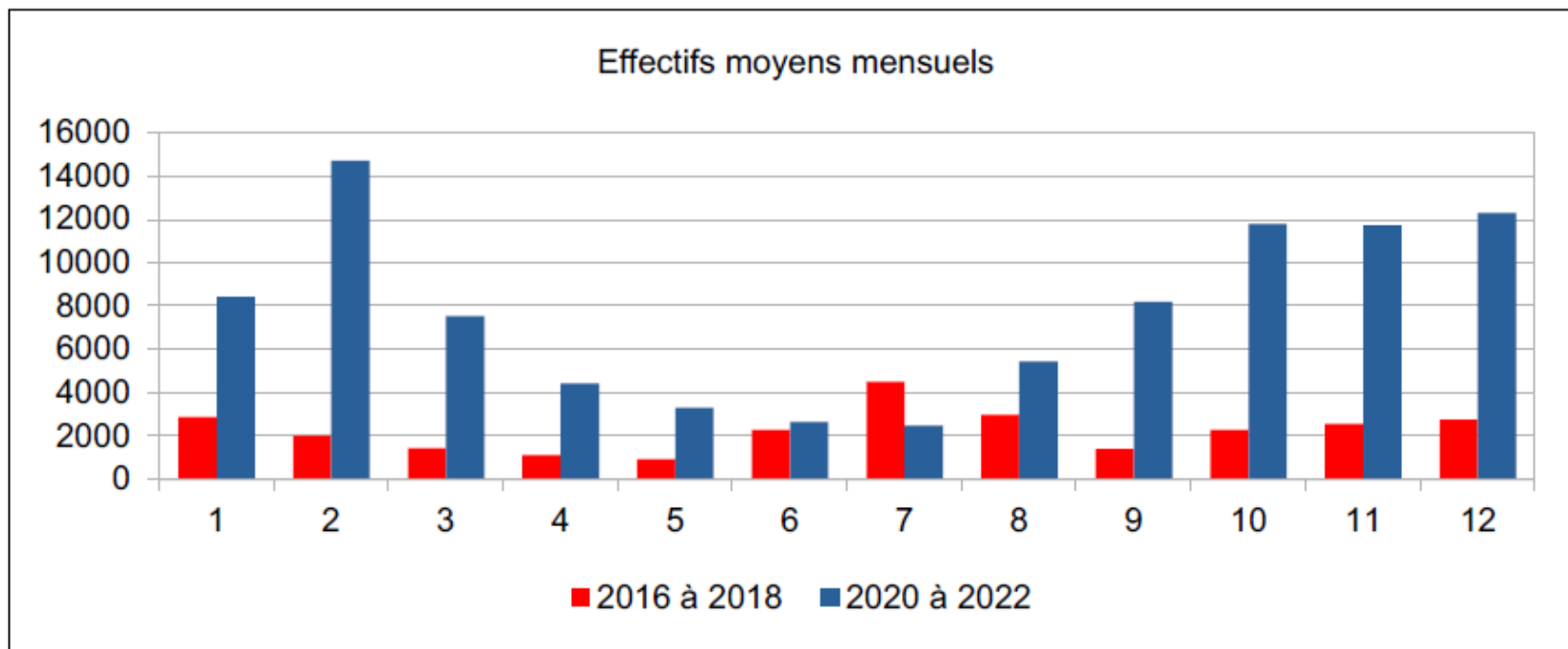


Figure 2 : Moyennes mensuelles des effectifs cumulés de « canards de surface », « canards plongeurs », « grèbes », « oies et cygnes », « foulque » et « piscivores » avant l'assec (2016 à 2018) et après (2020 à 2022).

Source : La Réserve naturelle nationale de l'Etang de la Horre (10-52) ; évolution récente de l'avifaune (B. FAUVEL & A. ANTOINE, Ciconia 47 (1-2), 2023, 6-21

Effets des assecs sur les oiseaux : paludicoles nicheurs

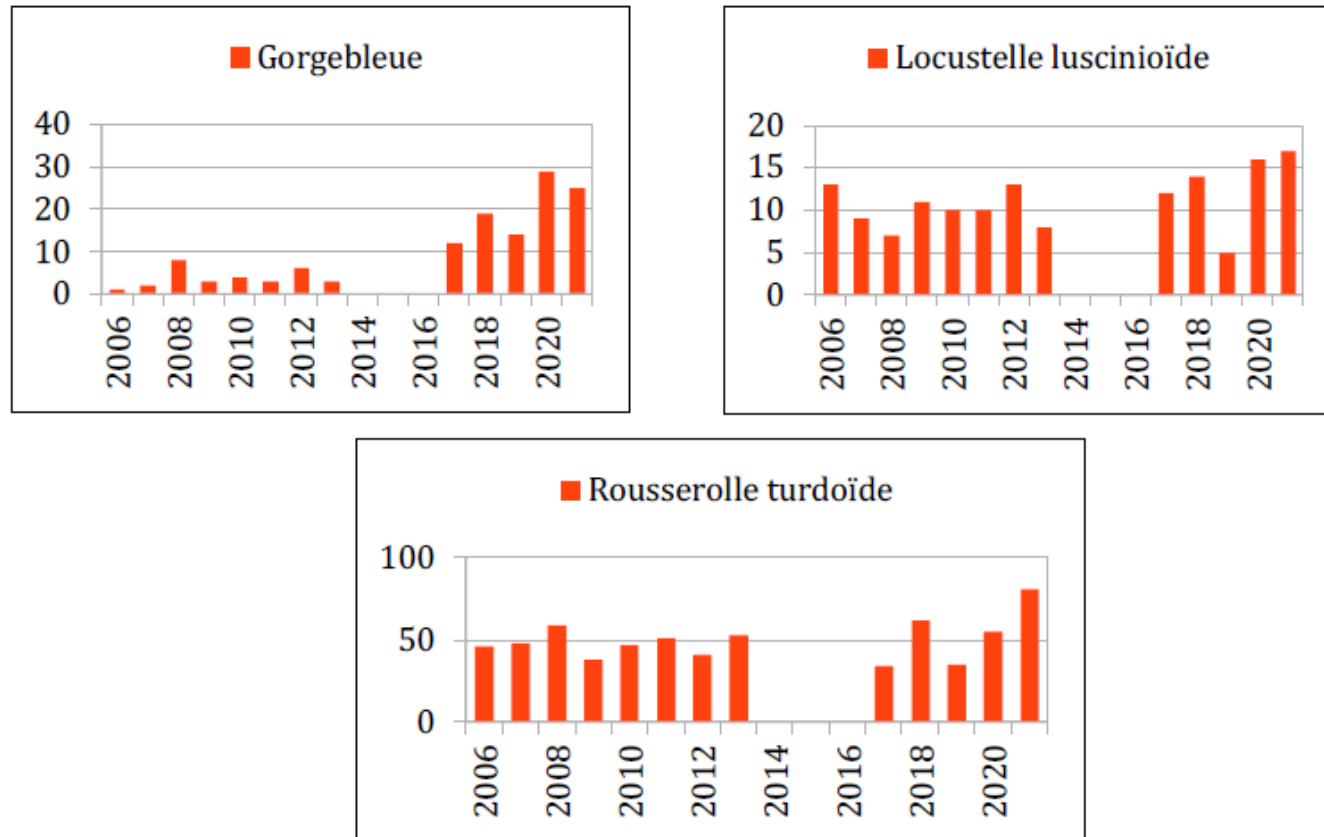


Figure 1 : Évolution de trois espèces paludicoles sur le RNN de l'étang de la Horre, en nombre de mâles chanteurs.

Source : La Réserve naturelle nationale de l'Etang de la Horre (10-52) ; évolution récente de l'avifaune (B. FAUVEL & A. ANTOINE, Ciconia 47 (1-2), 2023, 6-21

L'assec des étangs : lutte contre les espèces de poissons exotiques, envahissantes, indésirables



Pseudorasbora
Poisson-chat
Ecrevisse de Louisiane...



**L'assec des étangs : une
fréquence idéale de 8-10 mois
d'assec tous les 8-10 ans**



L'assec des étangs : une pratique qui se perd, face à des pratiques piscicoles intensifiées pour des perspectives économiques ...



L'assec des étangs : une pratique qui se perd, face à des pratiques halieutiques incompatibles avec le maintien d'habitats naturels variés...



L'assec des étangs : ou bien une pratique qui se perd par abandon de la gestion

*- envasement, colmatage du système de vidange,
disparition progressive de l'étang ...*



La raréfaction de l'assec des étangs : des effets cumulés qui mènent au déclin de la richesse écologique des étangs de Champagne humide



Contact :

Yohann BROUILLARD

**Responsable de coordination des antennes
Aube et Haute-Marne**

Tél: 06.30.34.44.72

ybrouillard@cen-champagne-ardenne.org

**CENCA – 9 rue G. EIFFEL
10430 ROSIERES-PRES-TROYES**