

itinérance  
aquatique



10<sup>ème</sup> Séminaire

^ 10. Seminar

RAMSAR France

# Ecotourisme & culture en sites RAMSAR

> Ökotourismus & Kultur  
in den RAMSAR-Gebieten

7 > 9  
Nov. 2018

Centre Metz Congrès - Robert Schuman  
Metz (Fr)



**Interreg**

Grande Région | Großregion



**Interreg**

Grande Région | Großregion



Wasserreiseroute

Fonds européen de développement régional / European Regional Development Fund

Itinérance aquatique

Fonds européen de développement régional / European Regional Development Fund



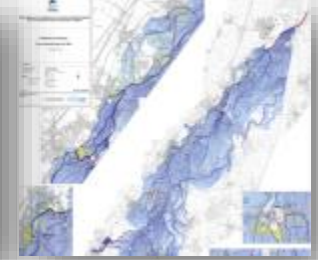
ASSOCIATION  
RAMSAR  
FRANCE

pour les zones humides

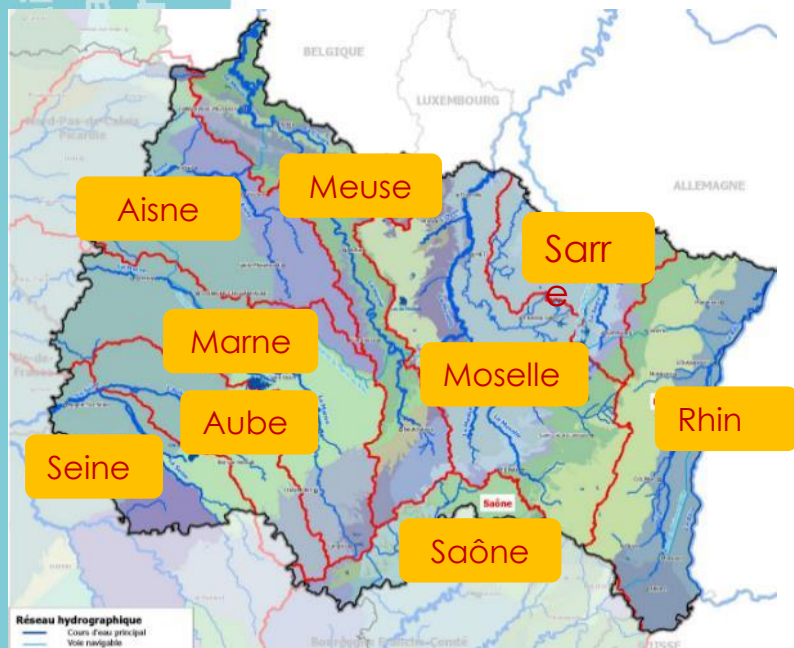


# Politique eaux et milieux aquatiques de la Région Grand Est

*Région Grand Est*  
Benoit GRANDMOUGIN



# Des enjeux majeurs pour la Région Grand Est



Position de château d'eau à l'amont des principaux fleuves => Enjeux : qualité, crue, étiage



Lac réservoir du Der, plus grand lac artificiel de France



Ouvrage sur l'Ill régionale – Protection de Strasbourg contre les crues – Erstein

## 4 objectifs :

- Reconquête de la qualité des **eaux souterraines pour la production d'eau potable**
- **Gestion des inondations** : 24% des communes, principales agglomérations, 15 territoires prioritaires (TRI)
- **Restauration des milieux aquatiques** et leurs services rendus (épuration, expansion de crue, soutien d'étiage, agriculture, activités récréatives ...)
- **Développement économique** des usages liés à l'eau (hydroélectricité, irrigation, tourisme/transport fluvial ...)

# 7 axes d'intervention de la politique régionale :

## 1. Appuyer la gouvernance et la maîtrise d'ouvrage

- Prise de compétence animation-concertation
- Structuration de la maîtrise d'ouvrage sur les grands axes
- Portage (Bassin Ferrifère et Ill-Nappe-Rhin) et appui aux SAGE



Inondations Charleville-Mézières  
1995

## 2. Concrétiser les travaux de prévention des inondations

- Harmonisation de l'aide aux Plans d'actions et de prévention des inondations (5% à 20%) => **Priorité au ralentissement des écoulements, infiltration, réduction de la vulnérabilité**



80% de la population alsacienne alimentée en eau potable par la nappe phréatique rhénane

## 3. Reconquérir la qualité des eaux pour l'alimentation en eau potable des générations futures

- Mise en place de la **démarche zéro pesticide** communale sur les bassins Meuse-Saône-Oise-Aisne-Seine-Moselle

=> **priorité sur les captages, communication à l'habitant**

- Poursuite des **réseaux de surveillance**
- Appui de **projets pilotes** de réduction des pollutions diffuses

## 4. Restaurer les milieux aquatiques

- Aide aux **travaux de restauration de cours d'eau, plans d'eau et zones humides** : patrimoine hydraulique, zones tampons...

*Boucle de la Meuse  
à Monthermé*



*Rivière d'eaux vives - Huningu*



*Turbines hydroélectriques compatibles  
avec le franchissement des poissons*

## 5. Développer les usages économiques

- **Appel à projets Région-Agences** : « Eau et territoire »

Barrages, cours d'eau en agglomération : équipements récréatifs, navigation, biodiversité, hydroélectricité ...

- **Elargissement de l'aide à l'hydroélectricité**



*Restauration en cours du barrage de la Steinsau :  
protection contre les crues, passe à poissons,  
canoë, hydroélectricité*

## 6. Faire de l'III le territoire pilote des actions régionales

- Gestion en régie => matériel et ingénierie
- **Schéma de gestion de l'III** (19M€, 2014-2024)



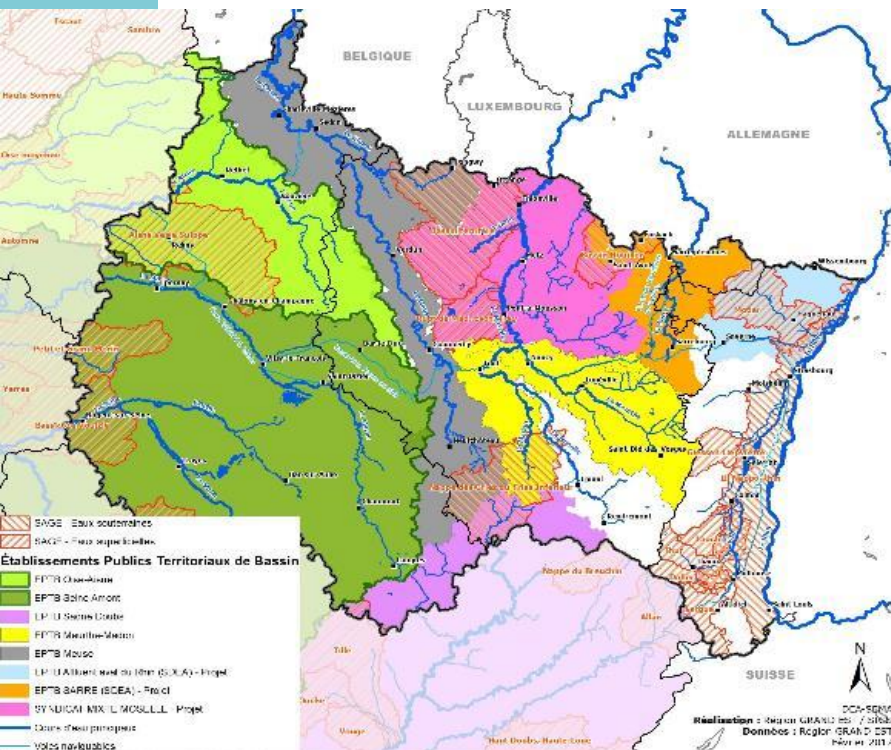
*6 pays sur les bassins  
versants de la Meuse,  
Moselle et du Rhin*

## 7. Relancer les projets transfrontaliers :

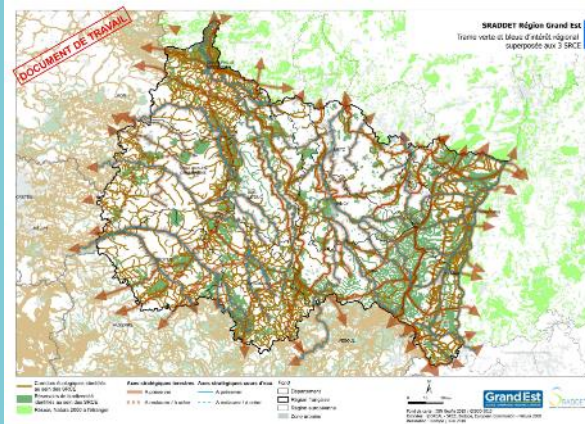
- **Sur la Meuse, Moselle, Rhin, bassins miniers** : pollutions, géothermie, réchauffement des eaux, écrêtement de crues ...

# Prise de la compétence animation-concertation dans le domaine des eaux souterraines et de surface (Loi NOTRÉ L211-7 A112)

- Ciblée sur les aquifères et bassins d'intérêt **régionaux, supra-départementaux et/ou transfrontaliers.**
- **Compétence partagée**, en complément et en **appui aux initiatives locales** → **pas de substitution aux acteurs locaux** (EPTB, SM, EPCI ...) et en coordination avec les Comités de Bassin.



- Pour :
  1. **Poursuivre l'action régionale** (SAGE, aides...)
  2. **Faciliter la coordination à l'échelle régionale**  
 (travail inter-EPTB et inter-SAGE, partenariat Agences de l'Eau, AMI ...)
  3. **Assurer le décloisonnement des politiques de gestion de l'eau** => Enjeu eau SRADDET, CC
  4. **Inciter à la maîtrise d'ouvrage** sur les grands bassins versants et aquifères,



# La politique régionale Biodiversité :

## 1. Restauration des continuités écologiques

(Corridors/réservoirs): SRCE => SRADDET

## 2. Protection et gestion des espaces naturels : 25

réserves naturelles régionales, soutien aux 3 Conservatoires d'Espaces naturels, centres de soins faune sauvage, sites Natura 2000 et Ramsar



## 3. Parcs naturels : Patrimoines naturels/batis, économie, aménagement du territoire



## 4. Education à l'Environnement et au Développement Durable



## 5. Connaissance : Observatoire Régional de la Biodiversité – Stratégie régionale de la biodiversité, 3 conservatoires botaniques

## Outils récents: Appels à Manifestation d'Intérêt :

- **l'AMI Eau et Territoire, aménagements hydrauliques multifonctions (45 projets, 26 retenus , 4,5M€)**

Développer des projets de territoire autour de la **restauration écologique** des rivières, en y associant des **usages économiques, récréatifs ou sociaux**.

- **l'AMI Trame Verte et Bleue, en faveur de la biodiversité (102 projets, 4,6M€)**

Développer des projets globaux de **préservation et de reconquête des trames vertes et bleues**, en y associant plusieurs partenaires.

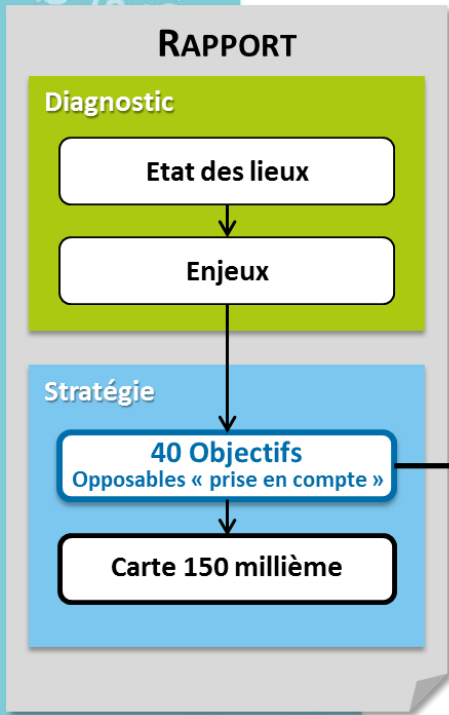
- **l'AMI Soutien aux filières favorables à la protection de la ressource en eau (67 projets - 42 retenus, 4,2M€)**

Soutenir les filières de production agricole **sans ou à bas niveau d'impact** sur la ressource en eau.

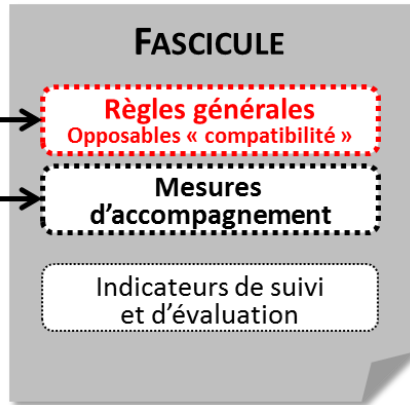




# Le SRADDET : un outil transversal pour l'aménagement du territoire, l'eau et la biodiversité régionale.



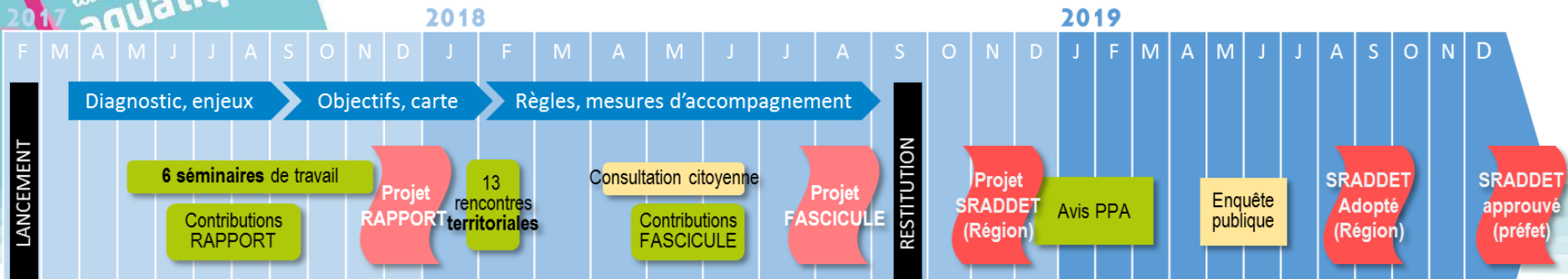
Les règles et leurs mesures d'accompagnement déclinent les 40 objectifs pour leur **mise en œuvre opérationnelle**



Prise en compte (blue arrow) / Compatibilité (red arrow)

- SCoT à défaut PLU(i), Carte communale
- Plan Climat (PCAET)
- Plan de déplacement (PDU)
- Charte de parc (PNR)
- AOMD
- Acteurs des Déchets (PRPGD)

2017 itinérance aquatique



# Vers une transversalité aménagement/énergie/agriculture/eau/ biodiversité...



## AMÉNAGEMENT ET DÉVELOPPEMENT TERRITORIAL

### Gouvernance et vie des territoires

- Coopération, mutualisation
- Expérimentation, innovation
- Gouvernance, connaissance
- Démarches participatives

### Aménagement durable

- Changement climatique
- Nature en ville
- Limiter le ruissellement
- Risque inondation
- Expansion de crues
- Vulnérabilité aux risques

### Centralités et solidarités

- Armature urbaine locale
- Fonction de centralités
- Solidarités territoriales
- Production de logements
- Centres-villes/villages

### Maîtrise du foncier

- Consommation foncière
- Stratégies et outils fonciers
- Densification et mixité
- Potentiel de densification
- Proximité réseau transport
- Approche qualitative
- Entrées et franges urbaines
- Qualification des ZAE

### Développement local

- Schémas sectoriels
- Tiers-lieux, ancrage filières
- Ceintures agricoles
- Approvisionnement bois
- Patrimoine emblématique
- Touristiques et véloroutes
- Equipements culture/sport
- Maisons de santé

14 RÈGLES - 17 MESURES



## TRANSPORT ET MOBILITÉ

### Infrastructures d'intérêt régional

- Itinéraires routiers régionaux
- Réseau routier
- Sites à vocation logistique
- Portail unique (logistique)

### Cohérence des services de transport

- Transports publics locaux
- Tarifcation et billettique
- Services hors contrat
- PDU limitrophes

### Accès facilité aux mobilités

- Transmission données
- Information multimodale
- Plans déplacement (PDIE/A)
- Financement point d'arrêt
- Parking et mobilités nouvelles
- Déploiement GNV/élec.

6 RÈGLES - 8 MESURES



## CLIMAT AIR ÉNERGIE

### Efficacité énergétique

- Performance urbanisme
- Performance bâti
- Précarité énergétique
- Chaleur fatale (nouvelle ZI)

### Energies renouvelables et de récupération

- Étude sources d'EnR&R
- Mix énergétique
- EnR&R et milieux naturels
- Energie éolienne
- Méthanisation
- Solaire photovoltaïque
- Réseaux chaleur, transport

### Qualité de l'air

- Critères de qualité de l'air
- ERP public sensible
- Qualité de l'air intérieur

9 RÈGLES - 5 MESURES



## BIODIVERSITÉ EAUX

### Intégration de la TVB

- Trame verte et bleue locale
- Aménagement et TVB
- Zones à enjeux
- Valoriser les milieux

### Reconquête de la TVB

- Identifier les discontinuités
- Aménagement et obstacles
- Qualité des forêts
- Patrimoine boisé
- Milieux herbacés secs
- Prairies et milieux humides

### Gestion de l'eau

- Consommation d'eau
- Captage en eau potable
- Comités d'usagers
- Maîtrise d'ouvrage / bassins

6 RÈGLES - 8 MESURES



## DÉCHETS ET ÉCONOMIE CIRCULAIRE

### Offre des acteurs économiques et comportement des citoyens

- Réduire les déchets
- Démarches collectives
- Économie circulaire

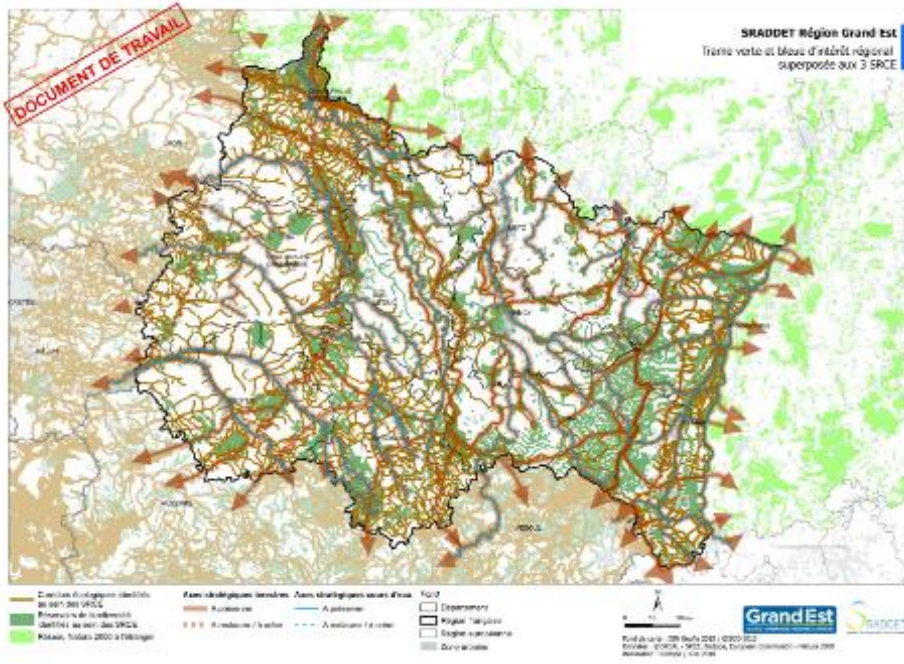
### Gestion des déchets

- Valorisation déchets
- Projets ambitieux
- Hiérarchie de traitement
- Capacités et localisation

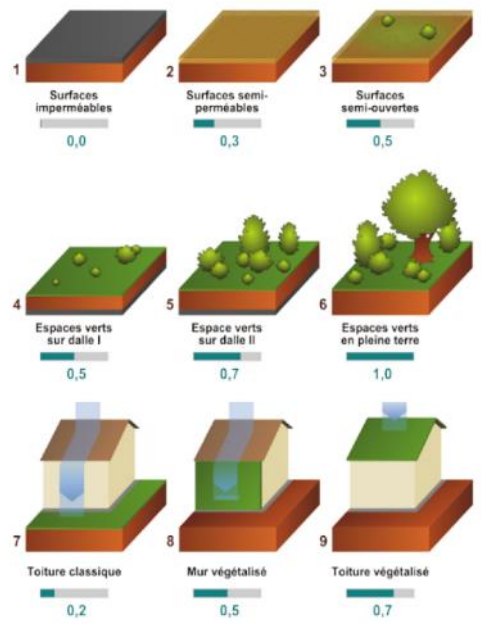
5 RÈGLES - 2 MESURES

40 règles opposables  
+ 40 mesures d'accompagnement

# Eau - milieux aquatiques et SRADDET



## Désimperméabilisation, nature en ville...



**Déclinaison, préservation et restauration des trames vertes et bleues**

**Préservation et restauration des zones humides**



# Merci pour votre attention ....

<https://www.grandest.fr/aides>

