



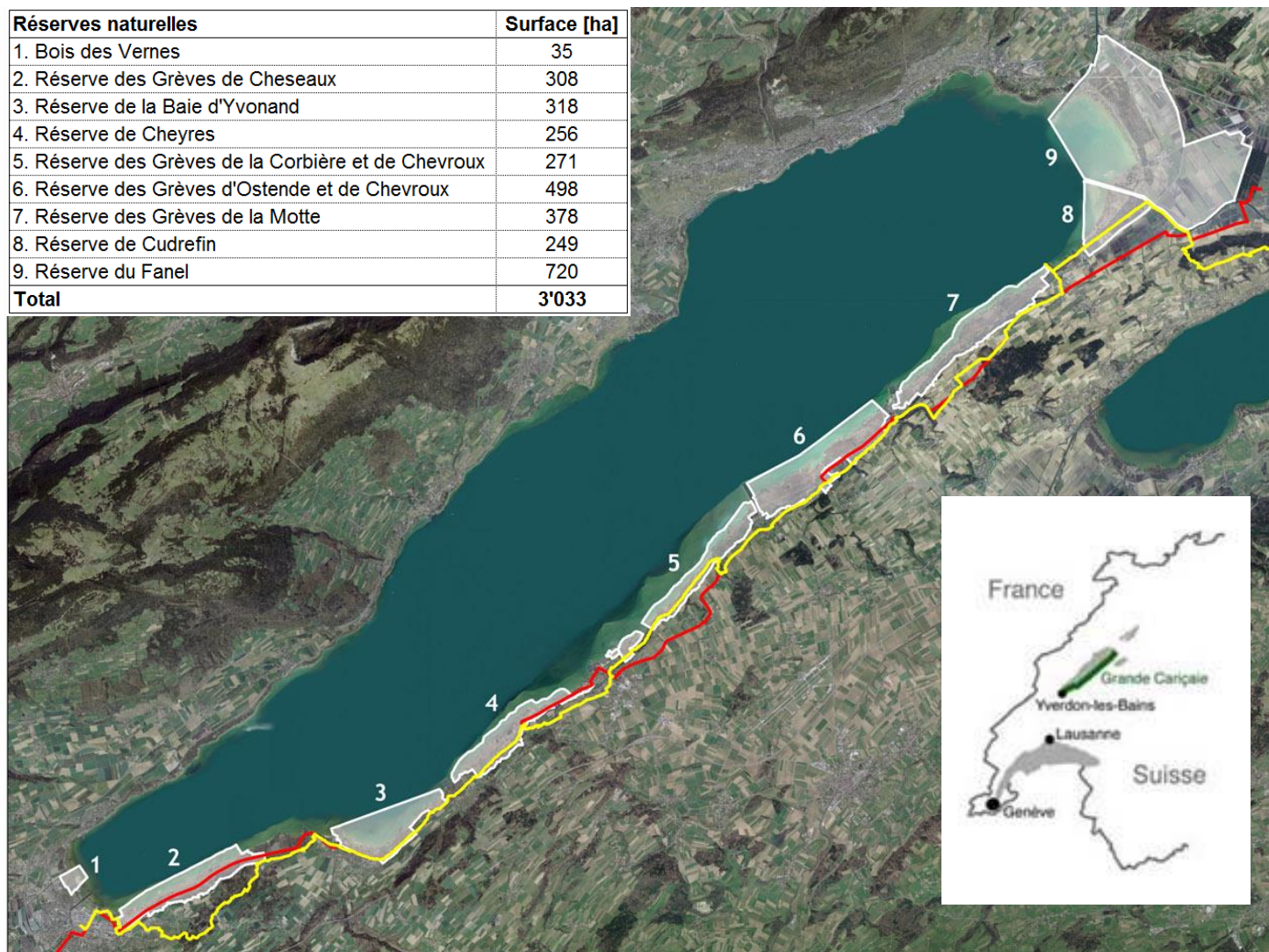
LA GRANDE CARIÇAIE

Christophe Le Nédic - Collaborateur scientifique



Huit réserves naturelles – 30km²

| Réserves naturelles | Surface [ha] |
|---|--------------|
| 1. Bois des Vernes | 35 |
| 2. Réserve des Grèves de Cheseaux | 308 |
| 3. Réserve de la Baie d'Yvonand | 318 |
| 4. Réserve de Cheyres | 256 |
| 5. Réserve des Grèves de la Corbière et de Chevroux | 271 |
| 6. Réserve des Grèves d'Ostende et de Chevroux | 498 |
| 7. Réserve des Grèves de la Motte | 378 |
| 8. Réserve de Cudrefin | 249 |
| 9. Réserve du Fanel | 720 |
| Total | 3'033 |



Le plus grand ensemble marécageux de Suisse



Neuf milieux prioritaires



Nymphaeion



Molinio-Pinion



Alnion glutinosae



Caricion davallianae

69 espèces prioritaires de la flore



Baldellia ranunculoides



Hydrocharis morsus-ranae



Viola persicifolia



Orchis palustris



Ophioglossum vulgatum



Ranunculus reptans



Euphorbia palustris



Inula helvetica



Bolboschoenus maritimus

130 espèces prioritaires de la faune



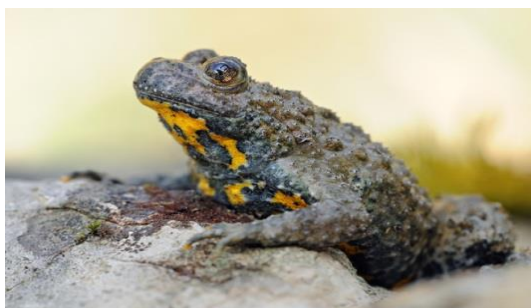
Nehalennia speciosa



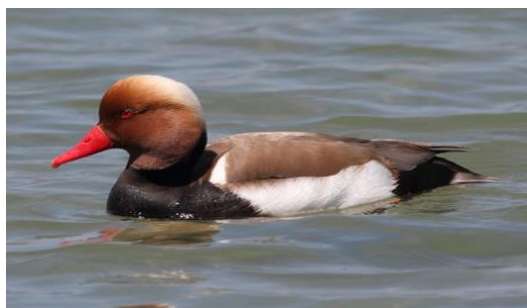
Conocephalus dorsalis



Alcedo Atthis



Bombina variegata



Netta rufina



Maculinea nausithous



Castor fiber



Ardea purpurea

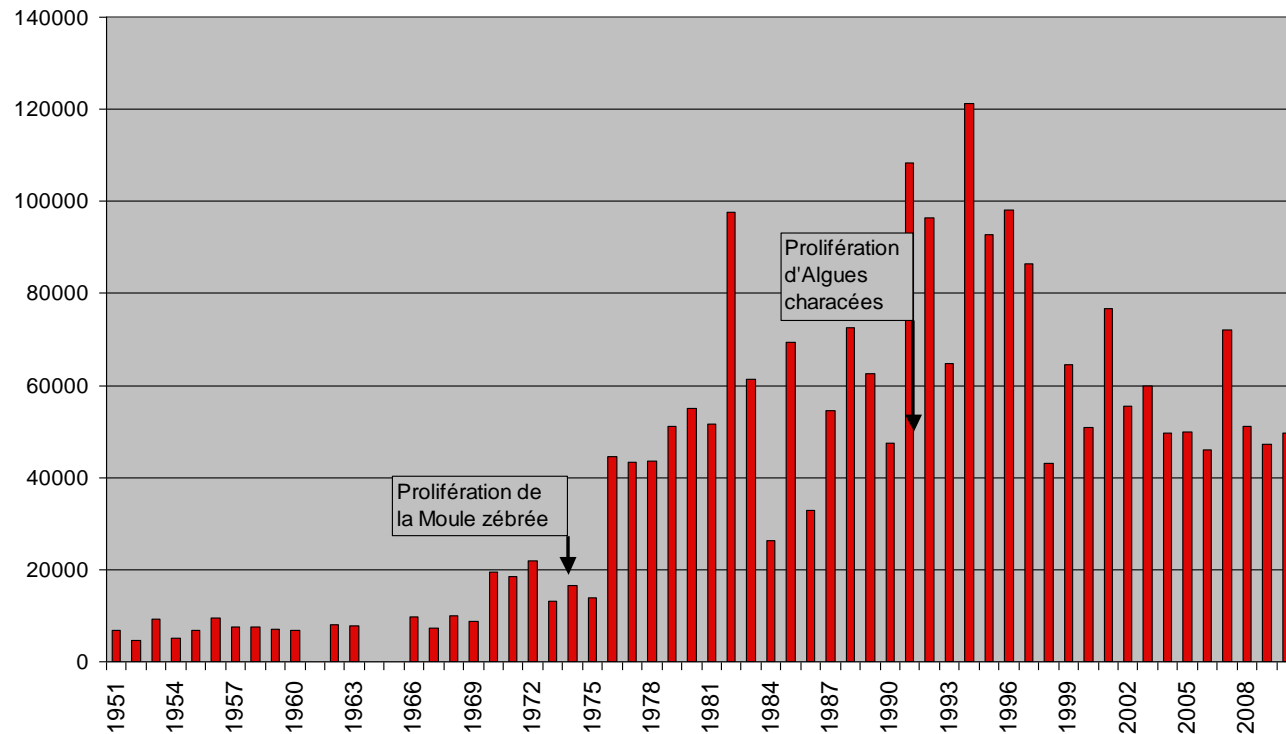


Ceragrion tenellum

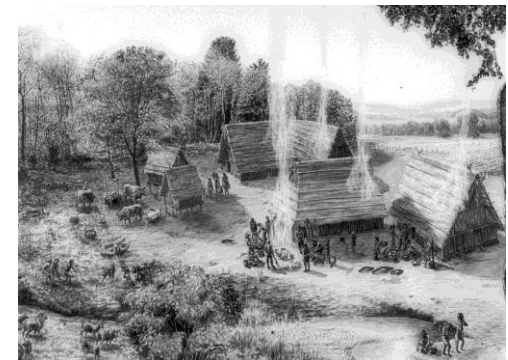
Importance internationale en hiver



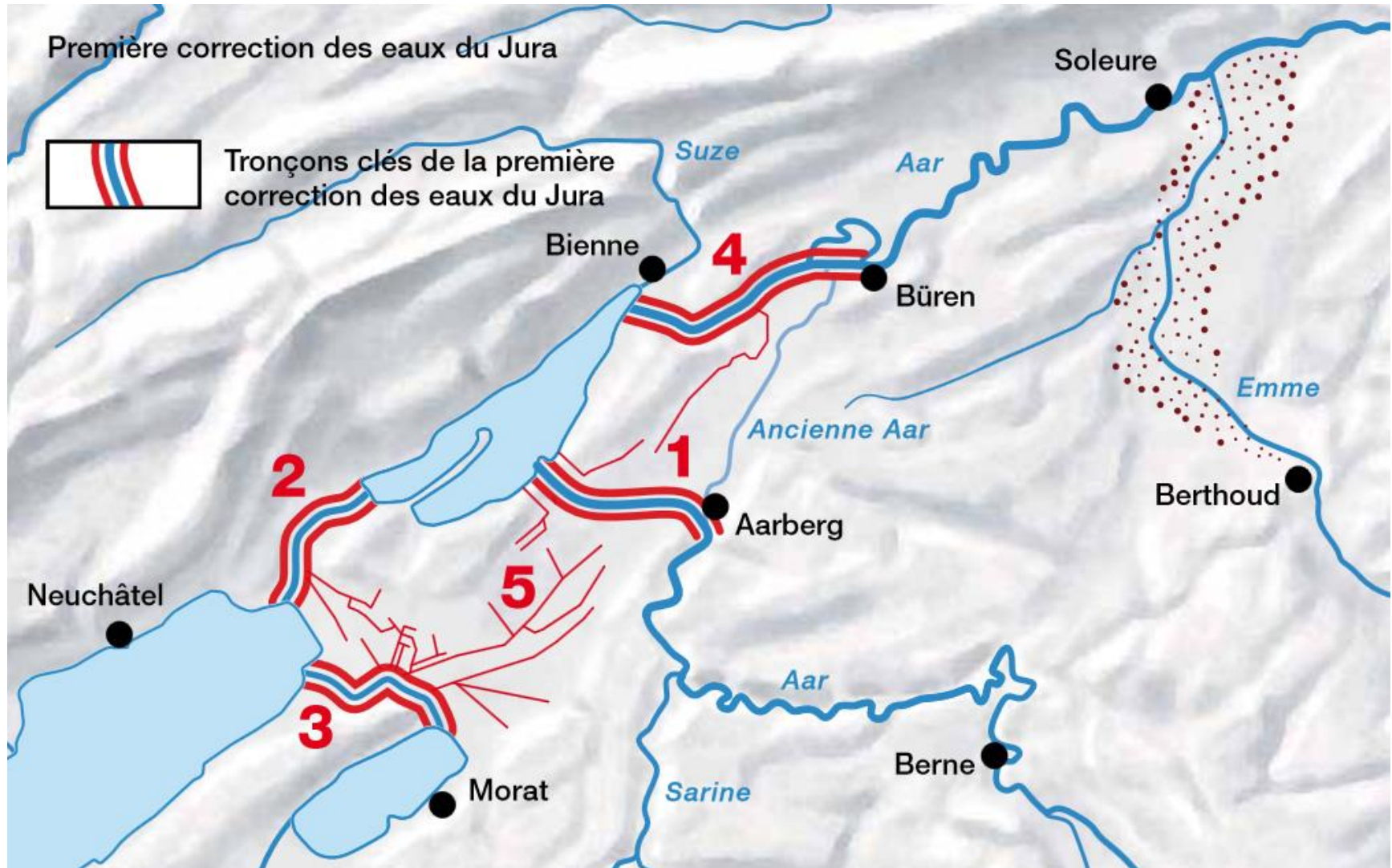
Lac de Neuchâtel - Totaux des oiseaux d'eau en janvier



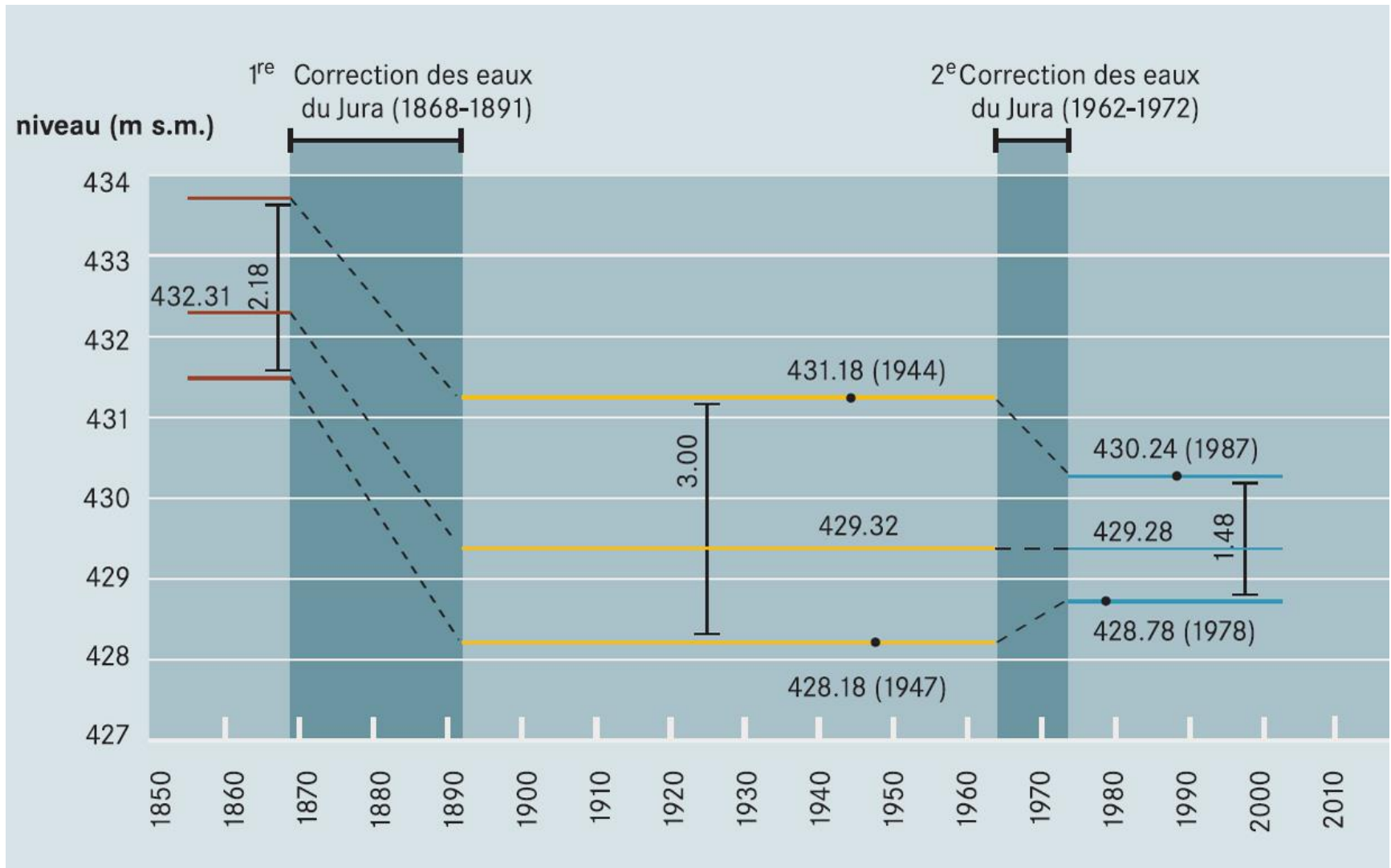
Nombreux sites palafittiques



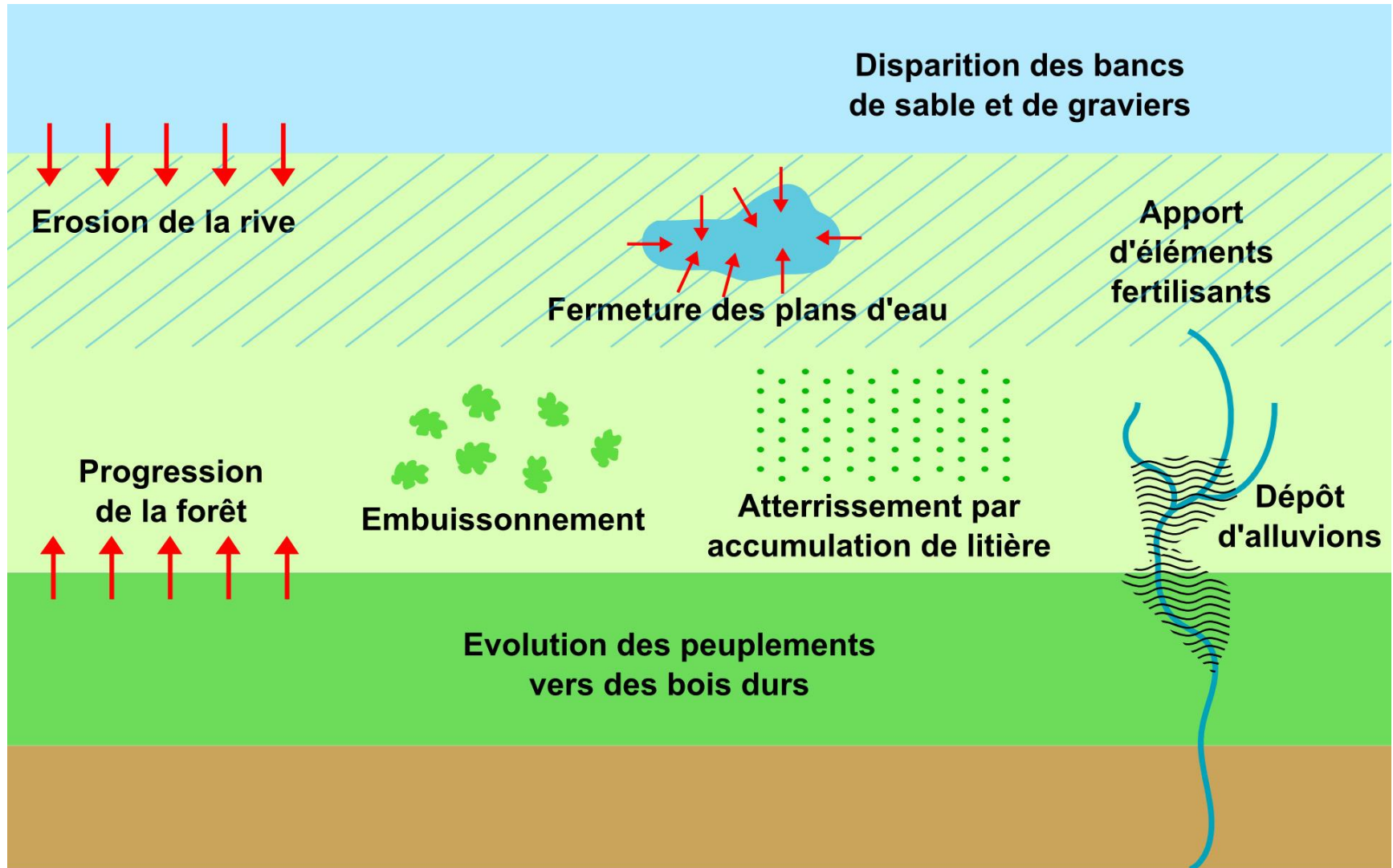
Correction des eaux du Jura



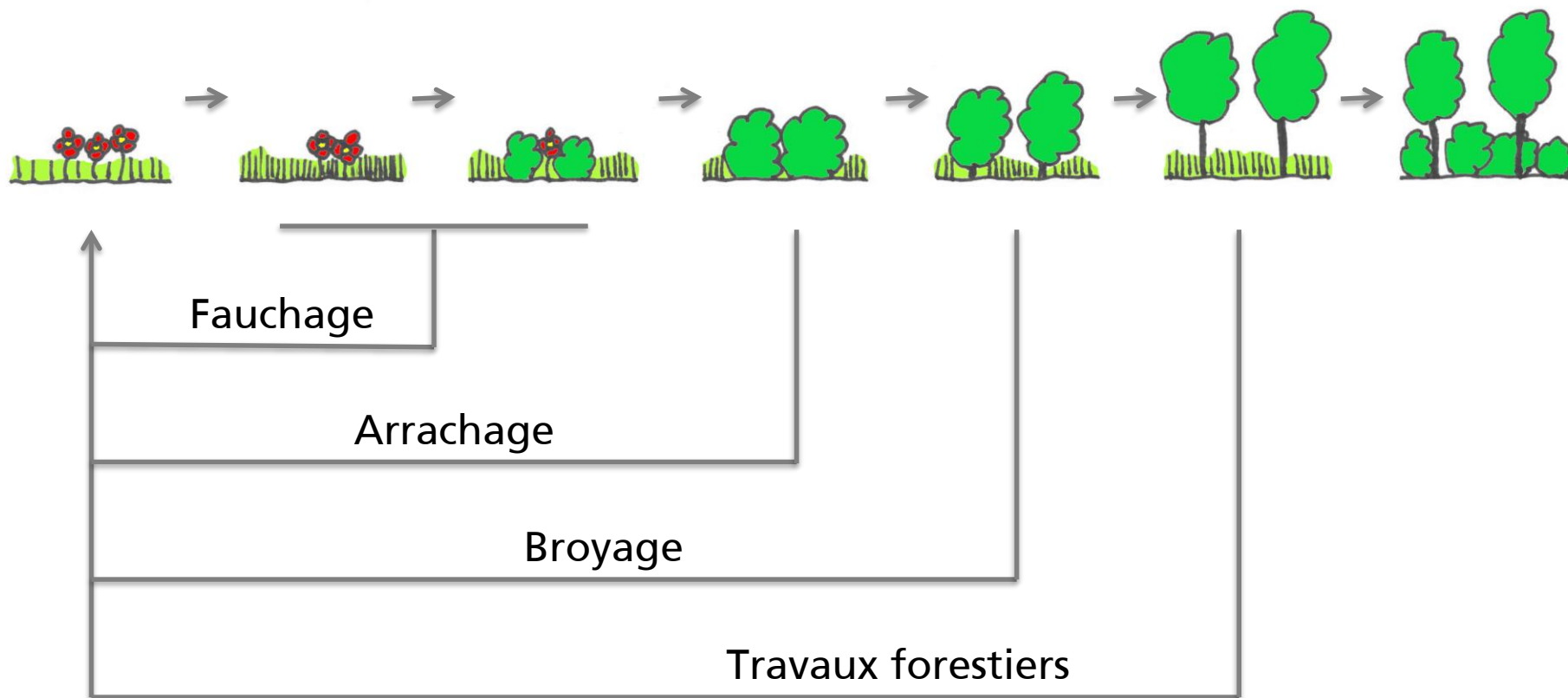
Correction des eaux du Jura



Facteurs d'évolution naturelle



Différents travaux pour conserver le marais



Fauche à l'aide d'une machine unique au monde



Arrachage des buissons



Décapage des roselières atterries



Décapage des roselières atterries



Reprise très rapide de la végétation



Planification sur 30 ans



Matériaux produits – 3'600 m³ de matériaux de décapage par an



Filière de valorisation



Infrastructures d'accueil



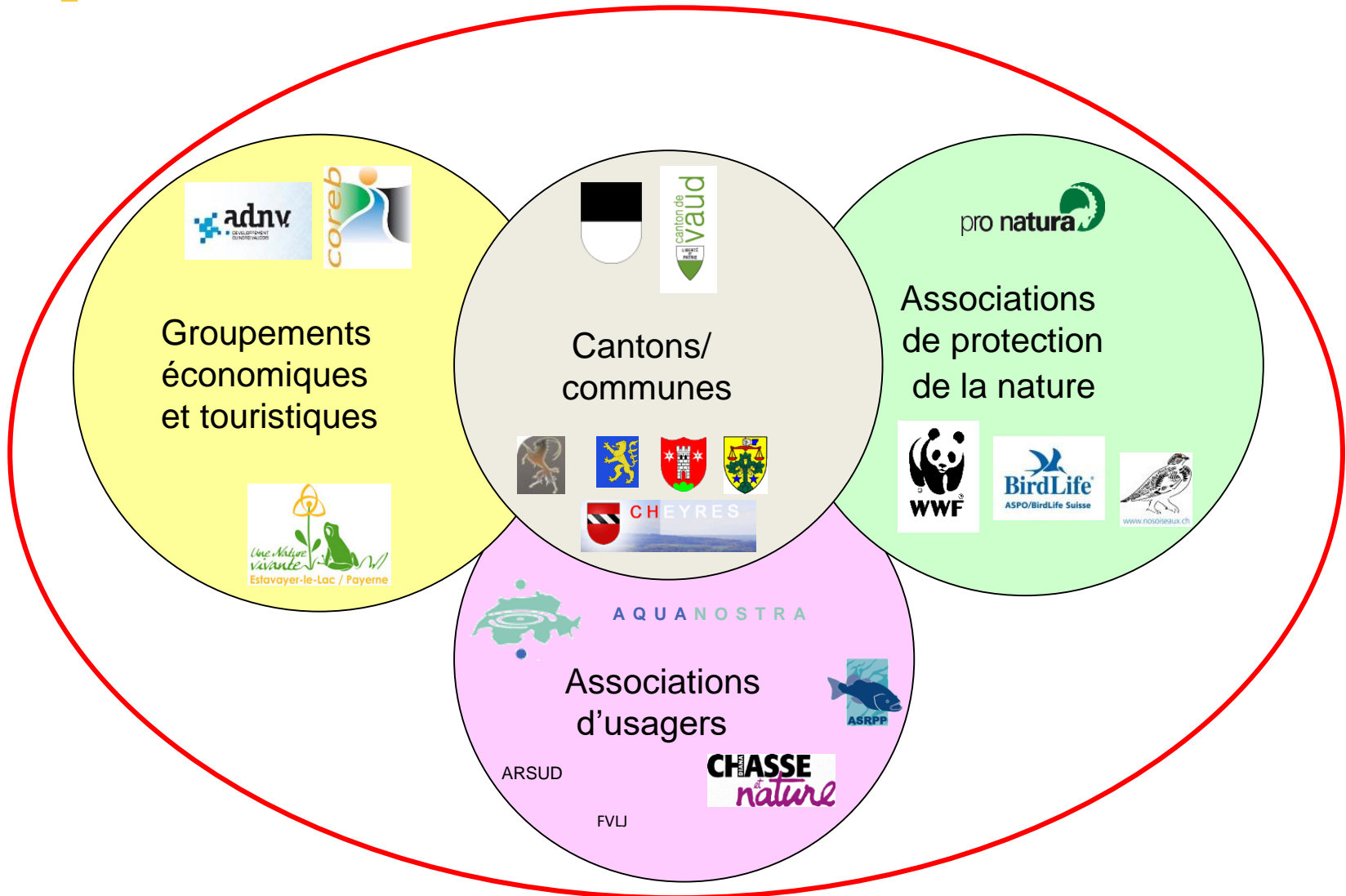
Animations pour le public



Centres nature et histoire



Commission paritaire consultative



Mars 2009:

**Salut
L'accueil
sympa...
habitants
dans leur
pays et qui
nous fait
plaisir d**

**Cher Paul,
Je t'écris d'un petit coin de terre,
entre collines et lacs, à la passe**

bres de la

**Chère Liselotte,
Tout d'abord, tu as l'eau, miroir qui
change sans cesse de couleurs - un
des plus beaux lacs au monde,
paraît-il – et du vert à profusion:
vignes, champs, cultures,
roselières, forêts!...
L'avantage, c'est que tu vis au
milieu d'habitants « normaux »
menant leur existence helvétique
habituelle. Rien d'un parc
touristique!...**

Vision du tourisme durable de la Rive sud du lac de Neuchâtel

La Rive sud possède une identité forte. Le lac et ses rives constituent le « trait d'union » d'un territoire vivant, riche en contrastes, ouvert sur la campagne voisine.

La Rive sud a pour atouts un paysage de grande valeur, un patrimoine naturel et archéologique exceptionnel et la richesse de son histoire et de sa culture. La Grande Cariçaie constitue un maillon-clé du réseau Emeraude, qui distingue des habitats naturels particulièrement précieux au niveau européen. Elle est aussi un site Ramsar d'importance internationale pour les oiseaux d'eaux en migration. La qualité de ses sites palafittiques (« lacustres ») valent à la Rive sud de pouvoir être reconnue comme site du patrimoine mondial de l'Unesco.

La population est fière de sa région, à laquelle elle s'identifie. Elle est attachée au maintien à long terme de son patrimoine.

L'ensemble des acteurs du territoire s'engage pour le développement d'un tourisme durable sur la Rive sud, en tenant compte de tous ses impacts et retombées potentiels.

(...)

Excursions en calèches



Excursions en bateau



Un bateau

pour découvrir la grande diversité de
la nature au fascinant pays des trois lacs



Sous la conduite de spécialistes chevronnés, naviguez à la découverte de la Grande Cariçaie et du centre nature La Sauge. Brève visite au centre La Sauge, observations le long du parcours découverte et des étangs. Des biologistes accompagnent cette passionnante croisière le long de la Broye et de la rive sud du lac de Neuchâtel.

Buffet avec plateau de charcuterie et de fromage

Prix adultes CHF 60.-
Enfants de 7 à 12 ans CHF 25.-

Nos dates d'excursion

| | | | |
|----------|--------------|-------------------|---------|
| Dimanche | 22 juin | 07.00 h à 10.00 h | complet |
| Jeudi | 10 juillet | 18.00 h à 21.00 h | complet |
| Samedi | 26 juillet | 18.00 h à 21.00 h | complet |
| Jeudi | 14 août | 18.00 h à 21.00 h | complet |
| Samedi | 23 août | 17.30 h à 20.30 h | complet |
| Samedi | 6 septembre | 16.30 h à 19.30 h | complet |
| Samedi | 20 septembre | 16.30 h à 19.30 h | |
| Vendredi | 26 septembre | 16.30 h à 19.30 h | complet |
| Samedi | 27 septembre | 16.30 h à 19.30 h | complet |
| Dimanche | 26 octobre | 07.00 h à 10.00 h | |

Embarquement à Sugiez, notre port d'attache situé dans la zone industrielle
Plan de situation sur www.dreiseenschiffahrt.ch

Tout ce qu'il est possible de faire sur un bateau!

Réservations sous:
www.dreiseenschiffahrt.ch
Drei Seen Schifffahrtsgesellschaft AG
Tél. 026 673 08 00
info@dreiseenschiffahrt.ch

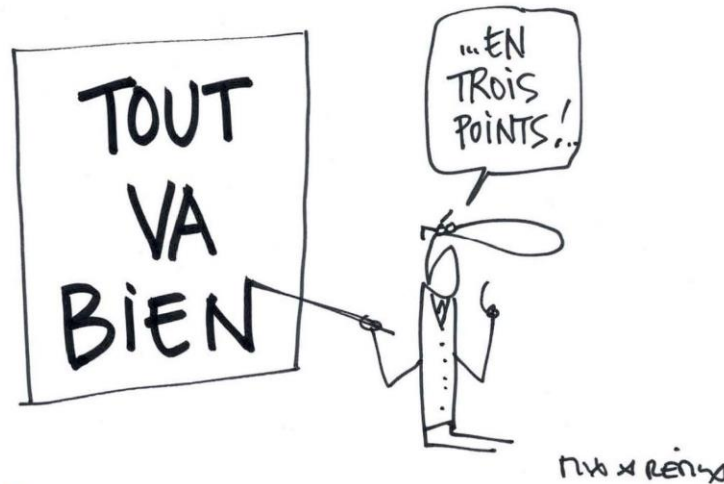
DREISEEN
vully
SCHIFFFAHRT

Convention de Ramsar



Merci de votre attention!

LA GRANDE CARIÇAIE



Association de la
**GRANDE
CARIÇAIE**



CIPEL – Commission internationale pour la protection des eaux du Léman

www.cipel.org/colloque