



Les Marais de Sacy



Projet de labellisation Ramsar des Marais de Sacy

CNPN du 08/06/17



PRÉFET
DE LA RÉGION
HAUTS-DE-FRANCE

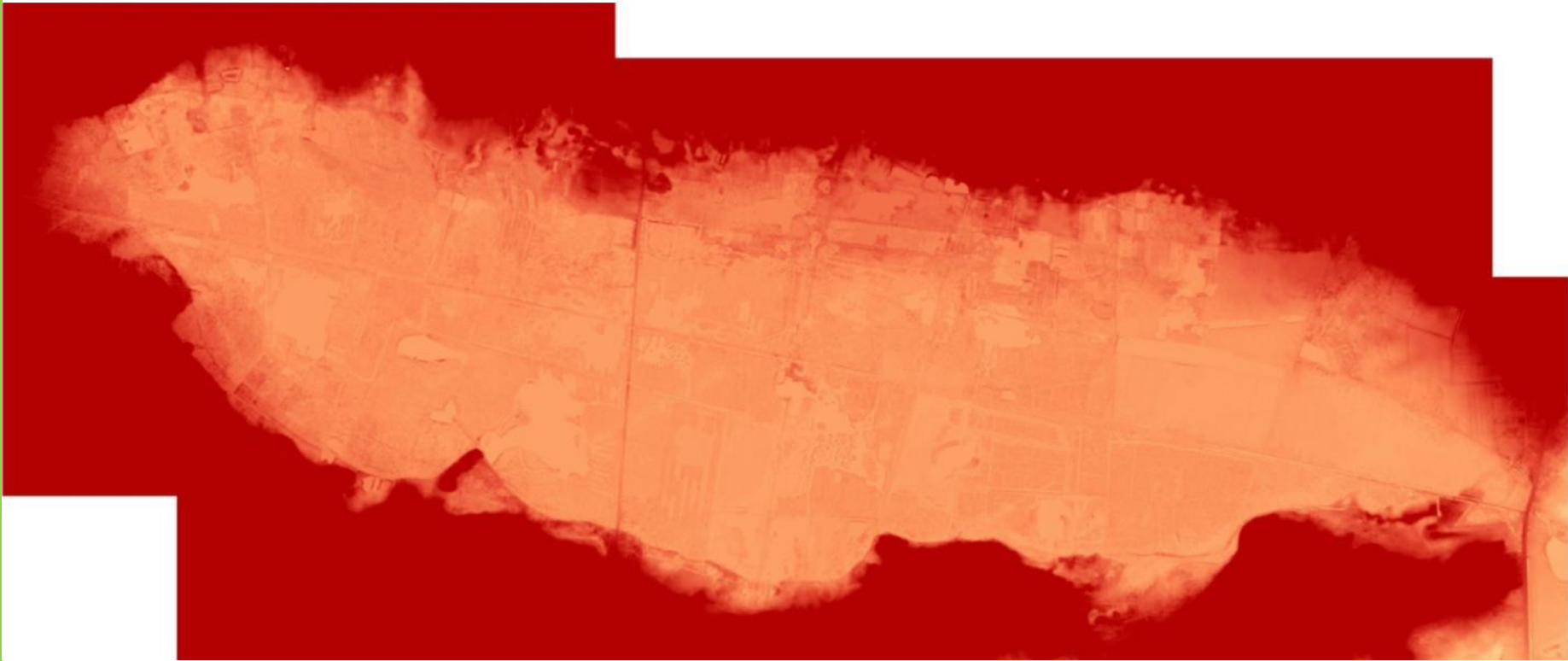
SITUATION GEOGRAPHIQUE DES MARAIS DE SACY

- Sud du département de l'Oise en région des Hauts-de-France, à 50 km au nord de Paris
- Proche de la vallée de l'Oise, à l'intérieur d'un triangle formé par les agglomérations de Clermont, Compiègne et Creil



CONTEXTE DES MARAIS DE SACY

- **Dépression naturelle** entre plateau picard au nord et monts sableux au sud avec un **exutoire étroit et fermé** par la RD 1017, ouvrant sur la vallée de l'Oise à l'est

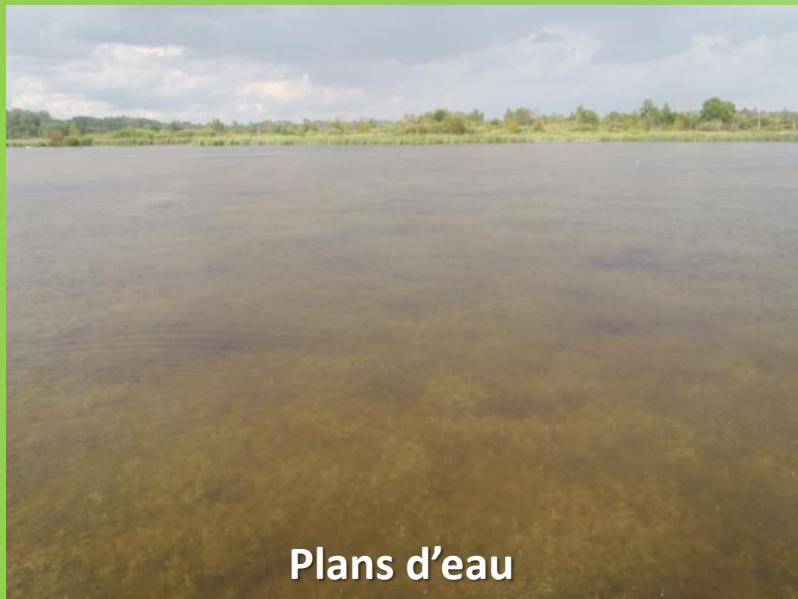


- **1 000 ha de tourbières basses alcalines** avec une grande diversité de milieux humides, une faune et une flore remarquables



- Principale activité actuelle est la **chasse** (au gibier d'eau et au grand gibier)





Plans d'eau



Prairies humides



Roselières



Fourrés



1. **Epipactis des marais**
2. **Dactylorhize incarnat**
3. **Utrriculaire gr. vulgaris**
4. **Dactylorhize négligé**

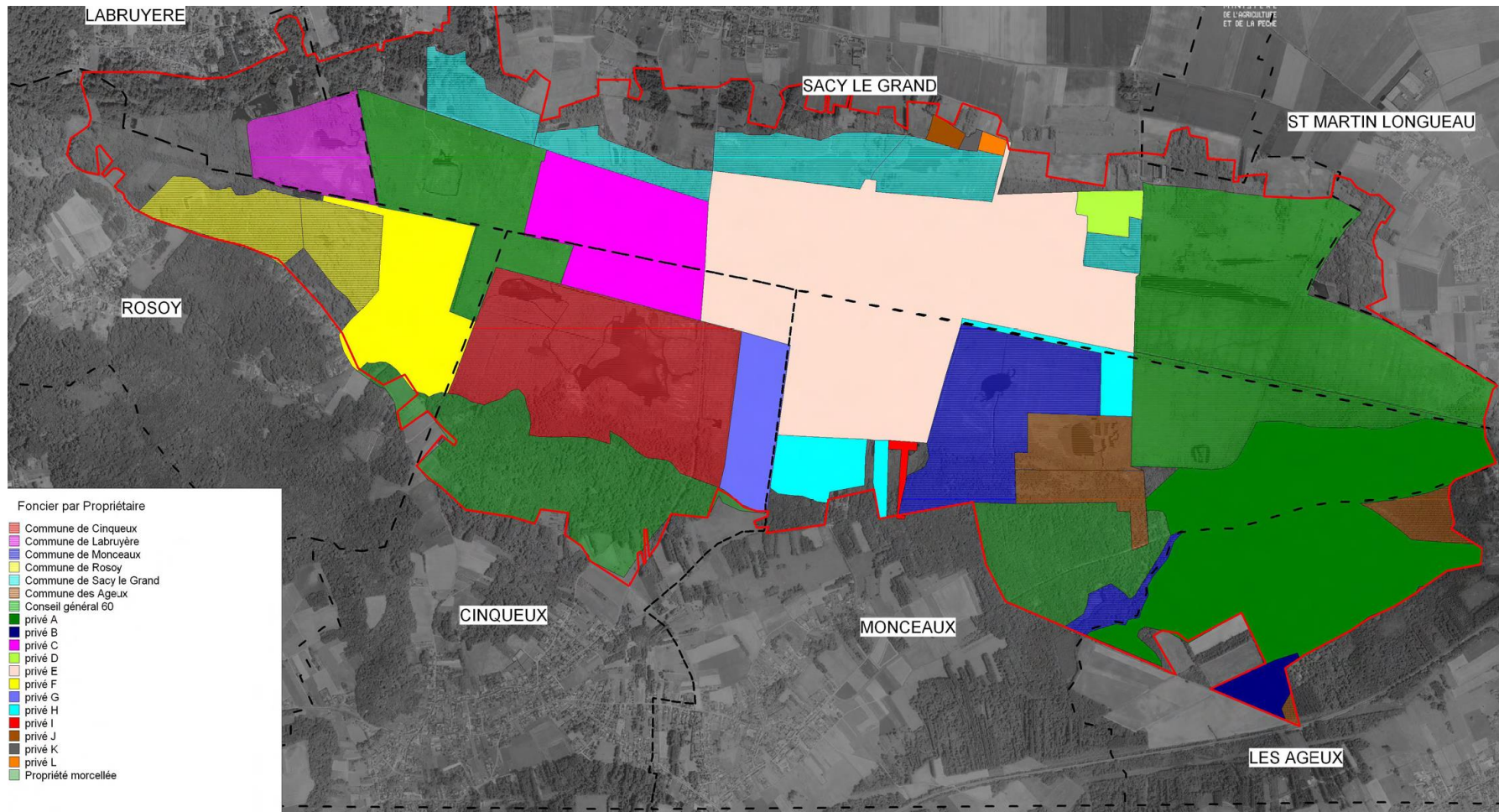


1. **Miroir**
2. **Fuligule milouin**
3. **Dolomède**
4. **Leucorrhine à gros thorax**
5. **Gorgebleue à miroir**



Projet de labellisation Ramsar des Marais de Sacy

- Propriétaires privés : 400 hectares (5 propriétaires)
- Communaux : 350 hectares
- Conseil départemental de l'Oise : 250 hectares






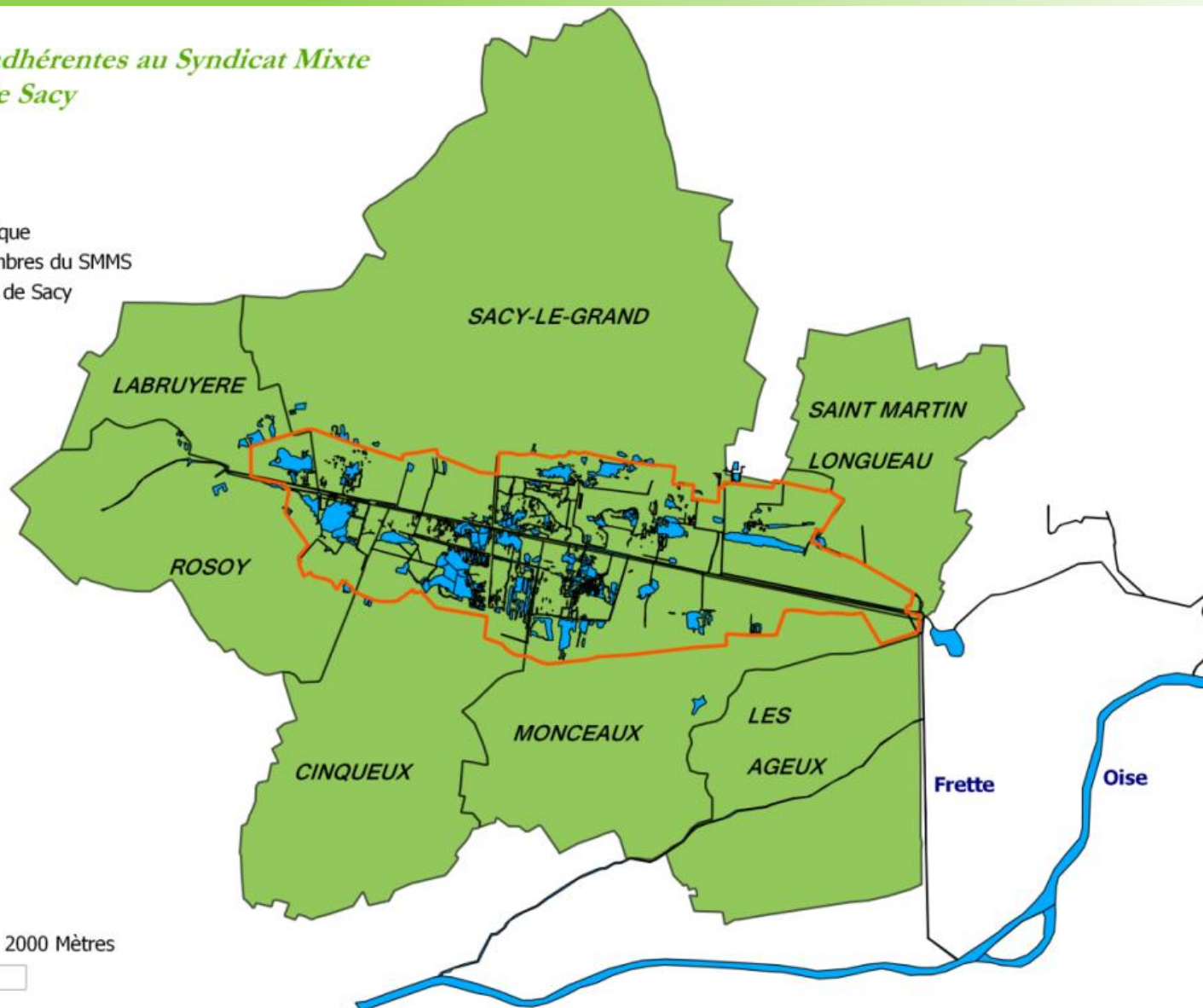
HISTOIRE DU SYNDICAT MIXTE DES MARAIS DE SACY

- **1997** : Création de l'**Association de communes des Marais de Sacy-le-Grand**
- **1999-2000** : **Etude des Marais de Sacy** (fonctionnement hydraulique et hydrogéologique, occupation et usage, écologie, schéma d'aménagement et de gestion)
- **2000** : Association se transforme en **Syndicat Intercommunal des Marais de Sacy**
- **2004** : **Droit de préemption** créé et l'association se transforme en **Syndicat Intercommunal des Marais de Sacy**
- **2005** : Elaboration du **DOCOB des Marais de Sacy**
- **2008** : **Etude hydraulique en basses et hautes eaux** des Marais de Sacy
- **2009** : Syndicat est élu **structure animatrice du site Natura 2000** des Marais de Sacy
- **2010** : Syndicat Intercommunal devient **Syndicat Mixte des Marais de Sacy** (7 communes (1 élu par commune) et Conseil départemental de l'Oise (4 élus))
- **2010** : **Embauche d'un ingénieur** pour les animations zone humide et Natura 2000
- **2018** : Syndicat englobé dans le **Syndicat Mixte Oise-Aronde** avec un ingénieur sur les Marais de Sacy dans le cadre de la GEMA

Projet de labellisation Ramsar des Marais de Sacy

Communes adhérentes au Syndicat Mixte des Marais de Sacy

-  Réseau hydraulique
-  Communes membres du SMMS
-  Cœur du Marais de Sacy



RÔLE DU SYNDICAT MIXTE DES MARAIS DE SACY

- **Gestion de l'eau** (études, suivis des niveaux d'eau superficiels et souterrains et des débits, plan de gestion hydraulique et tubage des puits artésiens) **et de la biodiversité** (animateur dans le cadre de la politique européenne Natura 2000, troupeau de buffles domestiques)
- **Assistance technique** par des conseils de gestion et des aides directes auprès des gestionnaires (propriétaires et locataires) des Marais de Sacy pour assurer une bonne gestion hydraulique et écologique des marais
- **Valorisation des marais** (Ramsar, journées techniques, visites)





Travaux de déboisement



Fauche mécanique



Pâturage par le buffle domestique



Journées techniques

QUEL INTÉRÊT DE LA LABELLISATION POUR LE TERRITOIRE ?

- ❖ **Attirer le regard pour faciliter les projets**, sans valeur juridique (aucun financement direct) ;
- ❖ **Label qualité**, valorisation des caractéristiques écologiques, mais aussi sa gestion et ses activités durables, ainsi que son patrimoine culturel ;
- ❖ Communiquer sur les Marais de Sacy, **appropriation locale**, créer la curiosité et l'intérêt notamment à travers les outils de sensibilisation réalisés (ex : cheminements) ;
- ❖ Bénéficier de l'**expérience du réseau français des sites Ramsar**, afin de capitaliser les retours d'expériences (techniques de gestion par exemple), plus de contact / réseau ;
- ❖ Disposer d'une **visibilité** sur le portail national des ZH à travers une fiche de site ;
- ❖ Partager les actualités et les actions menées ;
- ❖ Echanger lors du séminaire annuel des gestionnaires de sites Ramsar.

➔ Marais de Sacy seront identifiés comme un **label d'excellence et de reconnaissance mondiale**, et sera donc un **vecteur de sensibilisation des habitants pour une utilisation rationnelle des zones humides**.

RAMSAR, PROCÉDURE POUR LES MARAIS DE SACY

- 1) Initiation de la procédure de labellisation : délibération du SMMS pour mettre en place la labellisation Ramsar des Marais de Sacy (**structure coordinatrice** et intégrant l'ensemble du site dans sa compétence (périmètre d'intervention et animateur Natura 2000) en avril 2015
- 2) Possibilité technique et pertinence scientifique de la labellisation : création d'un **comité scientifique** en charge de l'élaboration technique du dossier (argumentaire des critères de désignation, périmètre, Fiche Descriptive sur les sites Ramsar (FDR ou fiche Ramsar)) qui s'est réuni 2 fois en juin et septembre 2015, avis de l'association **Ramsar France** et du **CSRPN**
- 3) Demande d'inscription : déposée par la structure coordinatrice auprès de la **Préfecture de Région** en août 2015

- 4) **Information et concertation locale** : **articles** dans la presse locale, **reportage** et 3 **réunions publiques** à destination des maires, des ayants droits et du grand public en août et octobre 2015
- 5) **Avis sur la labellisation par les élus** : délibération des **conseils municipaux**, du **conseil départemental de l'Oise** et des **conseils communautaires** (CCPOH et CCLVD) en septembre, octobre, novembre et décembre 2015
- 6) **Suivi de la labellisation** : création d'un **comité de suivi** (validation du périmètre et de la fiche Ramsar), de composition similaire au COPIL Natura 2000 des Marais de Sacy, et élection d'un président en octobre 2015

- 7) **Demande d'inscription des Marais de Sacy au titre de la convention Ramsar** : dépôt du dossier de demande d'inscription auprès de la **Préfecture de Région** en octobre 2015 qui le dépose ensuite au **Ministère de l'Environnement** (consultation nationale, GNZH, MNHN) puis transmission au **secrétariat de la convention RAMSAR** (UICN, Suisse) pour évaluation de la demande et labellisation (UICN, Suisse)
- **Importance de l'implication des élus (SMMS, communes, communautés de communes, conseil départemental)**
 - **Concertation importante réalisée pour éviter les malentendus (partenaires techniques et financiers, ayants droit, grand public, maires...)**

CRITÈRES RETENUS POUR LES MARAIS DE SACY

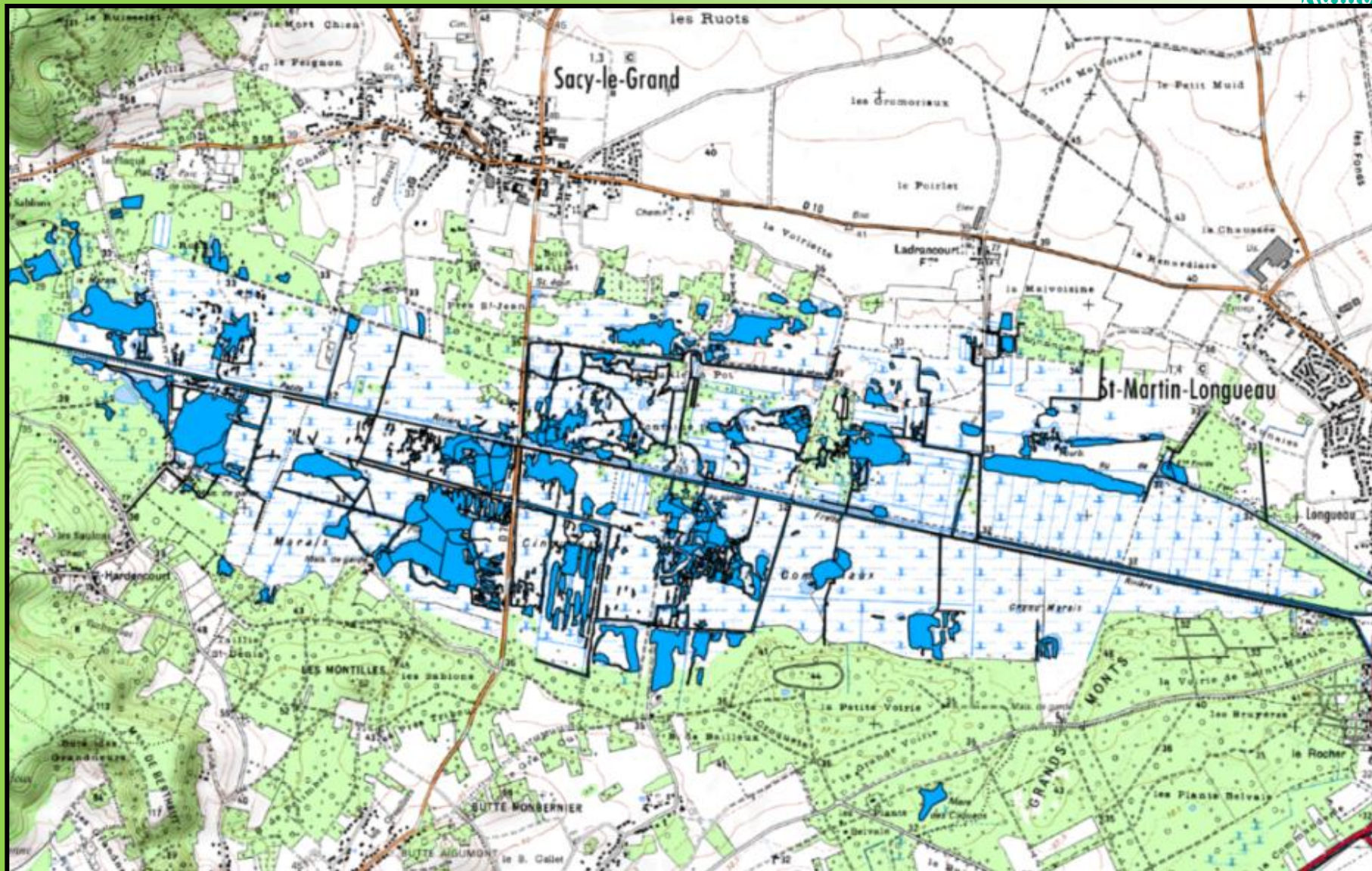
- ❖ **Critère 1** : Une zone humide devrait être considérée comme un site d'importance internationale si elle contient un exemple représentatif, rare ou unique de type de zone humide naturelle ou quasi naturelle de la région biogéographique concernée ;
- ❖ **Critère 2** : Une zone humide devrait être considérée comme un site d'importance internationale si elle abrite des espèces vulnérables, menacées d'extinction ou gravement menacées d'extinction ou des communautés écologiques menacées

CRITÈRE 1

- ❖ Grande tourbière plate alcaline, comprenant des étangs et des mares aux eaux oligo-mésotrophiles basiques, des bas-marais alcalins, des prairies tourbeuses et des boisements ;
- ❖ Pas d'équivalent en Hauts-de-France, en Normandie ou en Ile-de-France. Ce type de marais est inexistant en Bretagne, et n'a pas d'équivalent ou est trop différent floristiquement en Brenne, Sologne, Brière... ;
- ❖ Marges sud : versant sableux abritant des complexes de végétations sur sol acide et notamment des landes à Bruyère à quatre angles;
- ❖ Autres exemples de ce type de tourbière de taille importante dans le contexte biogéographique atlantique rares : Marais de la Souche, Vallée de la Somme ;
- ❖ Sites différents : Marais arrière littoraux Picards.

- Deux systèmes hydrauliques différents (nord : nappe de la craie / sud : précipitations)
- Principal cours d'eau : La Frette
- Variations de niveaux d'eau saisonnières sont d'environ 20 à 40 cm.
- Différence de pH et de degré de trophie des milieux en lien avec le fonctionnement hydraulique

Projet de labellisation Ramsar des Marais de Sacy



CRITÈRE 2

❖ Intérêt phytocoenotique



➤ Végétations de marais tourbeux de pied de cuesta

3140

Eaux oligomésotrophes calcaires avec végétation benthique à *Chara* spp.

3150

Lacs eutrophes naturels avec végétation du Magnopotamion ou de l'Hydrocharition

6410

Prairies à *Molinia* sur sols calcaires, tourbeux ou argilo-limoneux (*Molinion caeruleae*)

6430

Mégaphorbiaies hygrophiles d'ourlets planitiaires et des étages montagnard à alpin

7140

Tourbières de transition et tremblantes

7210

Marais calcaires à *Cladium mariscus* et espèces du *Caricion davallianae*

7230

Tourbières basses alcalines

91D0

Tourbières boisées

91E0

Forêts alluviales à *Alnus glutinosa* et *Fraxinus excelsior* (*Alno-Padion*, *Alnion incanae*, *Salicion albae*)

Habitats d'eau douce stagnante

Milieus prairiaux et mégaphorbiaie

Végétations de tourbières basses alcalines

Habitats boisés



➤ Végétations de landes et de boisements sur sable

3130

gazon amphibie à Renoncule flammette
et Jonc bulbeux

Végétations amphibies

6230

Formations herbeuses à Nardus, riches
en espèces, sur substrats siliceux de
zones montagnardes (et des zones
submontagnardes de l'Europe
continentale)

Végétations herbacées
des zones acidiclives

4010

Landes humides atlantiques
septentrionales à *Erica tetralix*

Landes et milieux
associés

4030

Landes sèches européennes

9120

Hêtraies acidophiles atlantiques à sous-
bois à *Ilex* et parfois à *Taxus* (*Quercion
robori-petraeae* ou *Ilici-Fagenion*)

Habitats boisés

9190

Vieilles chênaies acidophiles des plaines
sablonneuses à *Quercus robur*



➤ Habitats naturels Ramsar

❖ **Herbier à Characées (*Charion vulgaris* & *Charion fragilis*)**

Code Natura 2000 : 3140.1

Code CORINE Biotope : (22.12x22.15) x 22.44

❖ **Tourbières de transition et tremblantes**

Code Natura 2000 : 7140.1

Code CORINE Biotope : 54.51

❖ **Marais calcaires à *Cladium mariscus* et espèces du *Caricion davallianae* ***

Code Natura 2000 : 7210.1

❖ **Tourbières basses alcalines**

Code Natura 2000 : 7230

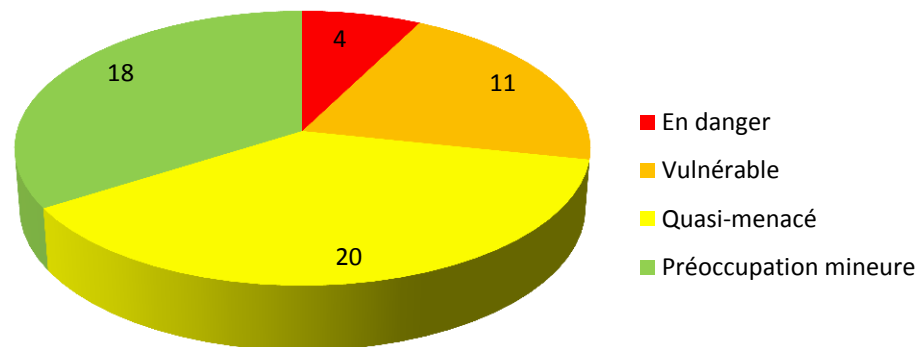
Code CORINE Biotope : 54.21



❖ Intérêt floristique

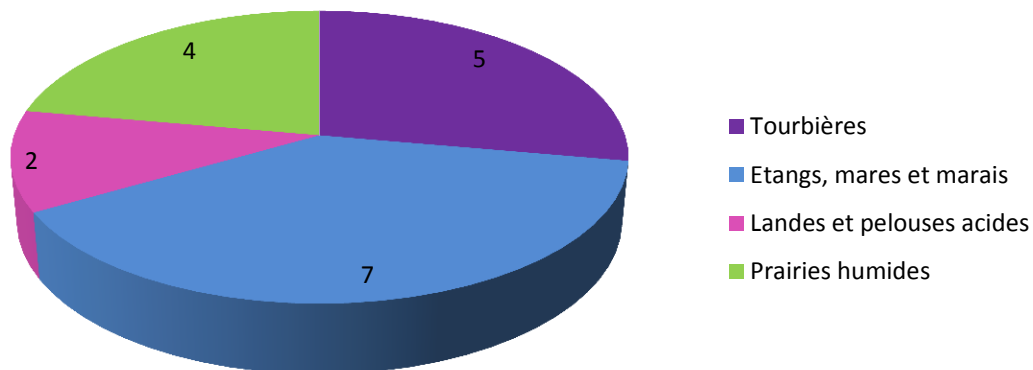
- 53 espèces de flore présentant un intérêt patrimonial observées ces 10 dernières années

Espèces fortement menacées au niveau régional



Répartition des espèces en fonction de la menace régionale

18 espèces protégées au niveau régional



Répartition des espèces protégées en fonction des grands habitats

Espèces à forte responsabilité au niveau régional



Laîche de Maire (*Carex mairei*)
EN/RR



Utriculaire naine (*Utricularia minor*)
EN/RR



Gentiane pneumonanthe
(*Gentiana pneumonanthe*)
EN/RR

❖ Intérêt faunistique

➤ 4 espèces à enjeux au niveau international inscrites

Campagnol amphibie (*Arvicola sapidus*)

Dolomèdes plantarius (*Dolomedes plantarius*)

Vertigo de Des Moulins (*Vertigo moulinsiana*)

Vertigo étroit (*Vertigo angustior*)

➤ Et d'autres espèces à enjeux telles que

Butor étoilé

Blongios nain

Triton crêté

Leucorrhine à gros thorax...



PRINCIPAUX SERVICES ÉCOSYSTÉMIQUES

- ❖ Eau potable pour les humains et/ou le bétail ;
- ❖ Recharge et écoulement des eaux souterraines ;
- ❖ Chasse et pêche ;
- ❖ Activités et possibilités éducatives ;
- ❖ Suivi à long terme du site ;
- ❖ Soutien pour une diversité de formes de vie, notamment des plantes, des animaux et des micro-organismes, les gènes qu'ils contiennent et les écosystèmes dont ils font partie ;
- ❖ Accumulation de matière organique ;
- ❖ Stockage / piégeage du carbone ;
- ❖ Soutien aux pollinisateurs

VALEURS SOCIALES ET/OU CULTURELLES

- ❖ Sites fournissant un modèle d'utilisation des zones humides (pâturage extensif, chasse de nuit à la hutte en lien avec l'entretien réalisé sur les parcelles pour cet objectif) ;
- ❖ Anciennes cressonnières ;
- ❖ Anciennes exploitations de la tourbe



PRINCIPALES MENACES

- ❖ Drainage ;
- ❖ Prélèvements d'eau ;
- ❖ Pollution de l'eau par les versants ;
- ❖ Espèces exotiques ;
- ❖ Fermeture des milieux



MESURES DE CONSERVATION

Mesures de conservation	Mesure proposée	Mesure partiellement appliquée	Mesure appliquée
PROTECTION JURIDIQUE			
Protection juridique Natura 2000			X
HABITAT			
Initiatives/contrôles de gestion du bassin versant Zone humide tampon/ travail sur le BV Sacy/Rosoy/Labruyère / MAEC / BAC			X
Amélioration de la qualité de l'eau Zone humide tampon			X
Modification/amélioration de l'habitat Contrats Natura 2000			X
Gestion/restauration hydrologique Ouvrage et plan de gestion hydraulique	X	X	
Gestion des sols Gestion hydraulique (arrêter minéralisation de la tourbe)	X	X	
Contrôles de la transformation des sols Gestion hydraulique	X		
Corridors/passages pour la faune	X		

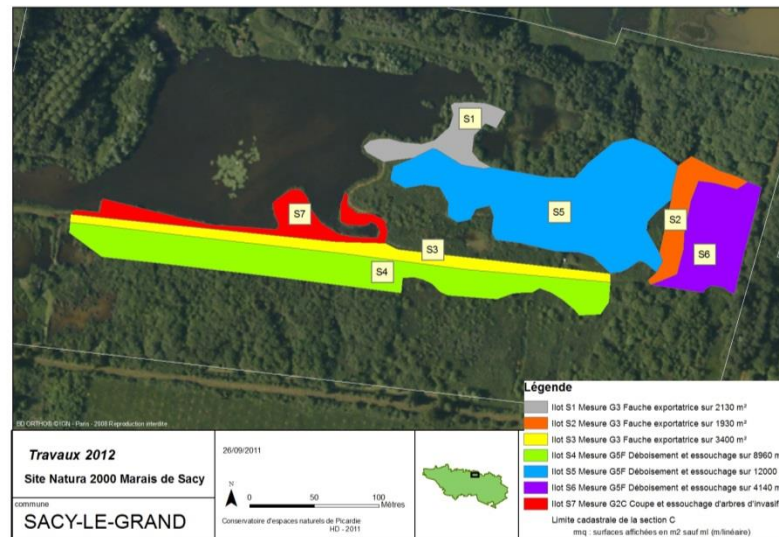
Mesures de conservation	Mesure proposée	Mesure partiellement appliquée	Mesure appliquée
ESPÈCES			
Programmes de gestion d'espèces menacées/rares <i>Gentiane pneumonanthe</i>		X	
Autres programmes de gestion pour une seule espèce ou un groupe d'espèces	X		
Contrôle des plantes exotiques envahissantes			X
Contrôle des animaux exotiques envahissants			X

Mesures de conservation	Mesure proposée	Mesure partiellement appliquée	Mesure appliquée
ACTIVITÉS ANTHROPIQUES			
Gestion de l'extraction/du prélèvement d'eau <i>Etude nappe SMOA</i>			X
Gestion/exclusion de l'élevage (sauf pêcheries) <i>Gestion chevaux et taureaux camarguais, buffles</i>			X
Contrôle du prélèvement/lutte contre le braconnage <i>ONCFS, FD Chasse</i>			X
Régulation/gestion des activités récréatives <i>ONCFS, FD Chasse</i>			X
Activités de communication, éducation, sensibilisation et participation <i>CD60, Syndicat Mixte des Marais de Sacy</i>			X
Recherche <i>Partenariats pour palynologie dans étude formation Marais, amélioration qualité de l'eau...</i>	X		



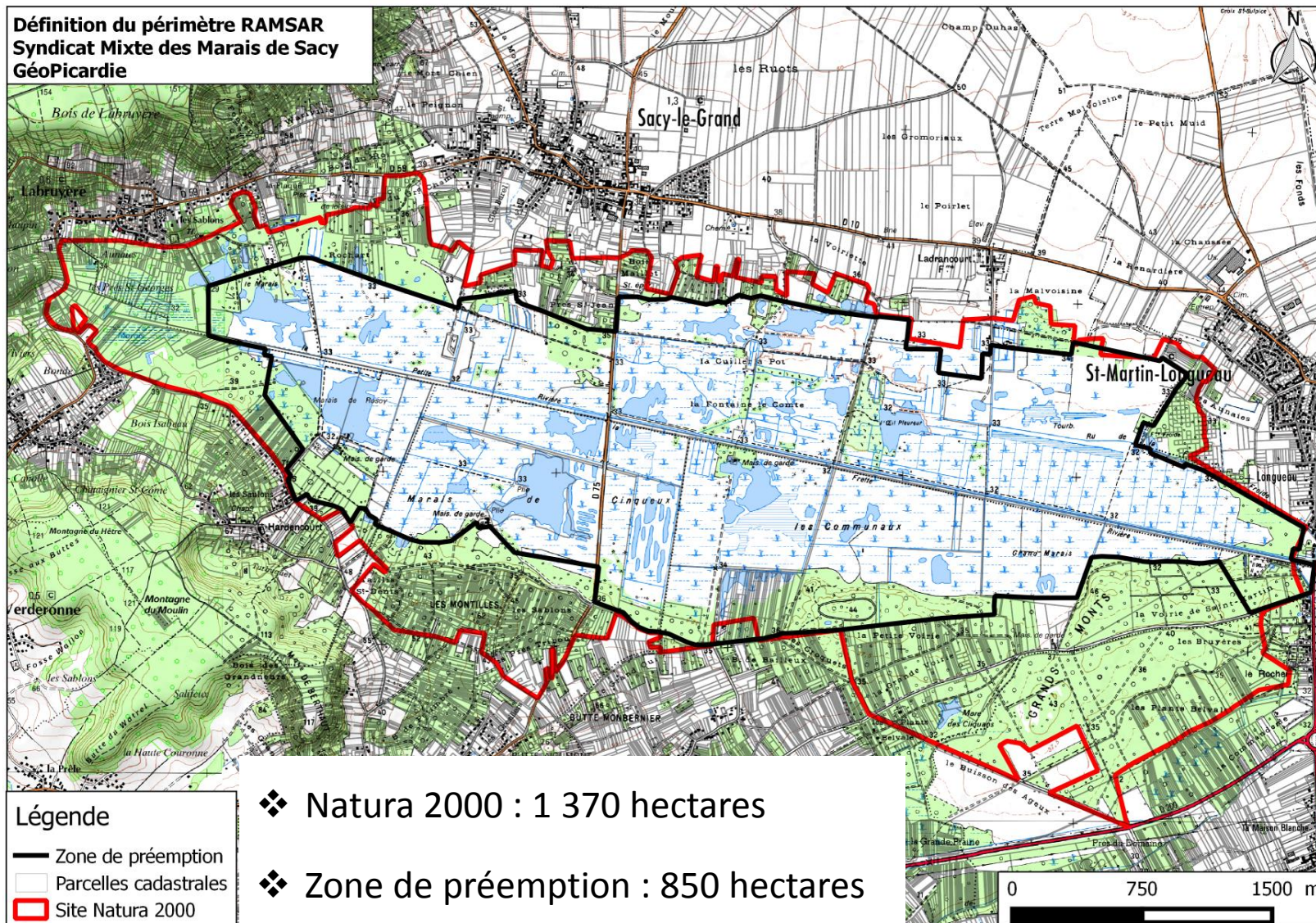
PLANIFICATION DE LA GESTION

- ❖ DOCOB Natura 2000 ;
- ❖ Plan de gestion hydraulique



PÉRIMÈTRE RAMSAR PROPOSÉ POUR LES MARAIS DE SACY

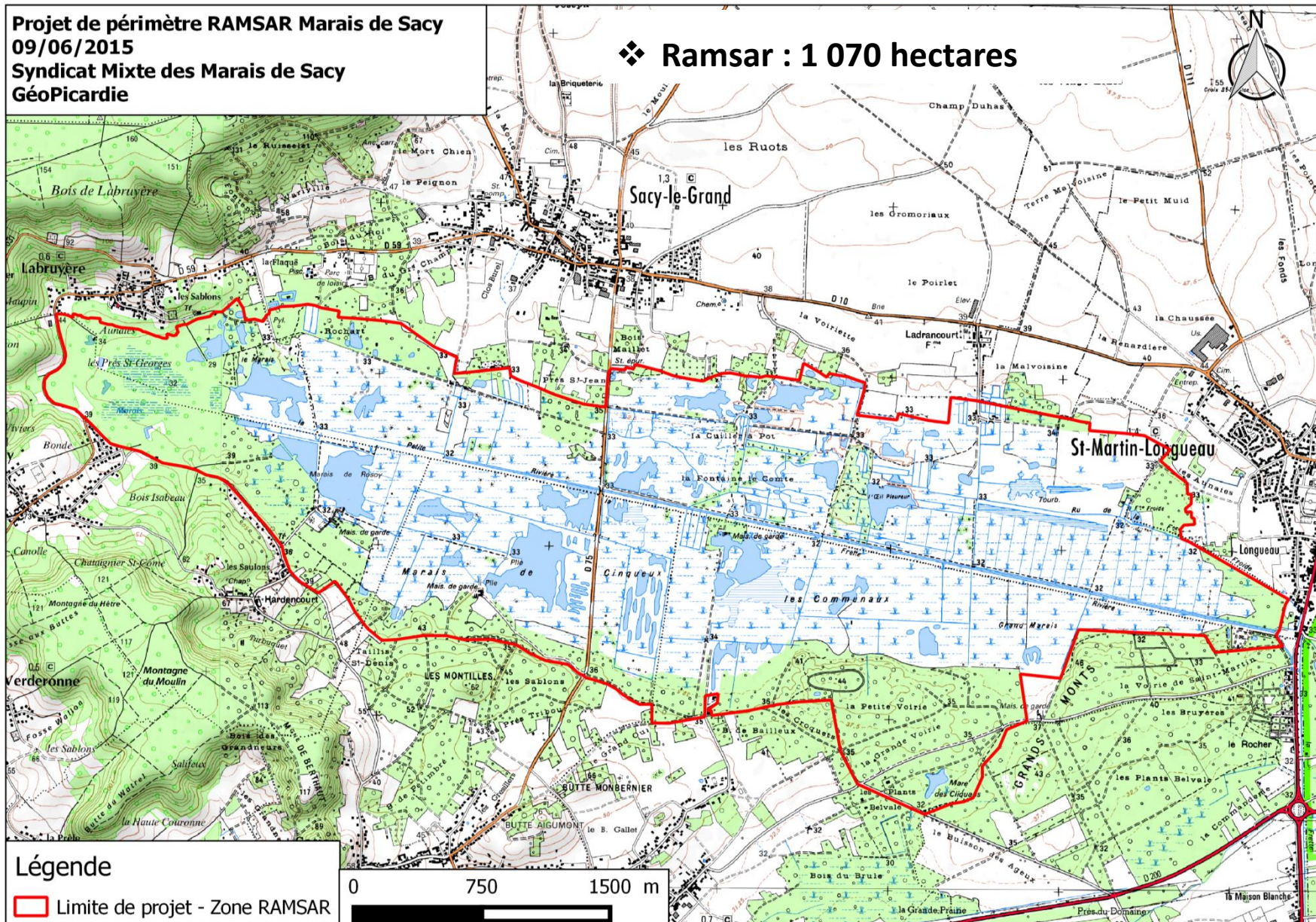
Définition du périmètre RAMSAR
Syndicat Mixte des Marais de Sacy
GéoPicardie



Projet de labellisation Ramsar des Marais de Sacy

Projet de périmètre RAMSAR Marais de Sacy
09/06/2015
Syndicat Mixte des Marais de Sacy
GéoPicardie

❖ Ramsar : 1 070 hectares



Légende

Limite de projet - Zone RAMSAR

0 750 1500 m





Les Marais de Sacy

Merci de votre attention