



Les Solutions fondées sur la Nature

-

définition et travaux en cours

20 novembre 2019

Justine DELANGUE

Chargée de mission Solutions fondées sur la Nature

Comité français de l'UICN

Justine.delangue@uicn.fr



- Fondée en **1948** à Fontainebleau
- **Une vision:** « *Un monde juste qui valorise et conserve la nature* »
- **Une mission :** « *Influer sur les sociétés pour les encourager et les aider à conserver la diversité de la nature et à utiliser équitablement et durablement les ressources naturelles* »
- **Une alliance mondiale unique** composée d'**organismes gouvernementaux et non gouvernementaux** (+1200), de **comités nationaux et régionaux** (+60), d'un **conseil**, de **commissions d'experts** (+12 000) et d'un **Secrétariat** (+1000 salariés)
- **Observateur** auprès des Nations-Unies depuis 1999



- Création en **1992**
- Le **réseau des organismes et experts français de l'UICN** :
 - 2 ministères
 - 8 organismes publics
 - 42 ONG
 - plus de 250 experts
- **2 missions** : répondre aux enjeux de la biodiversité et valoriser l'expertise française à l'international
- Une **plateforme** de dialogue, d'expertise, de propositions et d'actions (5 Commissions et 8 Groupes de travail), associant les collectivités locales et les entreprises



- 2 missions :
 - Répondre aux enjeux de la biodiversité en France
 - Valoriser l'expertise française à l'international
- 7 programmes thématiques

Politiques de la biodiversité

Aires protégées

Ecosystèmes

Espèces

Education et communication

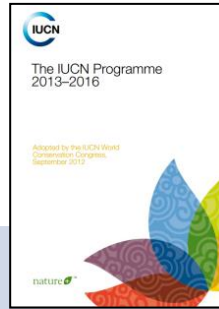
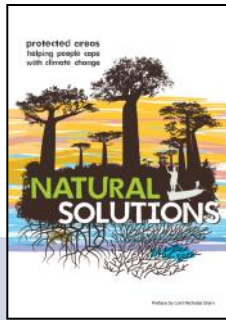
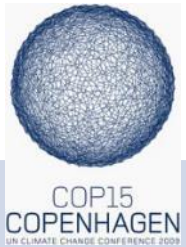
Outre-mer

Actions internationales

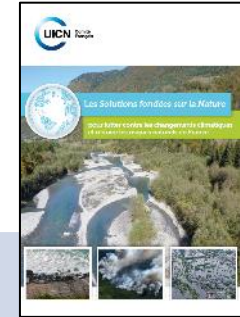


Quand une idée devient un concept...

**IUCN
(UNFCCC 2009)**



COP 21



**2005
MEA**



2009

2010

2013

2015

2016

2018

**2020
WCC
CDB**



Une définition adoptée au Congrès mondial de l'UICN en 2016

WCC-2016-Res-069 : Les Solutions fondées sur la Nature sont définies comme les actions visant à protéger, gérer de manière durable et restaurer des écosystèmes naturels ou modifiés pour **relever directement les enjeux de société** de manière efficace et adaptative, tout en assurant le **bien-être humain** et en **produisant des bénéfices pour la biodiversité**.



Les Solutions fondées sur la Nature sont des actions

Les Solutions fondées sur la Nature comprennent **trois types d'actions**, qui peuvent être combinées dans les territoires :

1. La **préservation** d'écosystèmes fonctionnels et en bon état écologique.
2. L'amélioration de la **gestion** d'écosystèmes pour une utilisation durable.
3. La **restauration** d'écosystèmes dégradés ou la **création** d'écosystèmes.

Les Solutions fondées sur la Nature : pour les sociétés et la biodiversité



Societal Challenges

-  Climate Change
-  Food Security
-  Water Security
-  Disaster Risk
-  Human Health
-  Economic and Social Development

Les Solutions fondées sur la Nature : un concept « parapluie »



Des concepts associés

- Restauration écologique
- Ingénierie écologique
- Infrastructure verte
- Gestion fondée sur les écosystèmes
- Restauration des paysages forestiers
- Adaptation fondée sur les écosystèmes
- Atténuation fondée sur les écosystèmes
- Réduction des risques naturels fondée sur les écosystèmes

Des SfN pour l'adaptation au changement climatique

Contribution des écosystèmes à la réduction des risques naturels



- Résilience des écosystèmes en bon état
- Rôle de zone tampon contre les évènements climatiques extrêmes
 - Stabilisation des sols et glissements de terrains
 - Régulation des inondations
 - Lutte contre l'érosion côtière
 - Rafraîchissement des villes

La valorisation des prairies inondables de fauche en moyenne vallée de l'Oise

- **Porteur** : Conservatoire d'espaces naturels de Picardie avec le soutien financier de l'Europe, l'Agence de l'eau SN et technique des chambres d'agriculture et autres acteurs agricoles.
- **Défi relevé** : réduction du risque inondation
- **Type de SfN** : préservation et gestion durable des milieux humides
- **Echelle spatiale** : 3 000 ha de prairies
- **Echelle temporelle** : 1994-2016
- **Association des acteurs du territoire** : réunions de travail avec la profession agricole, réunions d'information agro-environnementale, comité de pilotage Natura 2000 + édition d'une lettre d'information, organisation de sorties nature....

Cas concret 1 : les Solutions fondées sur la Nature pour limiter les risques d'inondations

Actions mises en place :

→ sensibilisation des exploitants agricoles et valorisation agro-environnementale de la vallée (1500 ha en MAE) et donc réduction des intrants, fauche tardive...

→ Restauration de peupleraie en prairie

→ Maitrise foncière ou d'usage par le Conservatoire de 437 ha

➔ maintien d'un champ d'expansion de crue avec une biodiversité riche



Des systèmes de plantation pour lutter contre les inondations

- **Porteur** : Communauté de Communes du Nord Est Béarn
- **Défi relevé** : réduction du risque inondation et érosion
- **Type de SfN** : gestion durable d'écosystème
- **Echelle spatiale** : parcelle agricole
- **Echelle temporelle** : 2012-2015
- **Association des acteurs du territoire** : chambre d'agriculture, Arbres et paysages 32, INRA Montpellier

Cas concret 2 : les Solutions fondées sur la Nature pour limiter les risques d'inondations

Actions mises en place :

- création d'une parcelle agroforestière pilote de 8,77 ha qui se trouve sur une zone inondable avec un aléa fort à moyen.
- La haie brise-crue en bord de parcelle (300m linéaires) et la plantation de rangées d'arbres sur la totalité de sa surface jouent un rôle très important pour le maintien des sols et des terres arables qui se déversent dans le Lès, cours d'eau longeant la parcelle.



Premiers résultats obtenus :

Inondations

- Suite à d'importantes inondations survenues en juin 2018, il a été constaté que la haie brise-cruie a fortement ralenti les eaux en direction de la route départementale.
- La parcelle agroforestière ainsi que la culture en inter-rangs ont permis de maintenir les terres et les sols en place limitant considérablement les dégâts à cet endroit.

Biodiversité

- Les espèces plantées ont été choisies pour leur localité (espèces autochtones), leur adaptation au milieu (bord de cours d'eau, intégration au paysage...), leur robustesse et leur croissance.

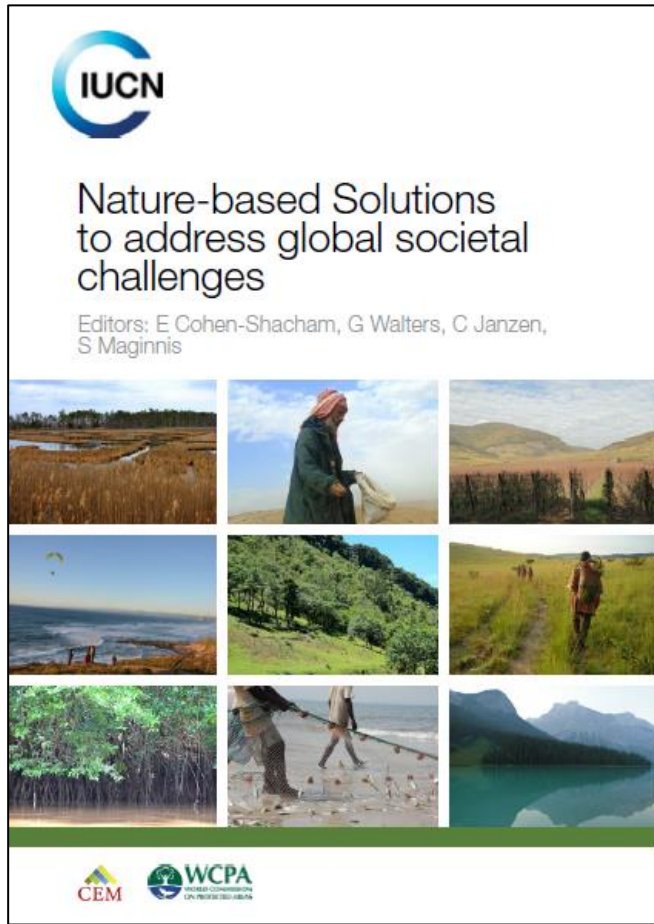
Un standard pour appuyer la définition des Solutions fondées sur la Nature

Intérêts du standard :

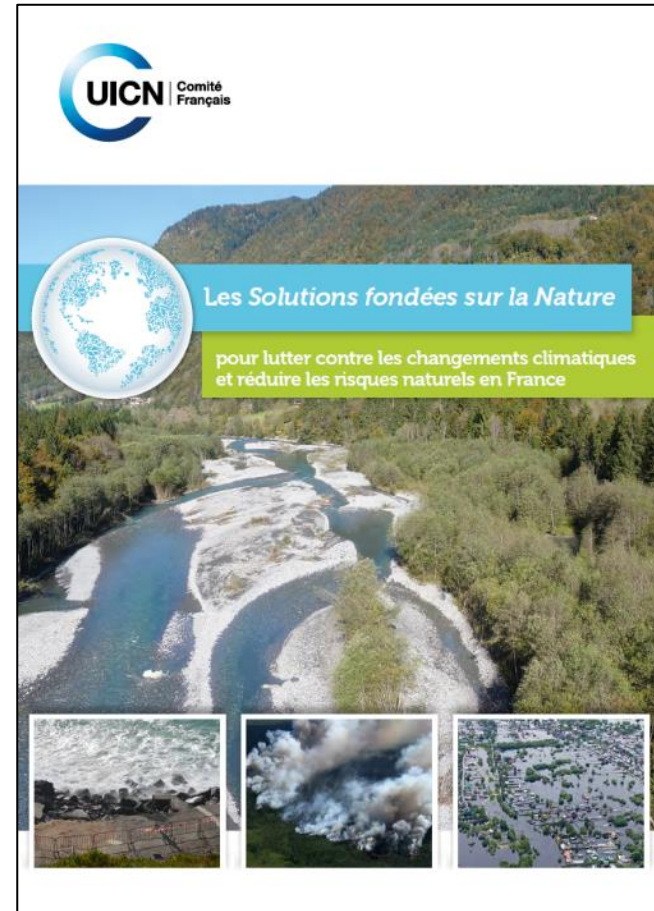
- ✓ Identifier les projets qui relèvent ou non de Solutions fondées sur la Nature ;
- ✓ Etablir un langage commun et partagé entre tous ;
- ✓ Faciliter l'évaluation de la qualité et de la pertinence des projets.

Au niveau international, **8 critères composés d'indicateurs** qui précisent les éléments à inclure dans une Solution fondée sur la Nature au niveau de la **planification, du design et de la mise en oeuvre**





*2016 – worldwide publication
for all societal challenges*



*2018 – Les Solutions fondées sur la
Nature pour lutter contre les CC et
réduire les risques naturels en France*

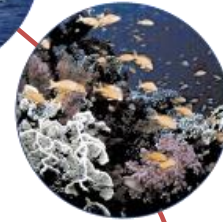
- Elaboration de recueils de SfN existantes sur le territoire français => la preuve par l'exemple;
- Développement de questions pour mieux qualifier les projets de solutions fondées sur la nature, en lien avec le développement du standard mondial;
- Accompagnement des acteurs et décideurs pour favoriser l'incitation au développement de SfN sur les **territoires**.



UICN
CONGRÈS
MONDIAL DE LA
NATURE
Marseille
2020

11 - 19 juin 2020
Marseille





Merci de votre attention

