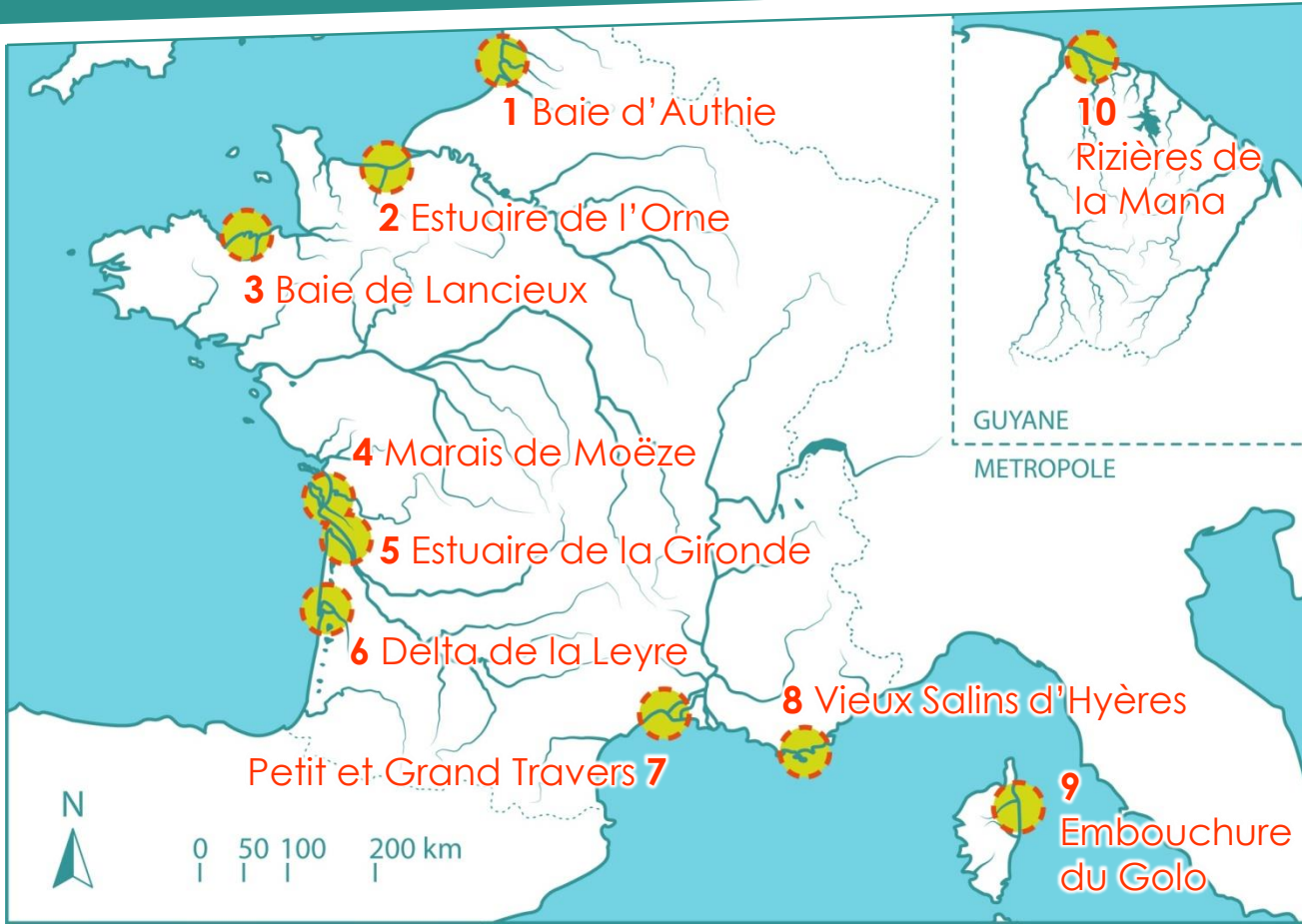




Adapto

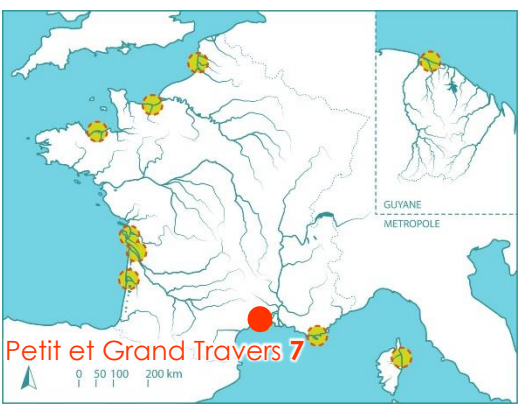
Des démarches
expérimentales de
gestion souple du trait
de côte

Les sites Adapto

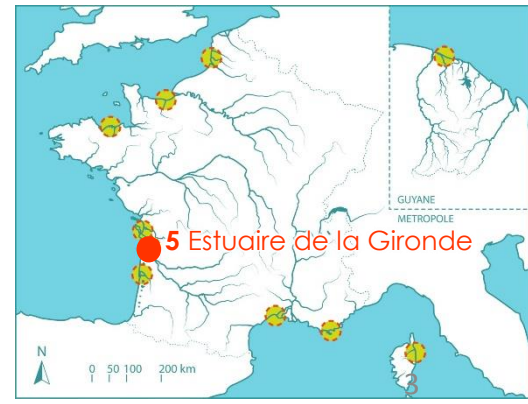




- Déplacement de route
- Recul des stationnements et canalisation des accès à la mer
- Reconstitution du cordon dunaire par des méthodes douces



- Reconversion progressive du polder cultivé en milieu naturel estuarien suite à une brèche (tempête Xynthia)
- Ouverture au public (parcours de découverte et restauration de bâtiments en maison de site)



GRANDS TRAITS ADMINISTRATIFS

BUDGET : Total : 6 728 520 €
Contribution UE : 60 %

Période = 15/10/2017 - 31/12/2021

BENEFICIAIRES :

Bénéficiaire coordonnateur : Conservatoire du littoral

Bénéficiaire associé : Bureau de recherches géologiques et minières



OBJECTIFS

❖ objectif général

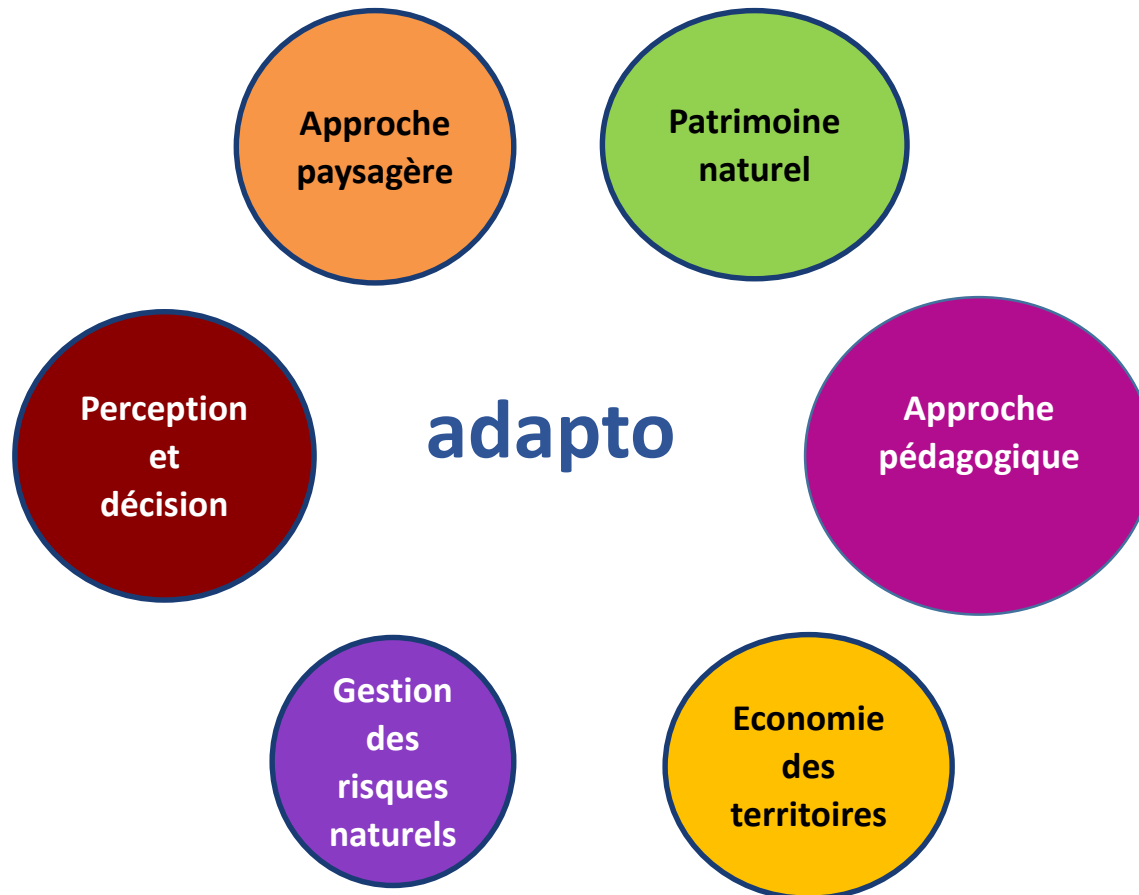
Intégration des habitats naturels dans une gestion souple du trait de côte = solution à l'adaptation au CC

❖ objectifs spécifiques

- Sensibiliser = bénéfice supérieur de s'adapter au caractère dynamique du trait de côte
- Expérimenter : actions concrètes sur une large palette de situations locales
- Caractériser le rôle des milieux naturels
- Développer des outils méthodologiques
- Faire reconnaître ces solutions



L'approche interdisciplinaire



L'ANALYSE HISTORIQUE

Le trait de côte est intrinsèquement mobile

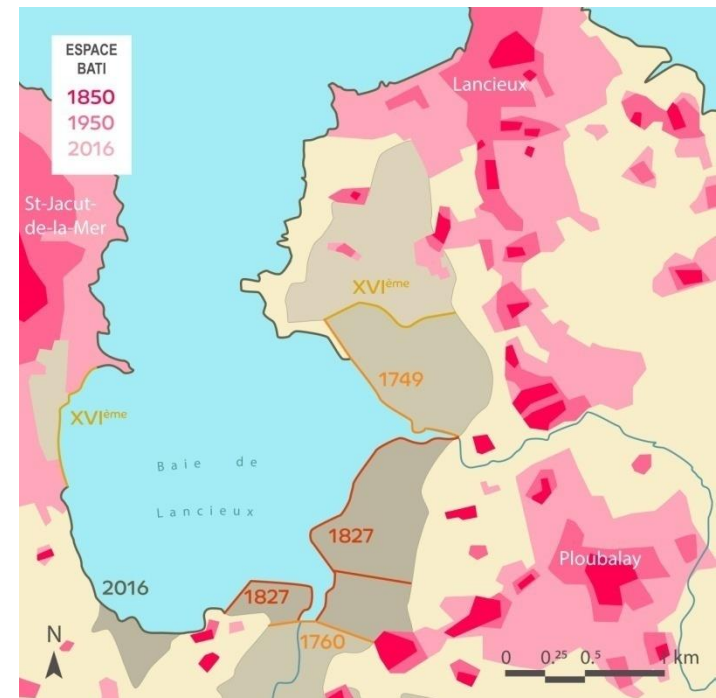
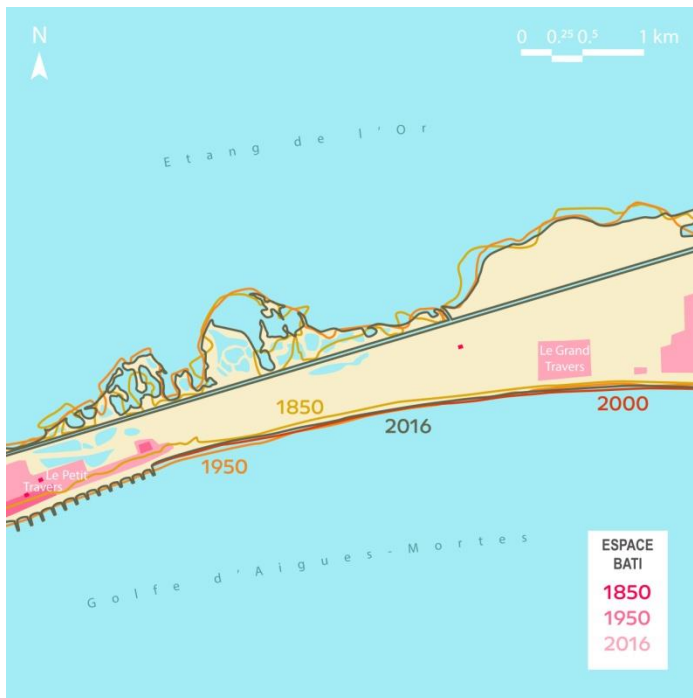


Variations naturelles par transport de sédiments

Terres gagnées sur la mer

> **accrétion/érosion**

> **poldérisation**



L'APPROCHE PAYSAGERE

Une clé d'entrée douce sur le territoire



Analyse paysagère

> **lecture sensible du territoire**



Le projet de paysage

> **une perspective fédératrice**



L'ETUDE SCIENTIFIQUE

Approfondir les connaissances



Ingénierie civile

> **Evaluation des risques, Modélisation...**



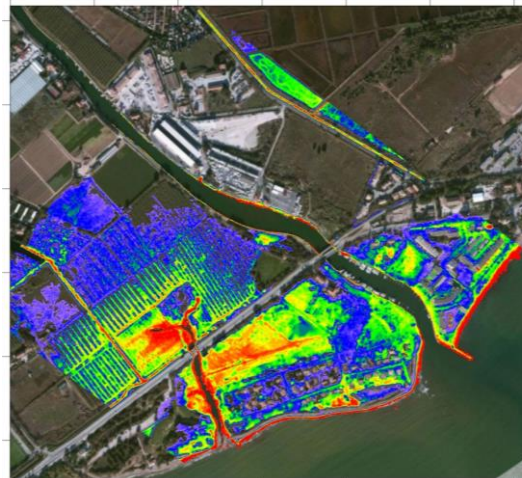
Ingénierie environnementale

> **Diagnostics, Etudes d'impact...**

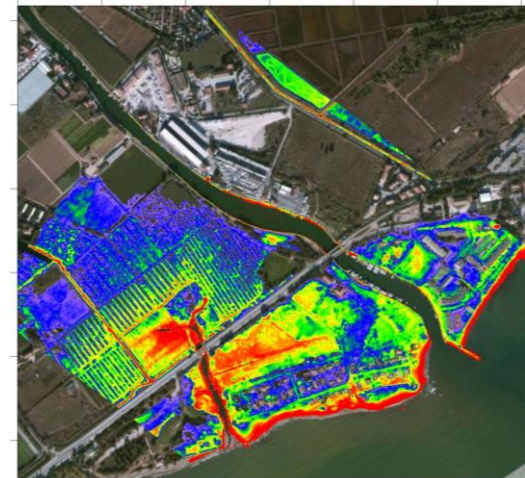
Trentennal à 2030



Trentennal à 2100



Centennal à 2100 (+ digue ruinée)



Hauteur d'eau maximale à terre (m)



COMMUNICATION ET PEDAGOGIE

Construire ensemble un projet de territoire



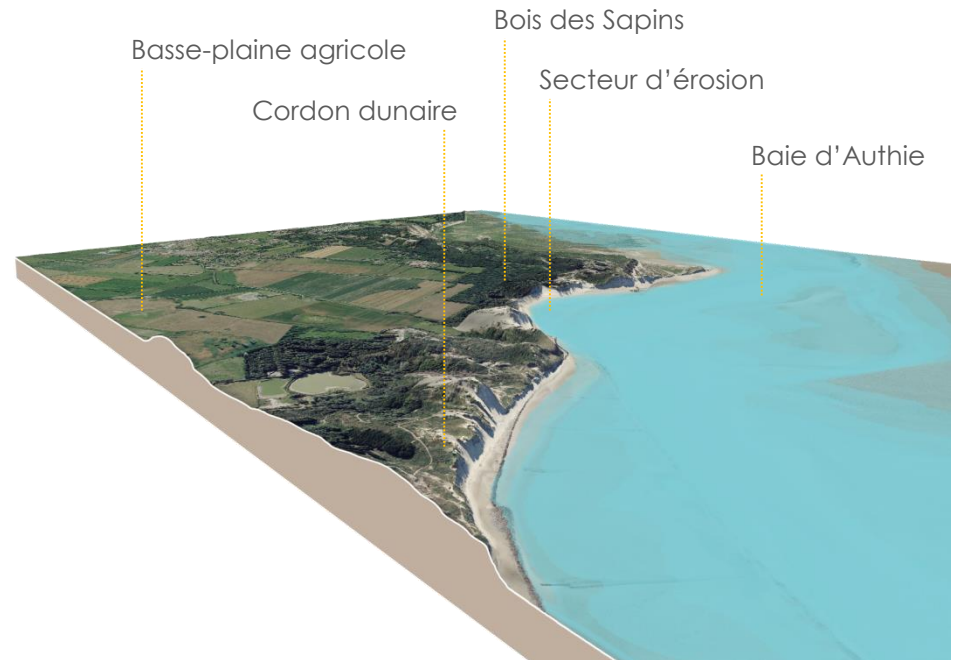
Concertation

> Ateliers participatifs, Tables rondes...



Perception

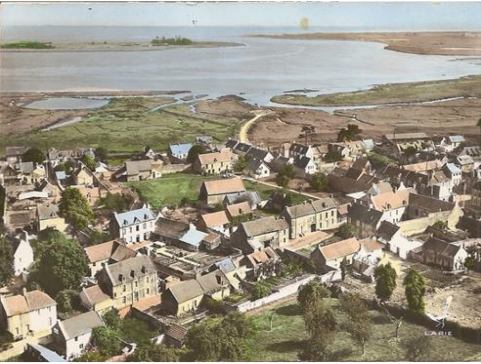
> Etudes sociologiques, Communication



Quelques exemples sur les sites



Un projet défini en phase de réalisation



© Michel DESHAYES

OBJECTIFS

- ❖ Restaurer le caractère maritime du site
- ❖ Prendre en compte les effets du changement climatique
- ❖ Maintenir l'ouverture au public

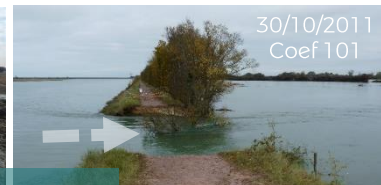
ACTIONS REALISEES

- ❖ Faisabilité
- ❖ Concertation / Médiation (appui)
- ❖ Vulgarisation (communication)
- ❖ Contribution (enquête)
- ❖ Approche artistique

ACTIONS d'ici 2021 :

- ❖ Aménagement pour l'accueil du public
- ❖ Suivis des impacts (biodiversité, perception sociale, paysage)
- ❖ Communication et dissémination des résultats

des réflexions engagées, une trajectoire à écrire



UN CONSTAT
 Une digue fluviale de 3,42 kms dans un état de dégradation avancée soumise aux aléas naturels, obligeant à fermer périodiquement la piste cyclable aménagée sur sa crête

ENJEU AGRICOLE
 ❖ 160 ha de terrains agricoles

ENJEU HUMAIN
 ❖ 6 habitants permanents (20 si prise en compte de ceux en limite)

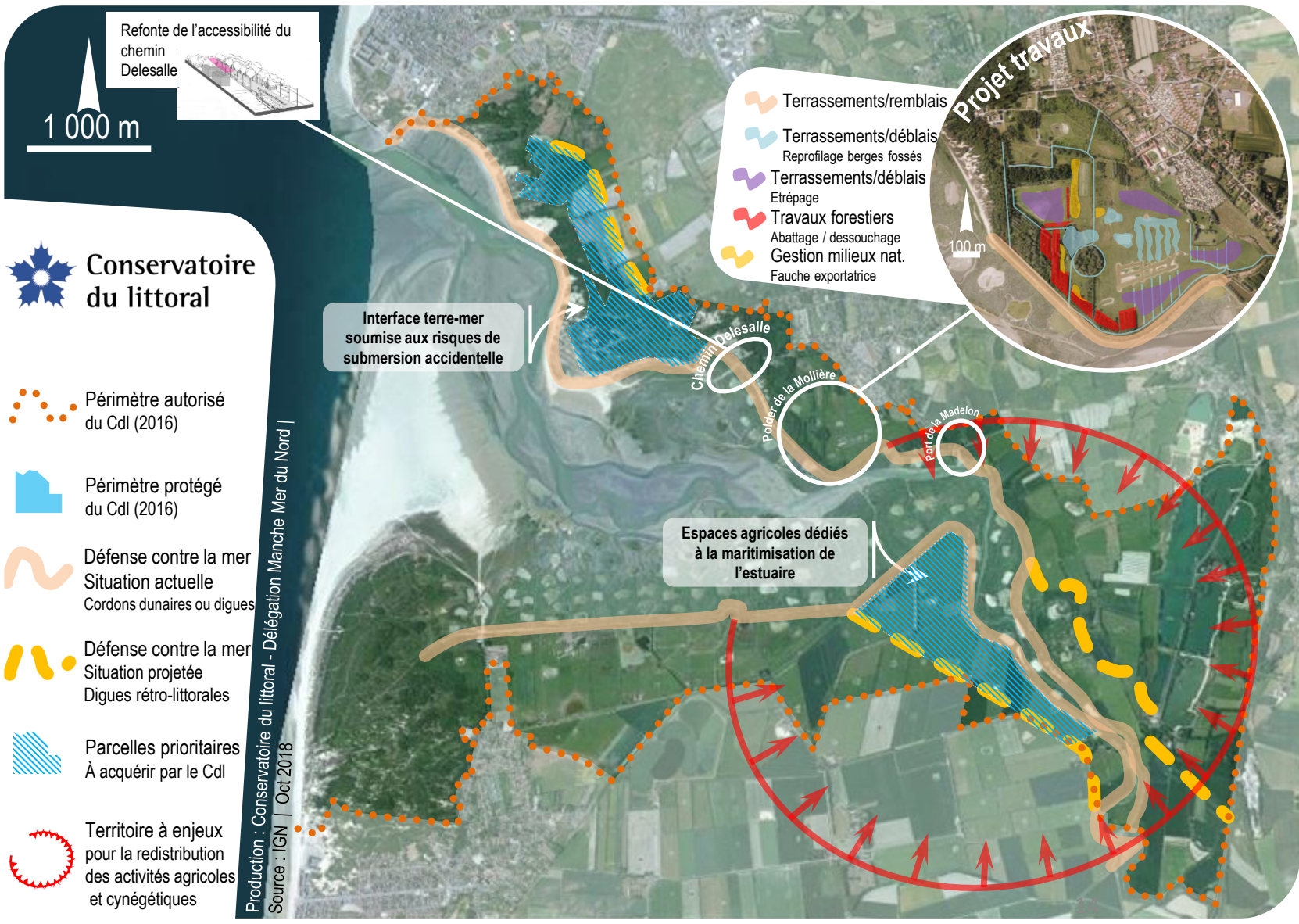
ENJEU TOURISTIQUE
 ❖ Un itinéraire cyclable (voie verte) en crête de digue (70 746 pers.)

ENJEU ENVIRONNEMENTAL
 ❖ Un maillage bocager encore présent
 ❖ Rôle fonctionnel pour certains cortèges d'oiseaux

OBJECTIF : écriture d'une trajectoire d'adaptation
 ❖ Restaurer le caractère maritime du site
 ❖ Prendre en compte les effets du changement climatique
 ❖ Maintenir l'ouverture au public

Actions d'ici 2021 : Réflexion sur la reconversion progressive du marais en milieu naturel estuarien (prés-salés)
 Mobilisation des démarches déjà engagées et réalisées (Licco, étude hydrauliques, diagnostic digue, APR Paysages, PPR Multifisques)
 Accompagnement des collectivités, élus et acteurs locaux pour écrire une trajectoire commune (proposition d'alternatives à la véloroute, comparatif économique entre gestion souple et gestion dure, évolution des pratiques agricoles, GEMAPI, PLU-i)
 Recours à des études ou analyses complémentaires (évolution possible des milieux, analyses économiques des écosystèmes, suivi perception sociale)

© DREAL BN - 2009

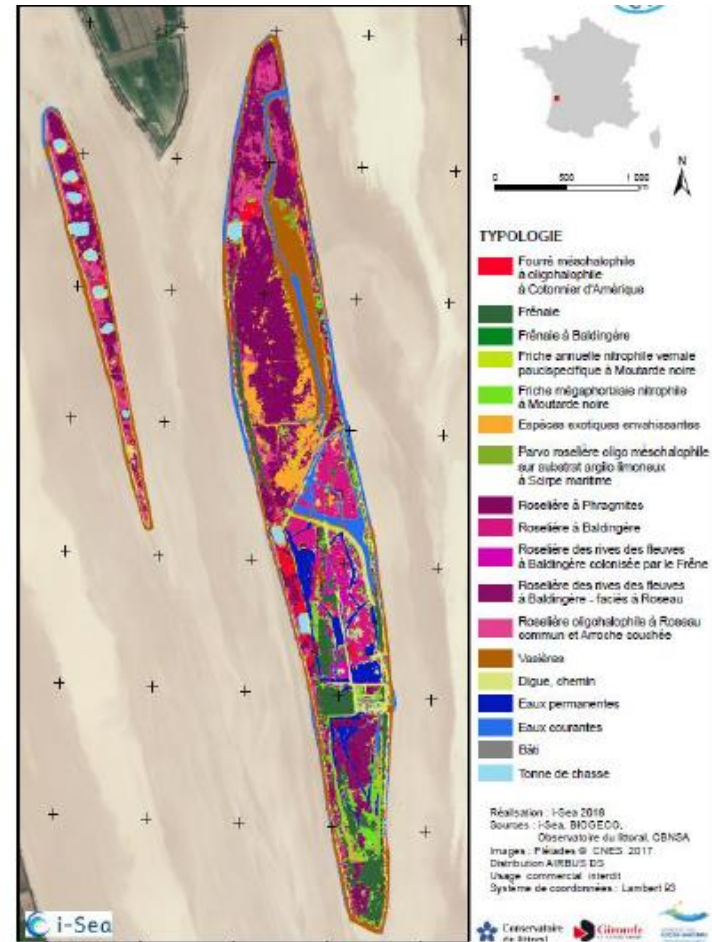


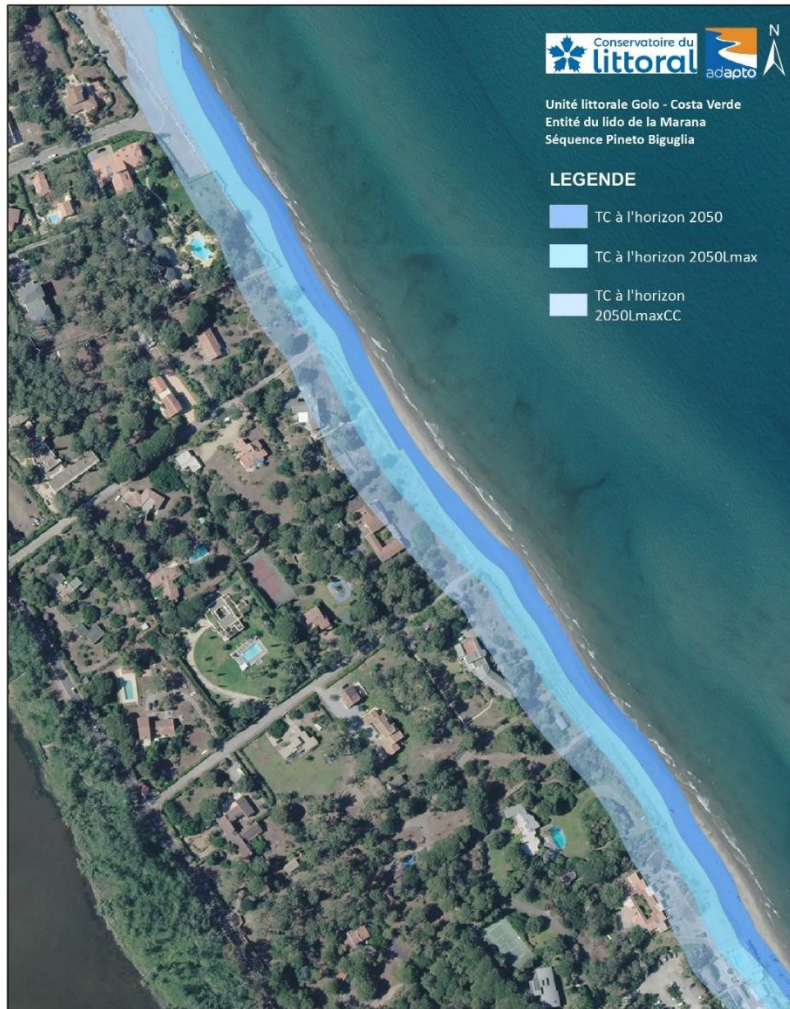
LES ACTIONS DÉJÀ REALISÉES

2017 :

Cartographie fine des habitats

2018 : Campagne de photos aériennes à coef >100 à Marée haute et Basse Mer





Prédiction future sur l'évolution du trait de côte

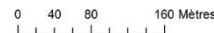
Exemple : résidences au nord de la commune de Biguglia



3 scénarios

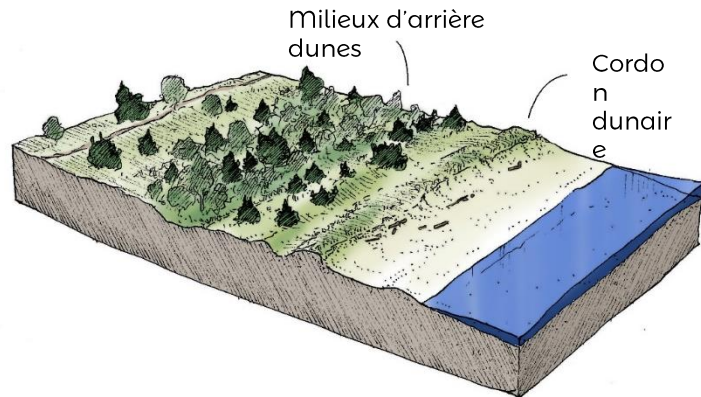
1. Trait de côte à 2050
2. Trait de côte à 2050 + aléa tempête (15 m)
3. Trait de côte à 2050 + aléa tempête (15 m) + élévation du niveau de la mer (± 30 cm)

0 40 80 160 Mètres

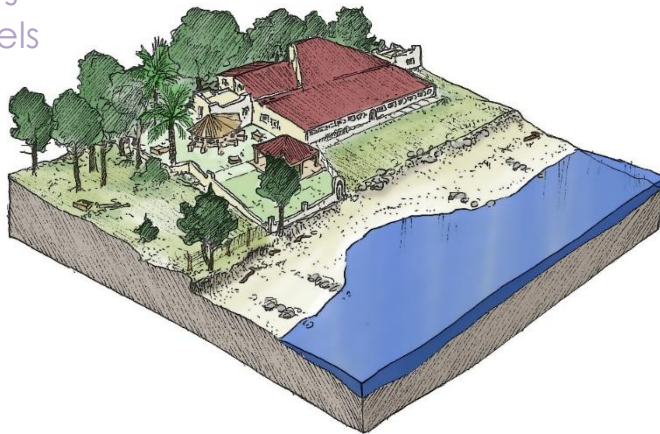




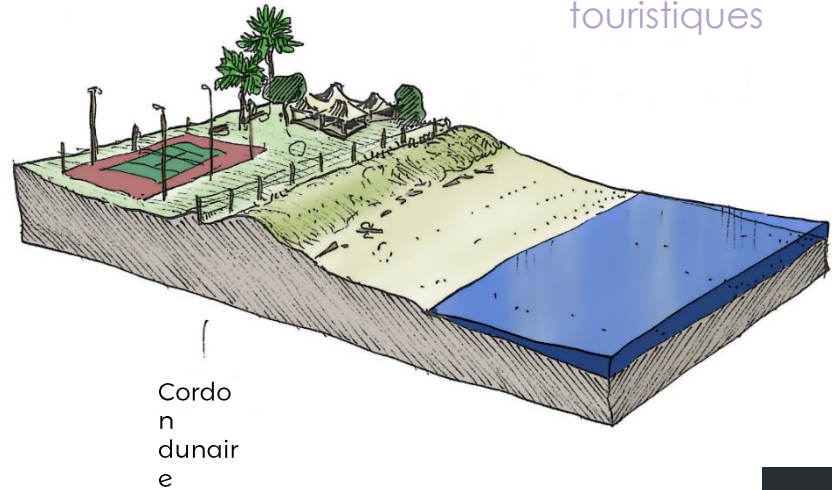

Secteurs naturels



Secteurs résidentiels



Secteurs touristiques



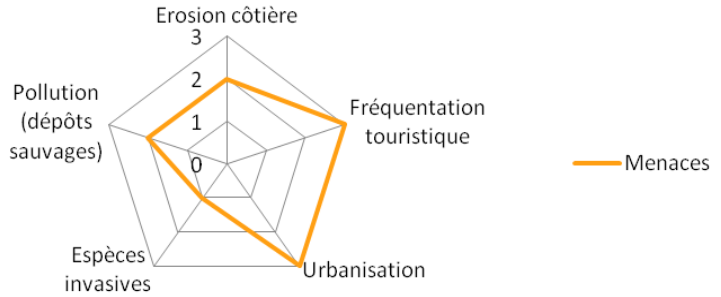
Etat des lieux Secteur 5 - commune de Biguglia



Etat des lieux :

- Espace naturel remarquable
- Espèces protégées sur le cordon dunaire
- Peu d'espèces invasives
- Urbanisation à ± 40 m de la mer
- Forte fréquentation estivale
- Pollution (déchets / encombrants)
- Cordon dunaire localement détruit

Etat des lieux du secteur touristique (5)





Projet d'aménagements
Secteur 5 (touristique)
Biguglia

- LEGENDE**
- Sentiers
 - Limite du domaine public maritime
 - Ganivelles
 - Emplacement du terrain de volley

Projet d'aménagements
Secteur 5 - commune de Biguglia





Merci
de votre
attention