

AGENCE FRANÇAISE
POUR LA BIODIVERSITÉ

Le groupe de travail « Milieux humides » au sein de l'ONB



AGENCE FRANÇAISE
POUR LA BIODIVERSITÉ

ÉTABLISSEMENT PUBLIC DE L'ÉTAT

Historique du GT Milieux humides

1995 : Création de l'ONZH dans le cadre du plan national d'action pour les zones humides. S'appuie sur une enquête décennale

2012 : Volonté d'assurer un suivi du système « milieux humides en France » pour le 2eme PNZH.

⇒ l'ONZH devient le GT MH de l'ONB



- Suivi de l'état des MH, des pressions qui s'exercent sur eux et des réponses apportées par la société
- Identification d'un questionnement structurant + réponses par des indicateurs

L'Observatoire national de la biodiversité

« Suivre l'état de la biodiversité en France, les pressions qui s'exercent sur elle, les réponses apportées par la société »

Voulu par le Grenelle, institué comme outil de suivi des effets de la SNB

- <http://indicateurs-biodiversite.naturefrance.fr/>
- Des publications annuelles et thématiques
- Adossé au SINP - INPN
- Une approche par grandes questions
- 90 indicateurs organisés en jeux d'indicateurs « SNB » - thématiques

Fonctionnement partenarial en concertation avec les parties prenantes

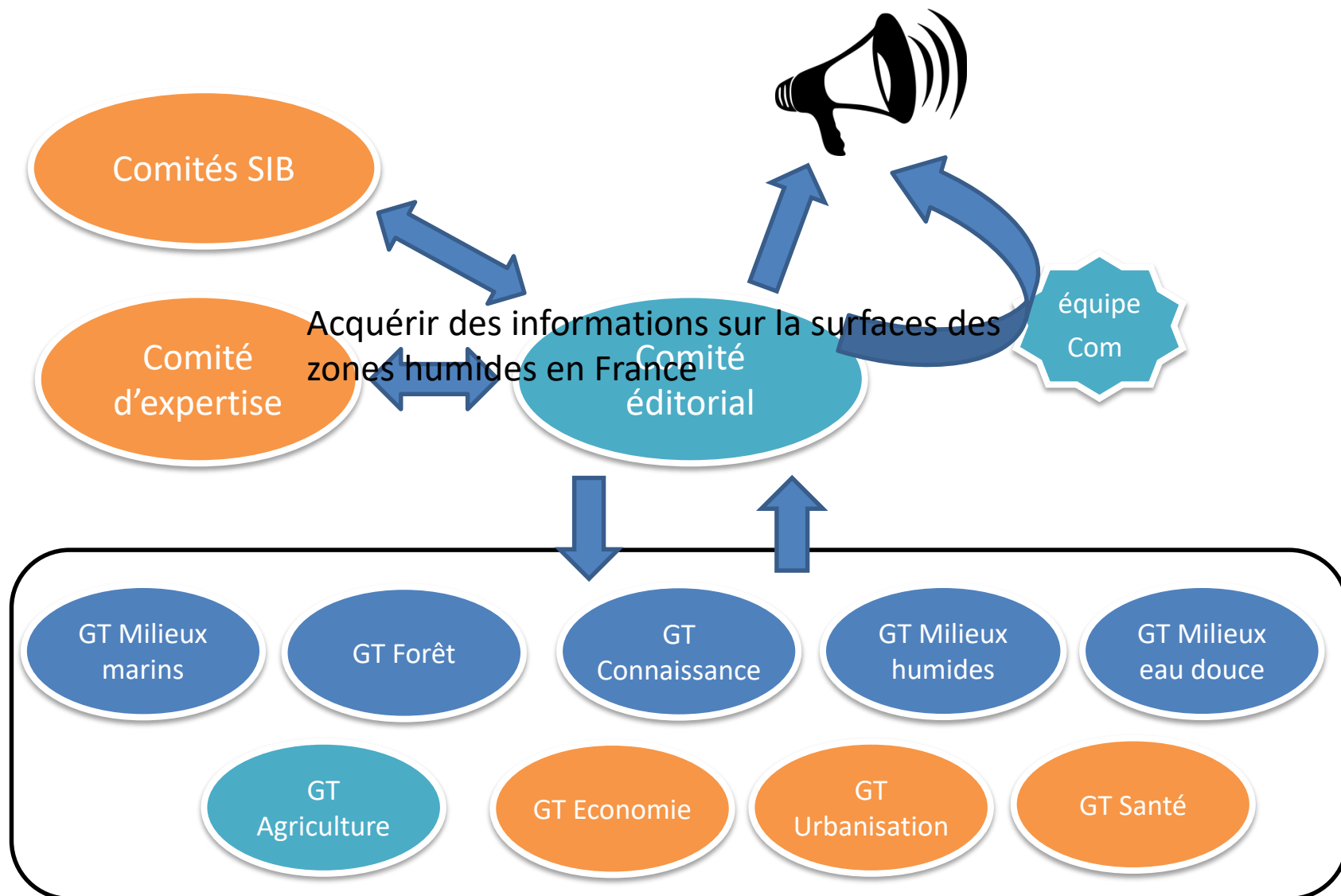


2009 : Loi Grenelle

2011 : Première publication ONB

2017 : Pilotage transféré de la DEB à l'AFB

Le GT MH au sein de l'ONB



Le fonctionnement du GT MH

- Un groupe de travail restreint pour faire avancer les indicateurs. Se réunit environ 2 fois par an
- Une réunion thématique élargie qui assure la consultation de l'ensemble des parties prenantes et permet de valider l'avancement du GT / communiquer. Environ une fois par an

Le questionnement identifié par le GT MH

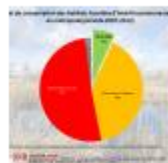
1. Comment évolue l'état des milieux humides ?
2. Comment évoluent l'occupation et l'usage du sol dans les milieux humides ?
3. Comment évolue l'intérêt des publics pour les milieux humides ?
4. Comment évoluent les pressions subies par les milieux humides ?
5. Comment évolue l'action publique en faveur des milieux humides ?
6. Comment évolue la mobilisation du secteur privé en faveur des milieux humides ?
7. Comment évoluent les services rendus par les milieux humides ?
8. Comment évoluent les spécificités outre-mer en matière de milieux humides ?

Le jeu d'indicateurs MH

19 indicateurs

Questions	N° d'indicateurs (non additifs) :	
	En ligne	Candidats
1. Comment évolue l'état des milieux humides ?	5	4
2. Comment évoluent l'occupation et l'usage du sol dans les milieux humides ?	1	3
3. Comment évolue l'intérêt des publics pour les milieux humides ?	2	5
4. Comment évoluent les pressions subies par les milieux humides ?	7	5
5. Comment évolue l'action publique en faveur des milieux humides ?	3	7
6. Comment évolue la mobilisation du secteur privé en faveur des milieux humides ?	0	0
7. Comment évoluent les services rendus par les milieux humides ?	0	1
8. Comment évoluent les spécificités outre-mer en matière de milieux humides ?	6	2

Les indicateurs du GT MH

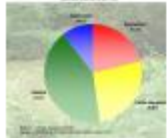


État de conservation des milieux humides naturels

Proportion des habitats humides naturels d'intérêt communautaire évalués qui sont dans un état de conservation favorable

7 % sur la période 2007-2012

Biodiversité & milieux humides

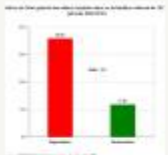


Évolution de l'état des zones humides

Proportion de zones humides au sein d'un échantillon national dont l'évolution est stable ou en amélioration en termes d'étendue et d'état des milieux humides qu'elles abritent

52 % des zones humides en état stable ou en amélioration sur la période 2000-2010

Stratégie nationale pour la biodiversité (SNB) - Synthèse, Stratégie nationale pour la biodiversité (SNB) - Nature, Biodiversité & milieux humides

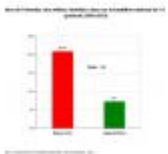


Rapport entre la dégradation et la restauration des milieux humides à dominante naturelle

Ratio entre les milieux humides à dominante naturelle dont l'état se dégrade par rapport à ceux qui sont restaurés au sein d'un échantillon national de sites

3,0 fois plus de milieux humides à dominante naturelle dont l'état se dégrade que de milieux qui sont restaurés entre 2000 et 2010

Biodiversité & milieux humides



Rapport entre la régression et l'extension des milieux humides à dominante naturelle

Ratio entre les milieux humides à dominante naturelle dont l'étendue régresse par rapport à ceux dont l'étendue progresse au sein d'un échantillon national de sites

2,9 fois plus de milieux qui régressent en étendue que de milieux qui progressent

Biodiversité & milieux humides

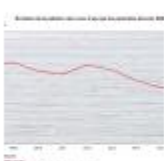
Les indicateurs du GT MH



Évolution de la consommation de produits phytosanitaires en usage agricole

Taux d'évolution du nombre de doses unités de produits phytosanitaires pour l'usage agricole
+ 12 % en 2014-2016 par rapport à la période de référence 2009-2011

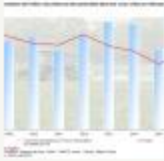
Stratégie nationale pour la biodiversité (SNB) - Synthèse, Biodiversité & agriculture, Biodiversité & milieux humides



Évolution de la pollution des cours d'eau par les pesticides dans les DOM

Taux d'évolution de la pollution des cours d'eau par les pesticides dans les départements d'Outre-mer
- 29 % sur la période 2008-2016

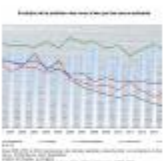
Biodiversité & agriculture, Biodiversité & milieux d'eau douce, Biodiversité & milieux humides, Biodiversité & outre-mer



Évolution de la pollution des cours d'eau par les pesticides en métropole

Taux d'évolution de la pollution des cours d'eau par les pesticides en France métropolitaine
- 13 % sur la période 2008-2016

Biodiversité & agriculture, Biodiversité & milieux d'eau douce, Biodiversité & milieux humides



Évolution de la pollution physico-chimique des cours d'eau en métropole

Taux d'évolution de la pollution des cours d'eau par les macro-polluants d'origine urbaine, industrielle et agricole en France métropolitaine

- 11 % pour les nitrates entre 1998 et 2016

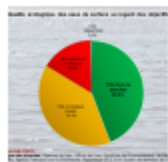
- 50 % pour les orthophosphates entre 1998 et 2016

- 73 % pour l'ammonium entre 1998 et 2016

- 46 % pour la DBO entre 1998 et 2016

Stratégie nationale pour la biodiversité (SNB) - Synthèse, Biodiversité & milieux d'eau douce, Biodiversité & milieux humides

Les indicateurs du GT MH



Qualité écologique des eaux de surface

Proportion des rivières, des plans d'eau, des lagunes, des estuaires et des mers côtières en bon état écologique

44,2 % des eaux de surfaces sont considérées en 2015 comme étant en bon ou en très bon état

Stratégie nationale pour la biodiversité (SNB) - Synthèse, Biodiversité & milieux humides

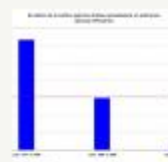


Fragmentation des cours d'eau

Densité d'obstacles à l'écoulement des cours d'eau français

16 obstacles à l'écoulement pour 100 km de cours d'eau en 2018

Stratégie nationale pour la biodiversité (SNB) - Nature, Biodiversité & milieux d'eau douce, Biodiversité & milieux humides

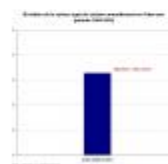


Rythme du drainage agricole en métropole

Surface agricole drainée annuellement en métropole

61 803 ha de drainage agricole en moyenne chaque année entre 1979 et 2010

Biodiversité & agriculture, Biodiversité & milieux humides



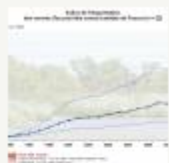
Rythme du drainage agricole en Outre-mer

Surface agricole drainée annuellement en Outre-mer

163,2 ha de drainage agricole en moyenne chaque année entre 2000 et 2010

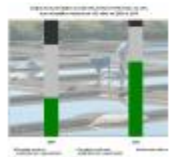
Biodiversité & agriculture, Biodiversité & milieux humides, Biodiversité & outre-mer

Les indicateurs du GT MH



Fréquentation des centres d'accueil « Zones humides »
Indice de fréquentation des centres d'accueil « Zones humides » par les visiteurs
x 10 en 2013 par rapport à 1995

Biodiversité & milieux humides



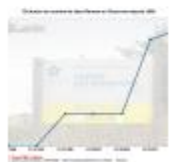
Niveau de sensibilisation des acteurs vis-à-vis des milieux humides
Proportion d'acteurs territoriaux ayant une perception sociale des milieux humides et ayant modifié
leur comportement
64,2 % en 2010

Biodiversité & milieux humides



Nombre de sites Ramsar inscrits en métropole
Nombre de sites Ramsar inscrits depuis 1986 en métropole
33 sites Ramsar en 2016

Biodiversité & milieux humides



Nombre de sites Ramsar inscrits en Outre-mer
Nombre de sites Ramsar inscrits depuis 1986 en Outre-mer
11 sites Ramsar en 2016

Biodiversité & milieux humides, Biodiversité & outre-mer

Les indicateurs du GT MH



Évolution de l'état des récifs coralliens

Proportion des stations de suivis des récifs coralliens dans les Outre-mer français dont le recouvrement en corail vivant est en diminution

29 % en 2017

Stratégie nationale pour la biodiversité (SNB) - Nature, Stratégie nationale pour la biodiversité (SNB) - Spécificités outre-mer, Biodiversité & milieux humides, Biodiversité & milieux marins et littoraux, Biodiversité & outre-mer

+ Indicateurs tortues et mangroves en cours de finalisation

Le jeu d'indicateurs MH : synthèse

- Un jeu d'indicateurs complet abordant la plupart des enjeux spécifiques aux milieux humides
- Une répartition thématique équilibrée (éléments abiotiques/biotiques/humains)
- Une bonne répartition état/pression/réponses (7/10/4 indicateurs respectivement)

Le jeu d'indicateurs MH : synthèse

Des grandes questions qui restent sans réponses :

- *Comment évolue la surface des zones humides en France ?*
- *Comment évolue la biodiversité des zones humides ?*
- *Comment évoluent nombre d'usages bénéfiques ou négatifs pour les MH ?*
- *Quelles fonctions des zones humides régressent le plus, et lesquelles se maintiennent relativement ?*

=> Axes de travail prioritaires

Les rapports thématiques

2014 : « Agriculture, aquaculture et milieux humides : Chiffres clés »

2016 : « Évolution de l'occupation du sol dans les sites Ramsar de France métropolitaine de 1975 à 2005 - Tome 1 : Etat des lieux »

2017 : « Evolution de l'occupation du sol ans les sites Ramsar de France métropolitaine de 1975 à 2005 - Tome 2 : Interprétation »

2018 : « Bilan critique du jeu d'indicateurs Milieux humides de l'ONB. »

Les travaux en cours du GT MH

- Acquérir des informations sur la **surfaces des zones humides** en France
=> Lancement d'un échantillonnage par quadrats
- Développer des indicateurs sur les **services écosystémiques** rendus par les MH
=> Etiage, Aquaculture, Inondations...
- Continuer à documenter **l'état de la biodiversité** dans les MH
=> Oiseaux d'eau (Wetlands), mammifères, poissons migrateurs, amphibiens, odonates, tendance smulti-groupes sur des espèces inféodées aux zones humides...

Les trois orientations stratégiques de l'ONB

Inscrits dans la feuille de route de l'ONB.

Un observatoire :

1. Impactant pour le débat public qui contribue à un changement de perception des enjeux liés à la biodiversité par l'ensemble de la société;

- Refonte du site internet : les faits d'abord, cibler le grand public avec des infirmations hiérarchisées.

GT MH : Travail sur la présentation et la clarté des indicateurs avec formulation de phrases d'accroche

2. qui fasse référence sur la biodiversité en France;

- Compléter le panorama, démarche collégiale et scientifiquement rigoureuse.

GT MH : Documenter les thématiques orphelines (services écosystémiques, surfaces de MH, Indicateurs taxonomiques)

3. pertinent pour l'action en faveur de l'environnement.

- Faire le lien avec les politiques publiques, documenter les pressions, territorialiser.

GT MH : Développer des indicateurs en lien avec des objectifs de politiques publiques (statuts de protection des milieux humides, PNA, continuité écologique, artificialisation...)