

Carhab

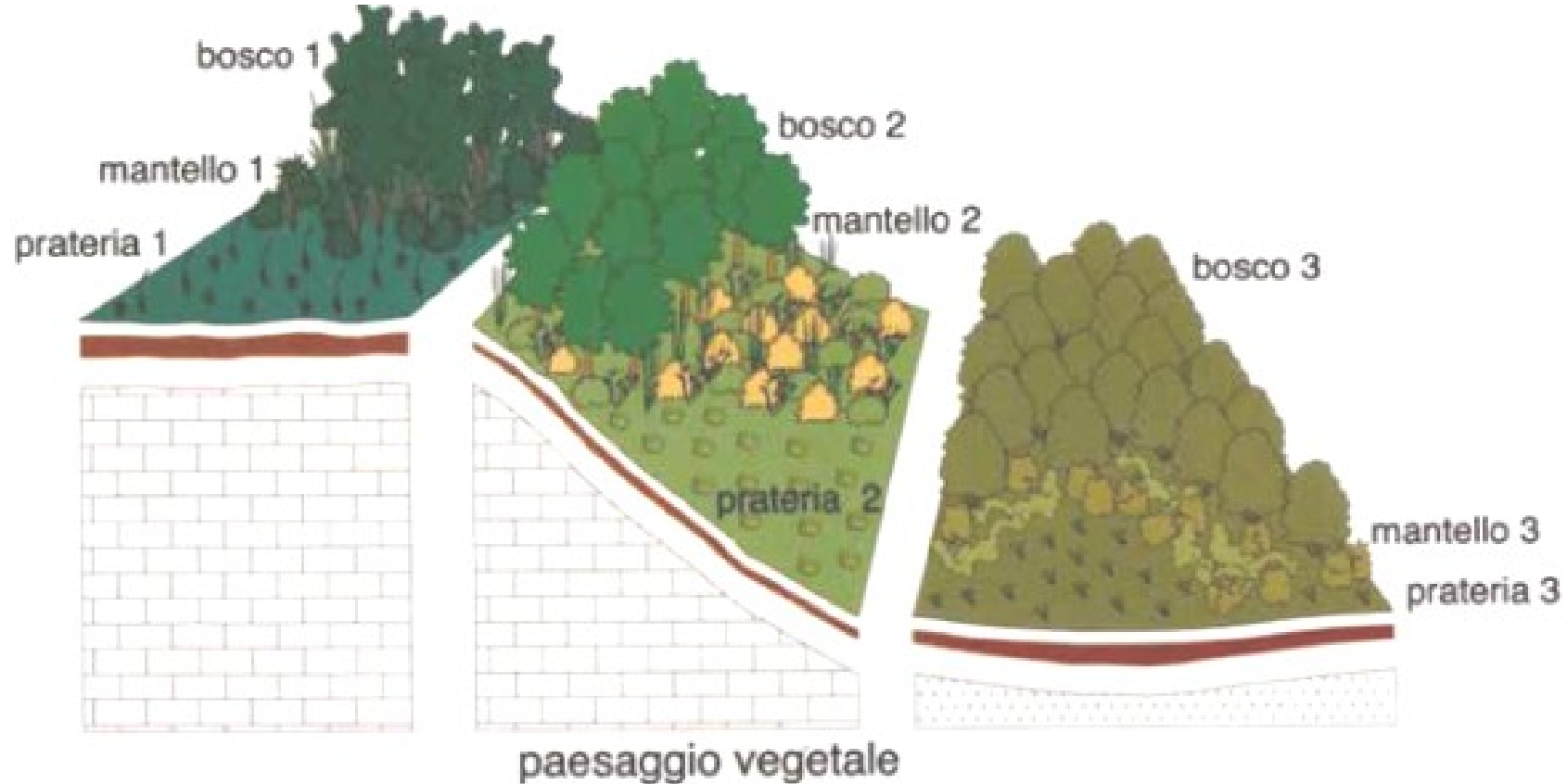
Cartographie de la physionomie de la végétation par télédétection

Université de Rennes

16 mai 2019

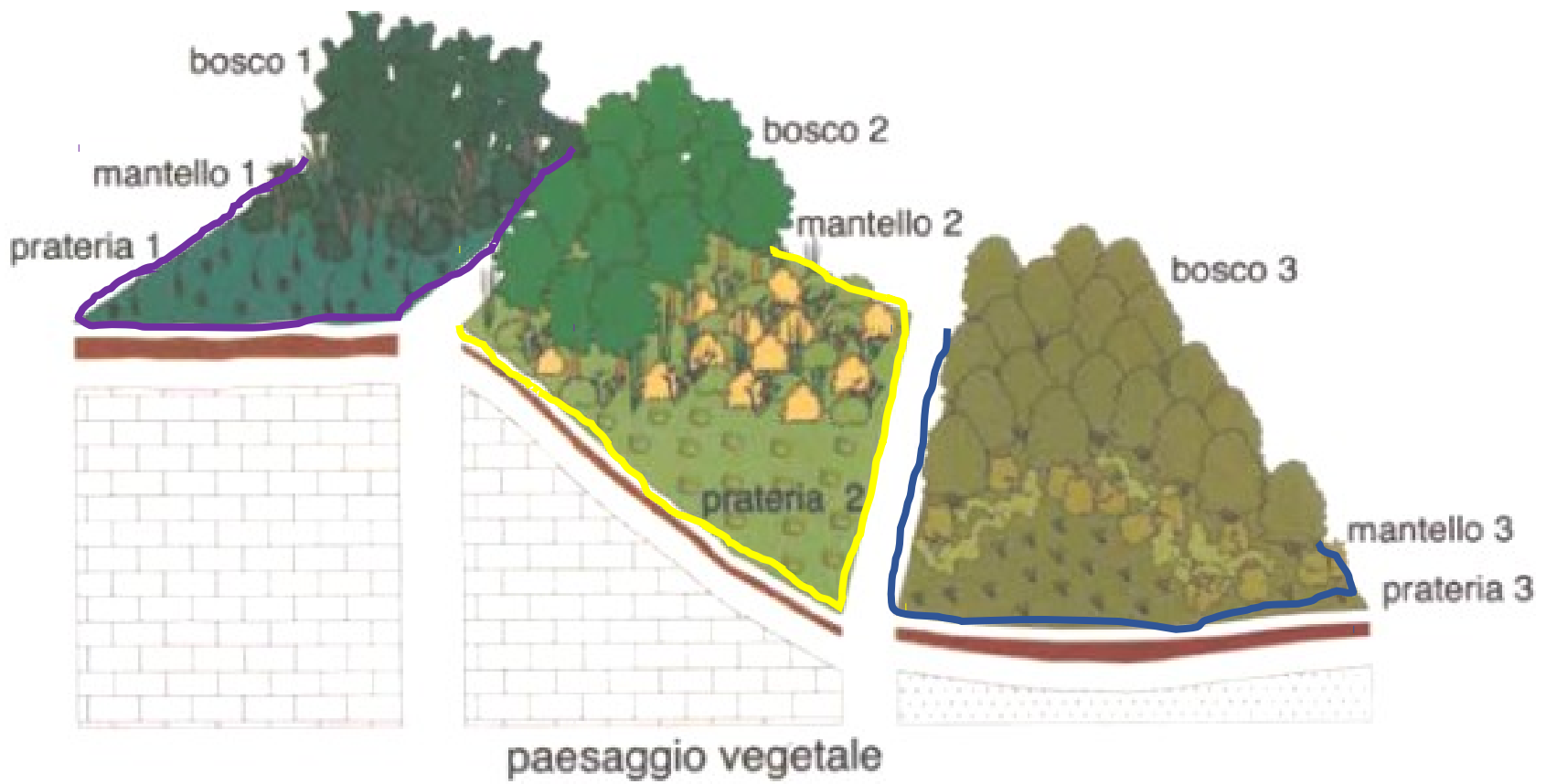
Approche dynamico-caténale : concepts

Ici, une géosérie de végétation, composée de 3 séries (d'après Biondi et al 2002)



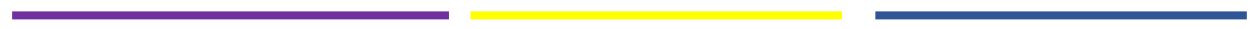
Niveau 1
Biotope
(*tessela*)

1:50 000ème



Niveau 1

Biotope
(*tessela*)



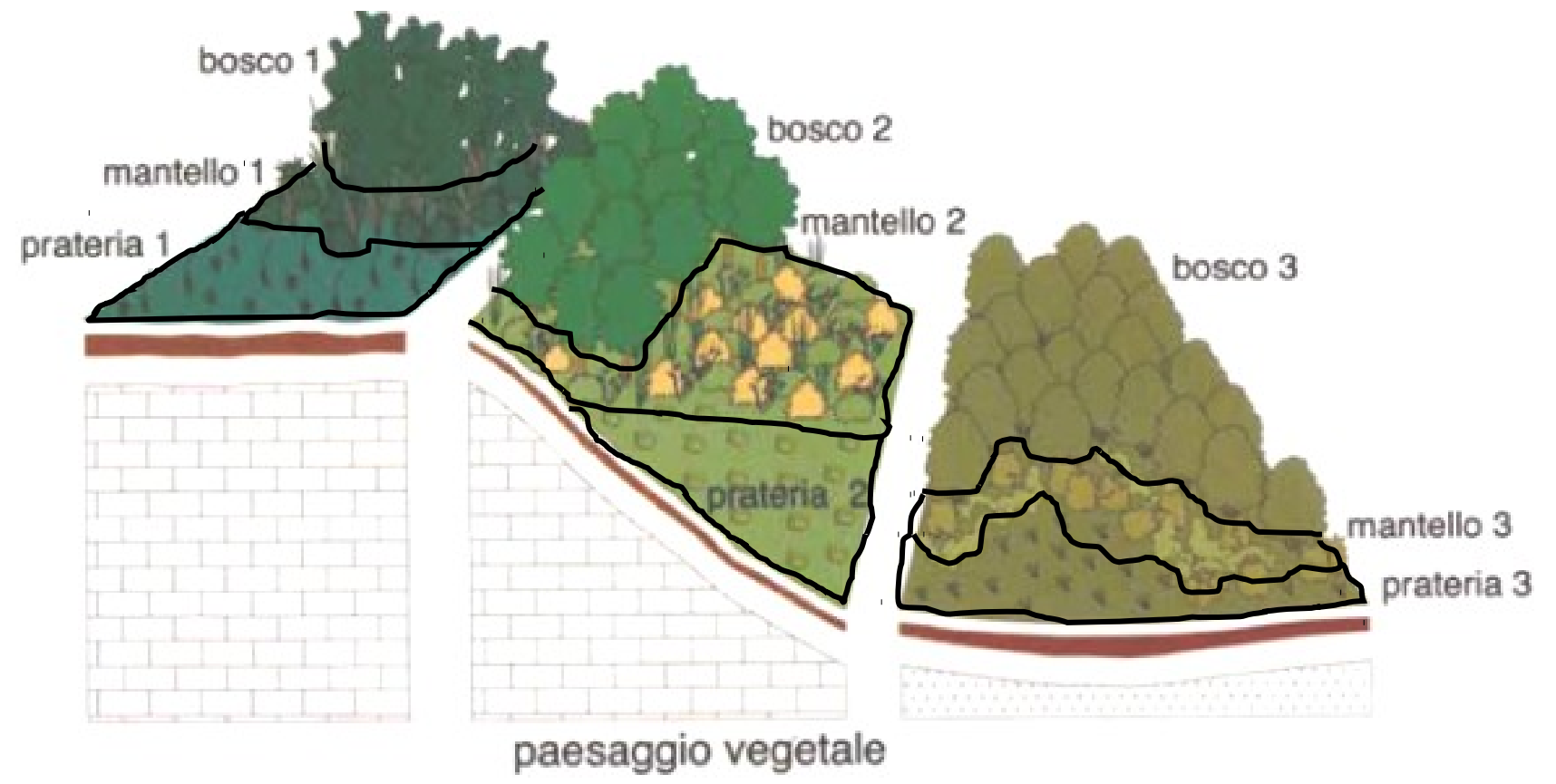
1:50 000ème

Niveau 2

Cellule paysagère
(*facies*)



1:25 000ème



Typologie des cellules paysagères

Validée par CBN

Glacier, névé

Minéral peu ou non végétalisé

Pelouse

Prairie et herbacé haut

Lande à chaméphytes

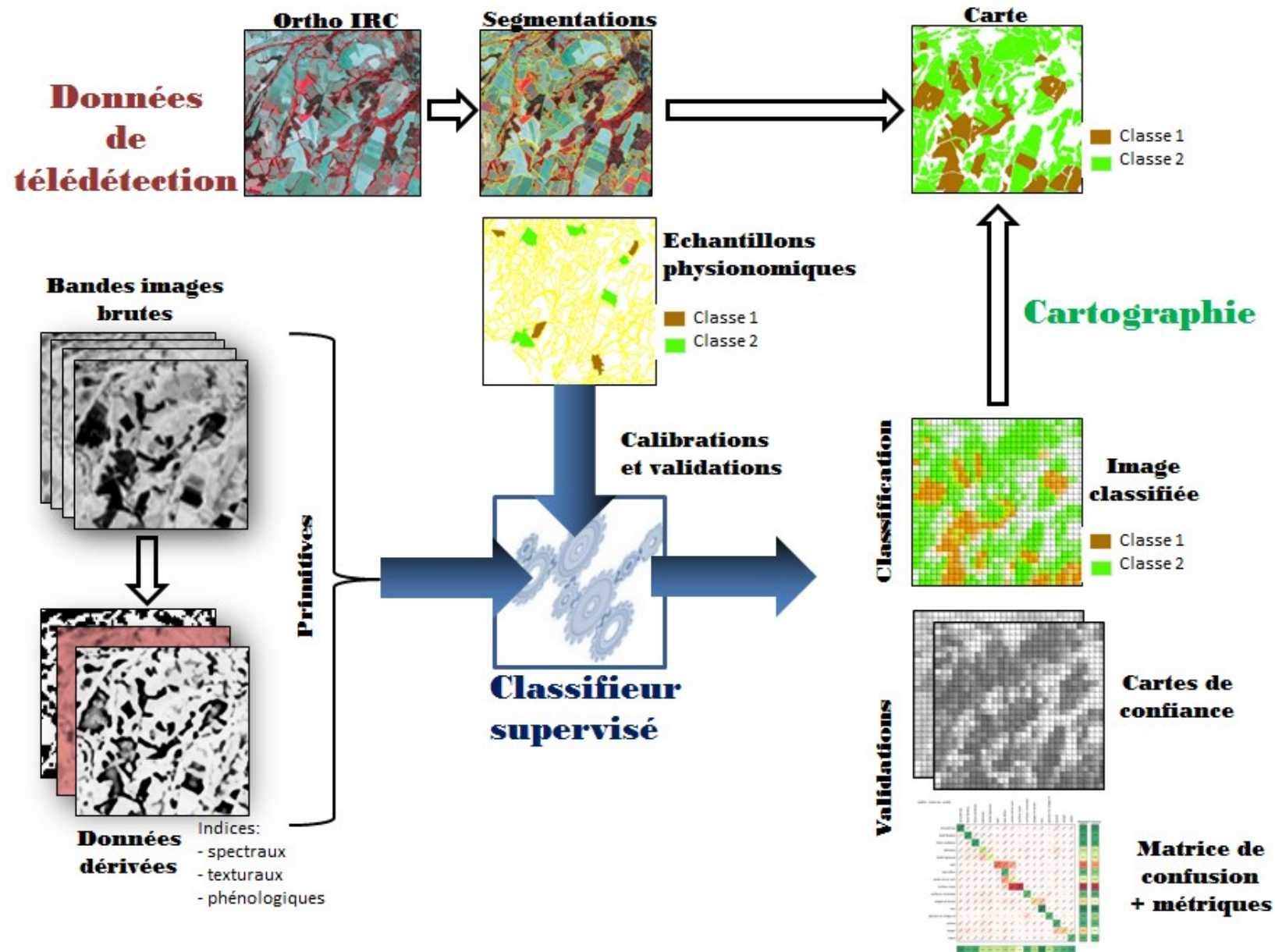
Arbustif / Fourrés / Fruticés

Forestier pionnier

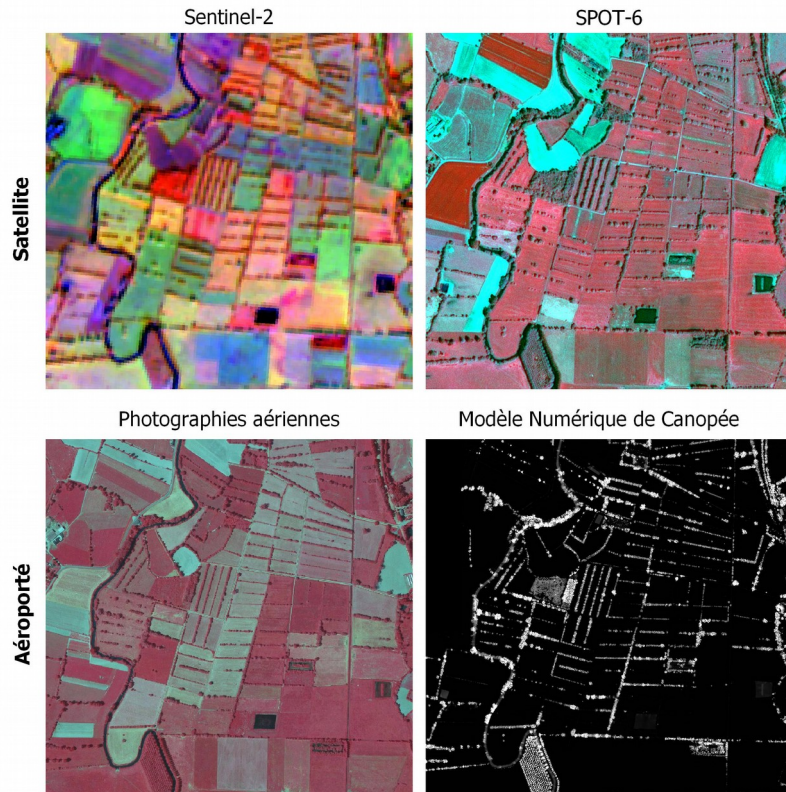
Surface en eau non végétalisée

Surface en eau végétalisée

Méthode de cartographie des physionomies de végétation (cellules paysagères)



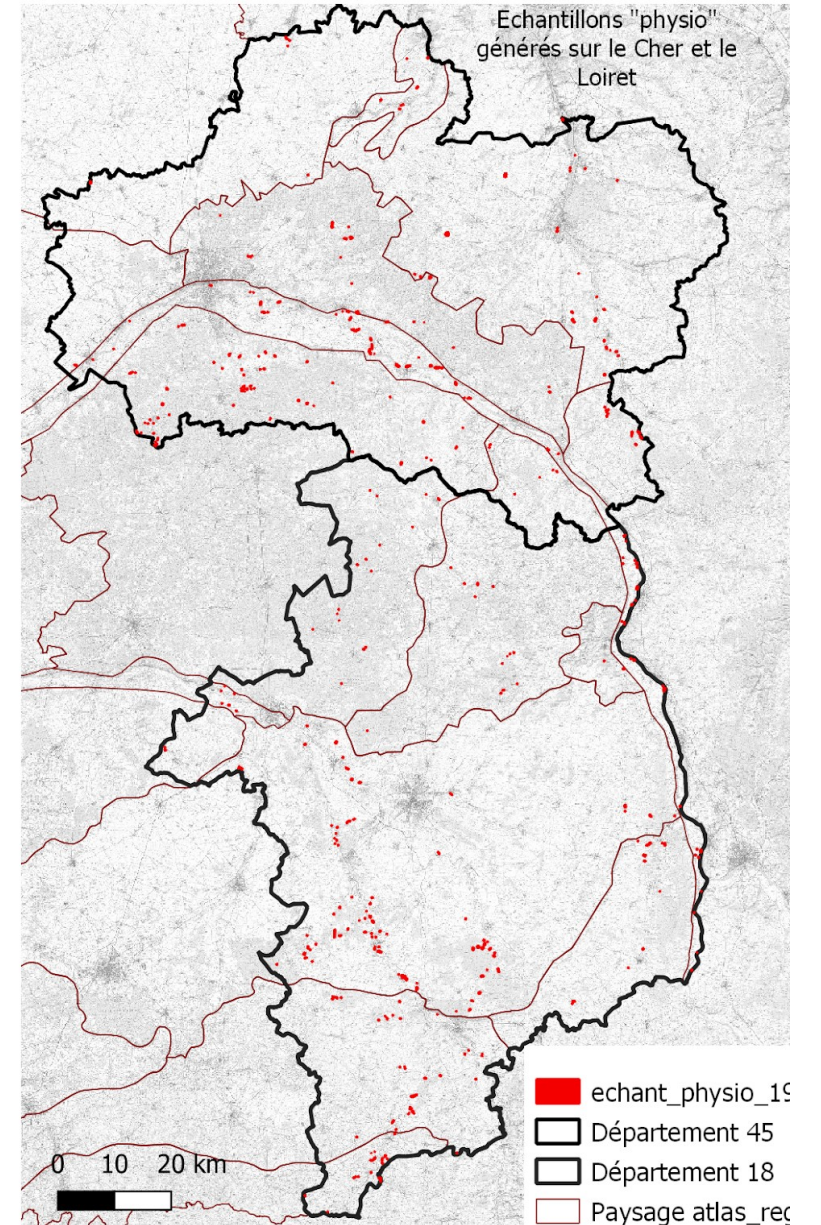
Données de télédétection utilisées



Produits	Résolution spatiale	Résolution spectrale	Fréquence Acquisition	Couverture France
Sentinel-2	10 - 20 m	10 bandes	0-70 images / an	100 %
SPOT-6&7 Couv. nat.	1.5 m	4 bandes	1 image / an	100 %
Photo aérienne	0.5 m	3 bandes	1 image / 3 ans	100 %
MNC	1 - 5 m	--	1 image / 3 ans	~20 %

Échantillons terrain

- Produits par les CBN sur la base de relevés phytosociologiques
- Échantillons utilisés pour calibrer et valider le modèle de classification



Premiers résultats

