

CONSEIL NATIONAL DE PROTECTION DE LA NATURE
COMMISSION ESPACES NATURELS PROTÉGÉS DU 05 JUILLET 2021

PRÉSENTATION

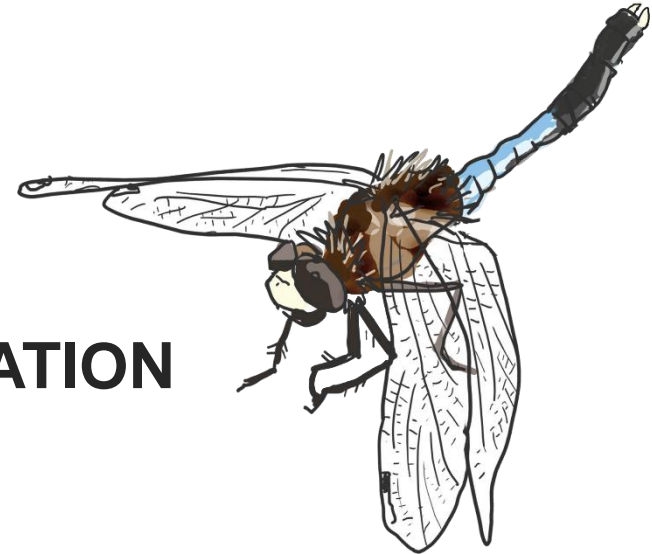
Kévin Lelarge et Yann Sellier, GEREPI
Antoine Bled et Magalie Crèvecoeur, ONF

CONSEIL NATIONAL DE PROTECTION DE LA NATURE
COMMISSION ESPACES NATURELS PROTÉGÉS DU 05 JUILLET 2021

RAPPORTAGE ET SUIVI
Jean-Philippe Sibley, MNHN
Alain Vérot et Albert Noireau, DREAL N-A
Ghislaine Ferrère, MTE EARM3



PLAN DE LA PRÉSENTATION



Généralités sur le site du Pinail

Patrimoine naturel et critères de la convention de Ramsar

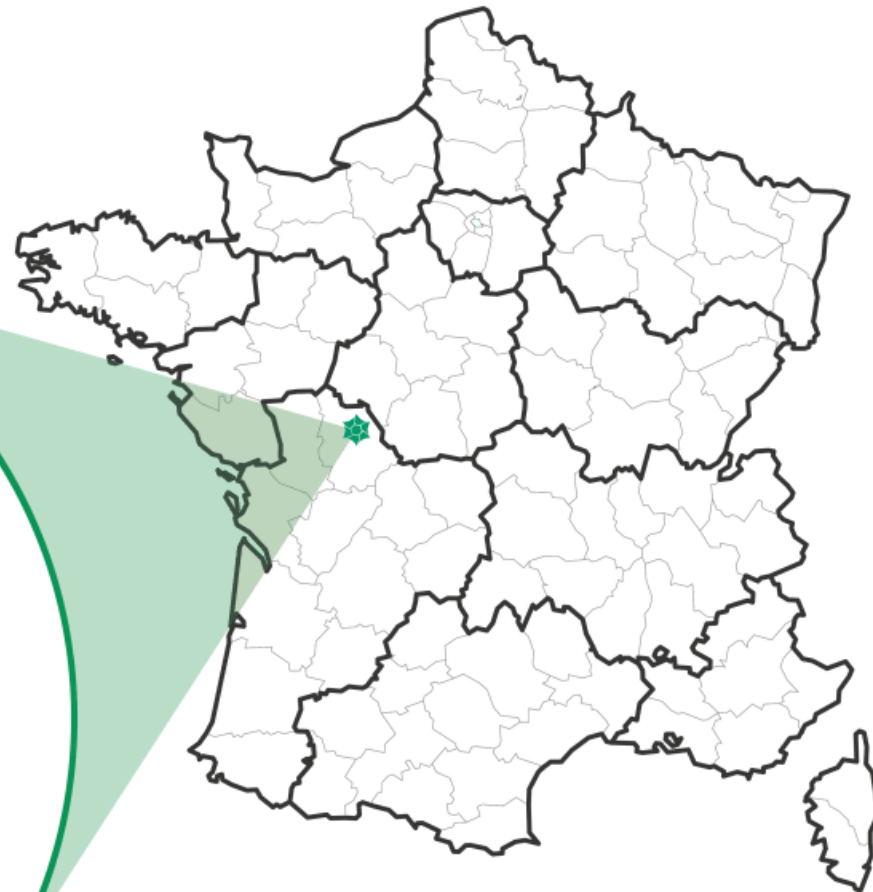
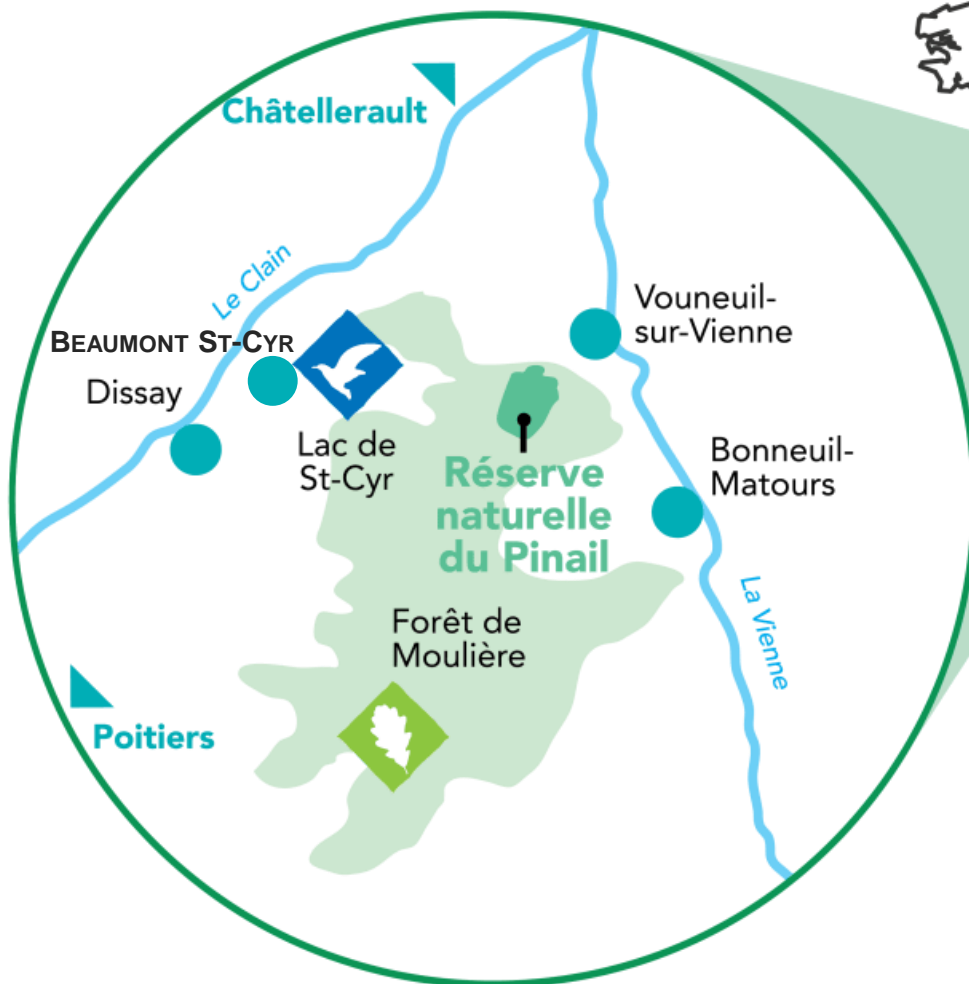
Activités humaines et gestion durable du site

Projet de territoire du projet de reconnaissance Ramsar

Perspectives et projets

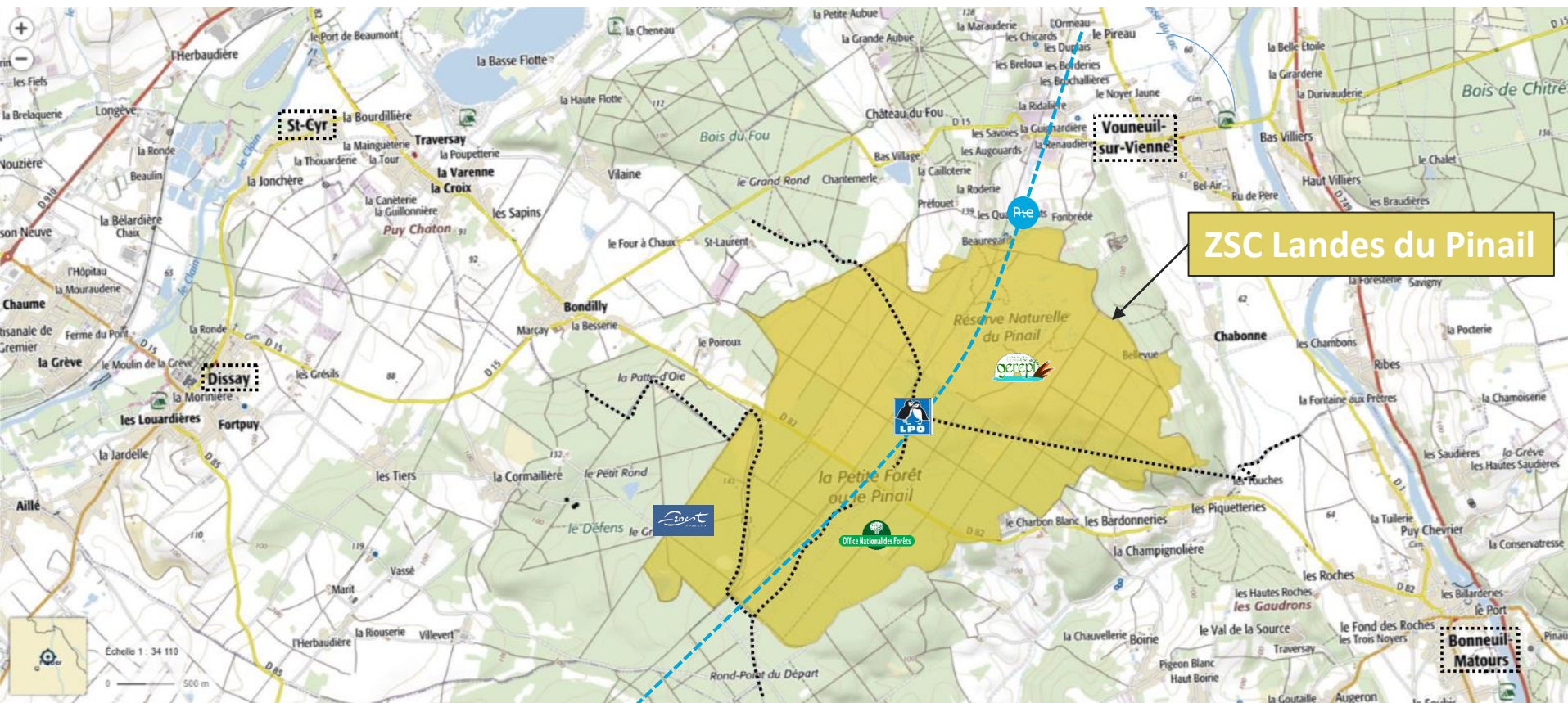
Généralités

LE PINAIL



DÉPARTEMENT DE LA VIENNE
RÉGION NOUVELLE-AQUITAINE

ACTEURS CONCERNÉS PAR LE PÉRIMÈTRE RAMSAR



4 communes : Vouneuil-sur-Vienne, Bonneuil-Matours, Dissay, Beaumont Saint-Cyr

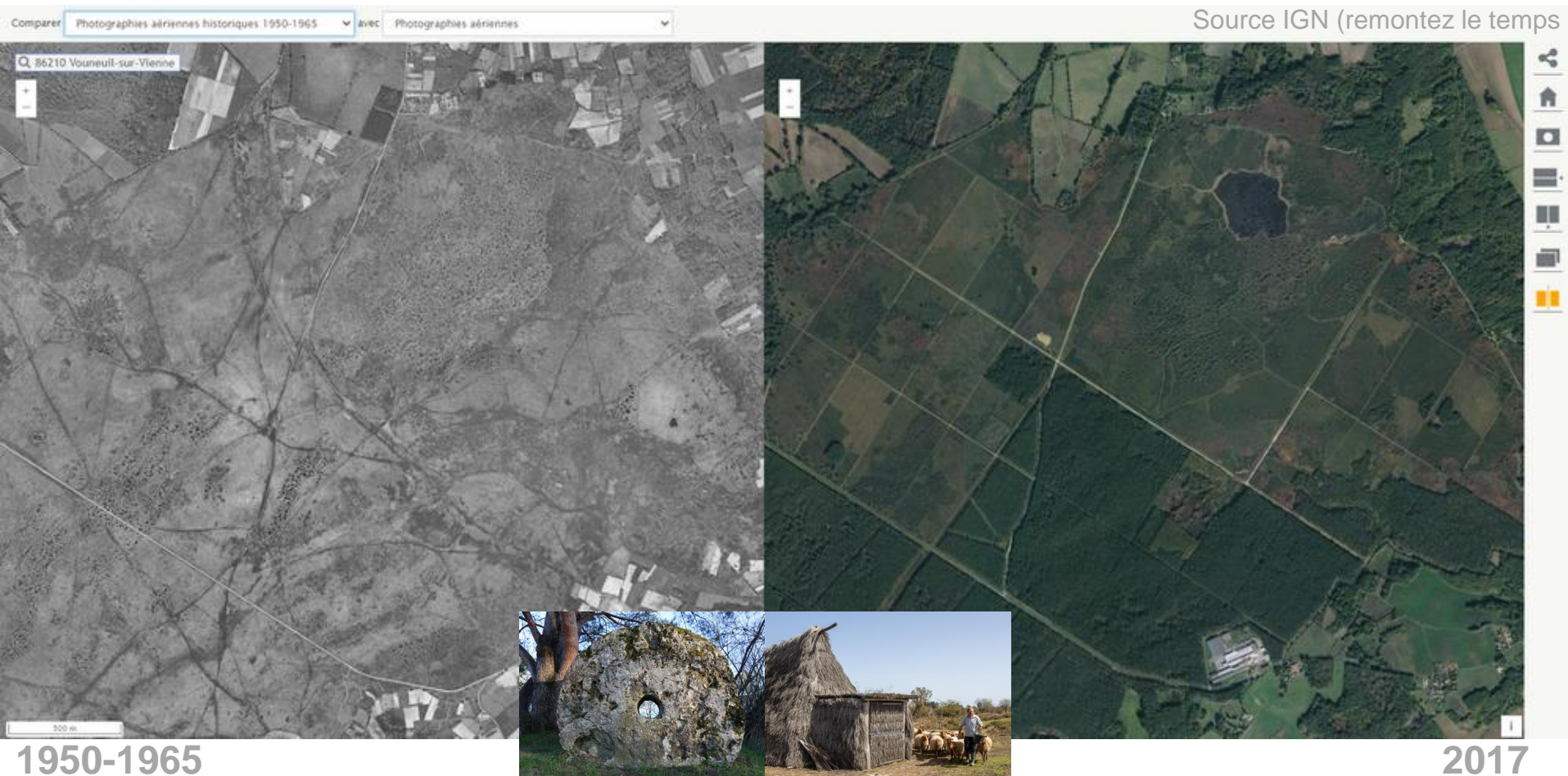
2 EPCI : Grand Châtelleraut, Grand Poitiers

4 gestionnaires : ONF, GEREPI, RTE, E. Delaunay

1 animateur N2000 : LPO

1 coordinateur Ramsar : GEREPI

LE PINAIL, UN ESPACE SEMI NATUREL



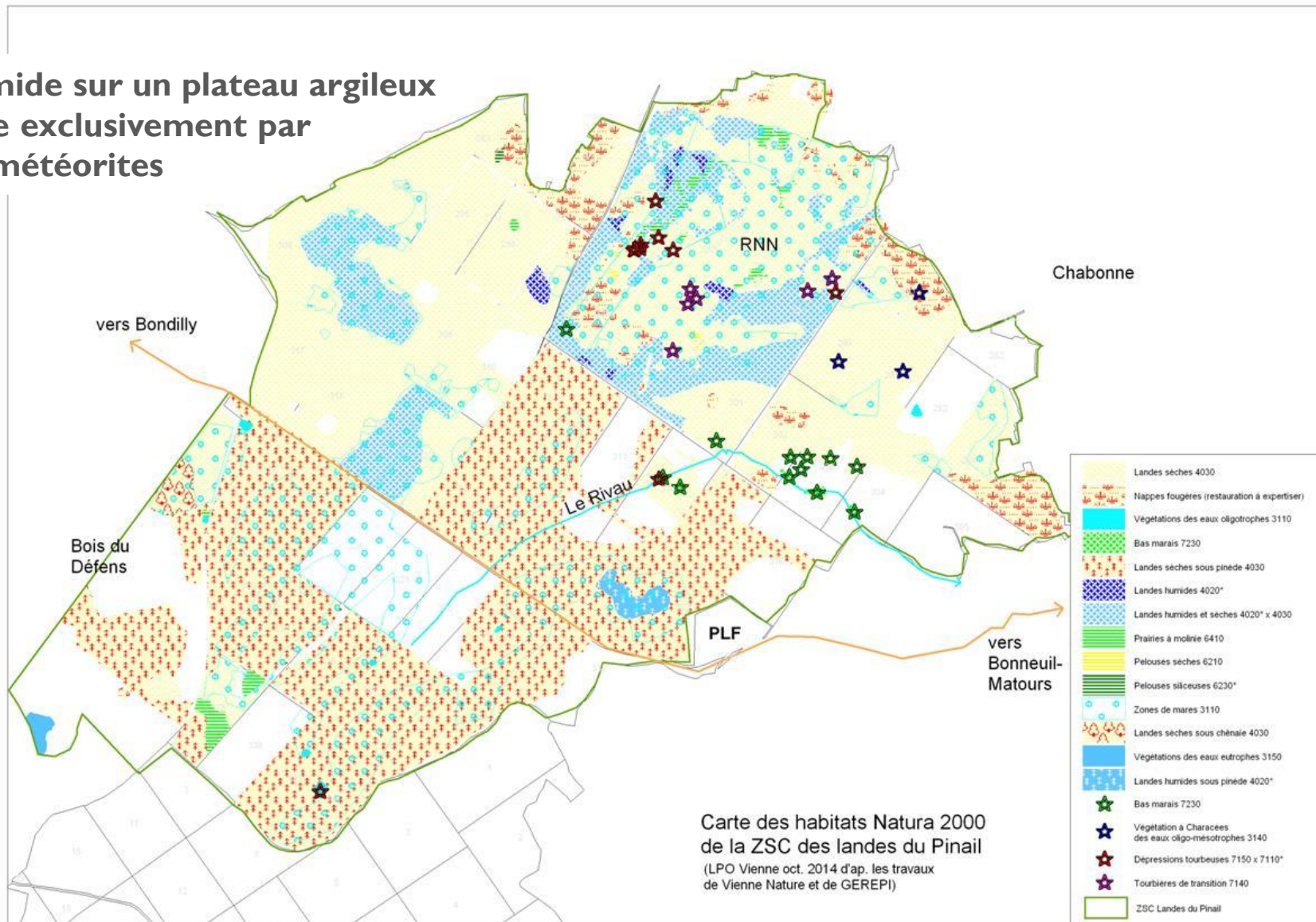
La plus vaste carrière de pierre meulière (1 000 hectares) : une exploitation traditionnelle jusqu'au milieu du XX^{ème}

Un réseau de mares unique (>7 500 estimé) dans une mosaïque de landes, une exploitation « moderne » intégrée

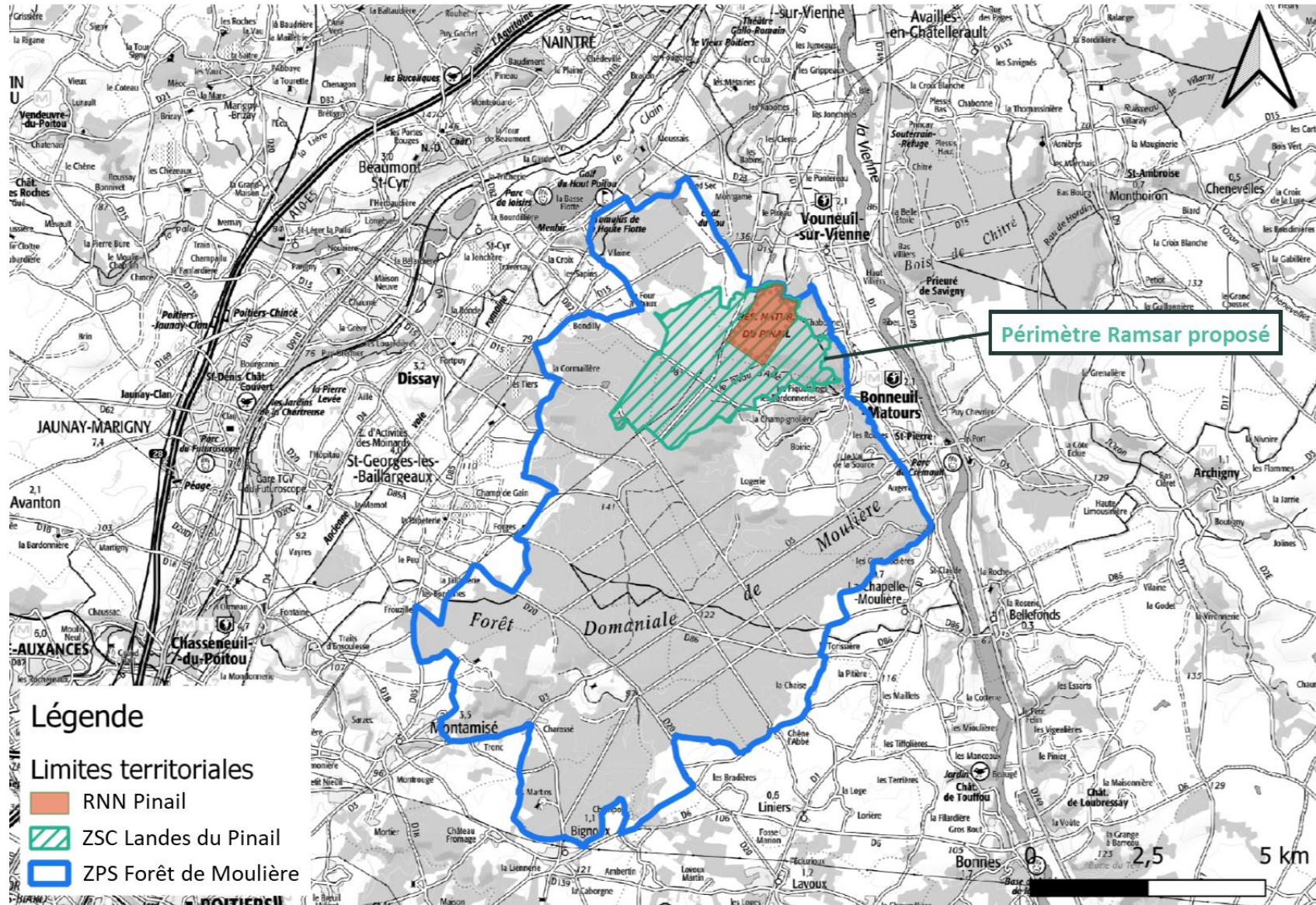
Généralités

CARTE DES HABITATS N2000 DU PINAIL

Zone humide sur un plateau argileux alimentée exclusivement par les eaux météorites

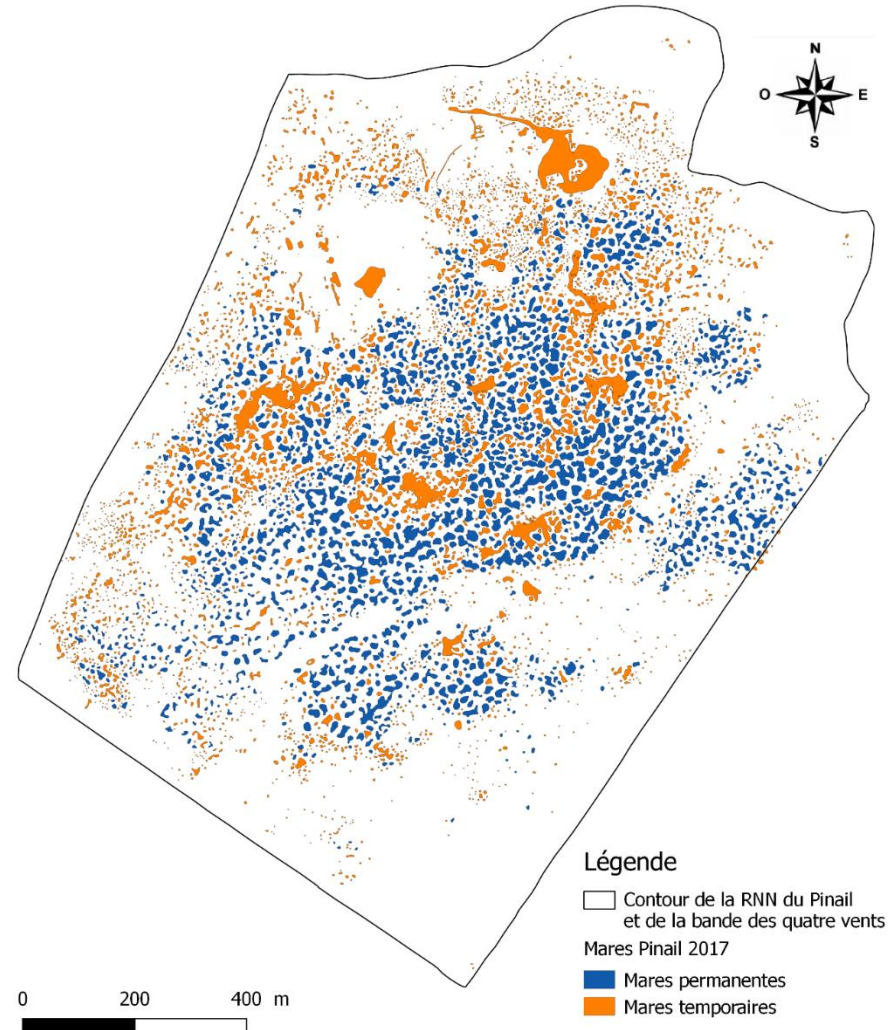


STATUTS DE PROTECTION DU PÉRIMÈTRE RAMSAR





Etat actuel de l'inventaire des mares du Pinail (RNN et bande des 4 vents)



Patrimoine naturel et critères Ramsar

Les 9 critères écologiques Ramsar

- 1*- Zones humides représentatives de la région biogéographique ou rares ou uniques
- 2*- Présences d'espèces rares ou menacées
- 3*- Présences d'espèces animales ou végétales importantes pour le maintien de la biodiversité de la région biogéographique
- 4*- Présences d'espèces à un stade critique de leur vie ou ZH servant de refuge en conditions difficiles
- 5- Présence de plus de 20 000 oiseaux d'eau
- 6- Présence de plus de 1 % d'une population d'oiseaux d'eau
- 7- Présence de poissons indigènes/frayères
- 8- Présence de frayères, zones de migration des poissons indigènes
- 9?- Plus de 1 % d'espèces animales n'appartenant pas à l'avifaune



Une zone humide emblématique ¹

Eaux oligotrophes

Tourbières

Roselières

Cladiales

Landes humides

Prairies humides

VARIABILITÉ DES MARES

Profondes vs. de surface

Acides vs. basiques

Transparentes vs. turbides

Temporaires vs. permanentes

Végétalisées vs. eau libre

Etc.

Réseau de mares

Brandes du Poitou

Des espèces menacées dans le monde²



Dolomède des radeaux



Ecrevisse à pattes blanches



Campagnol amphibie



Fourmi *Formicoxenus nitidulus*

Des espèces protégées en France et menacées²



Leucorrhines sp.

Etc.



Élatine verticillée



Fauvette pitchou



Azuré des mouillères

Un réservoir de biodiversité « humide »³

3



Odonates



Plantes aquatiques



Champignons

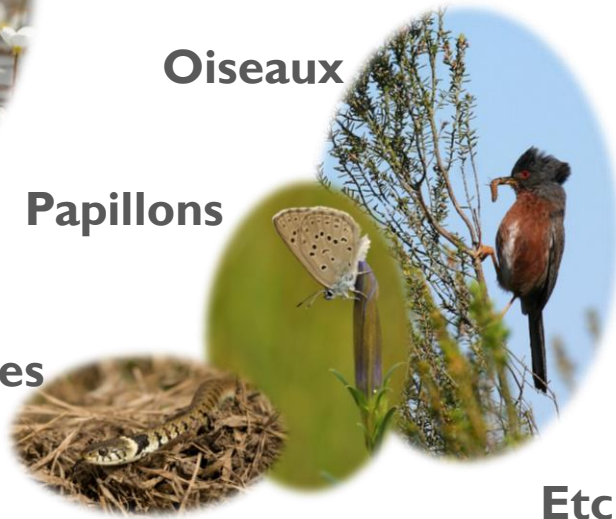


Amphibiens



Oiseaux

Papillons



Reptiles

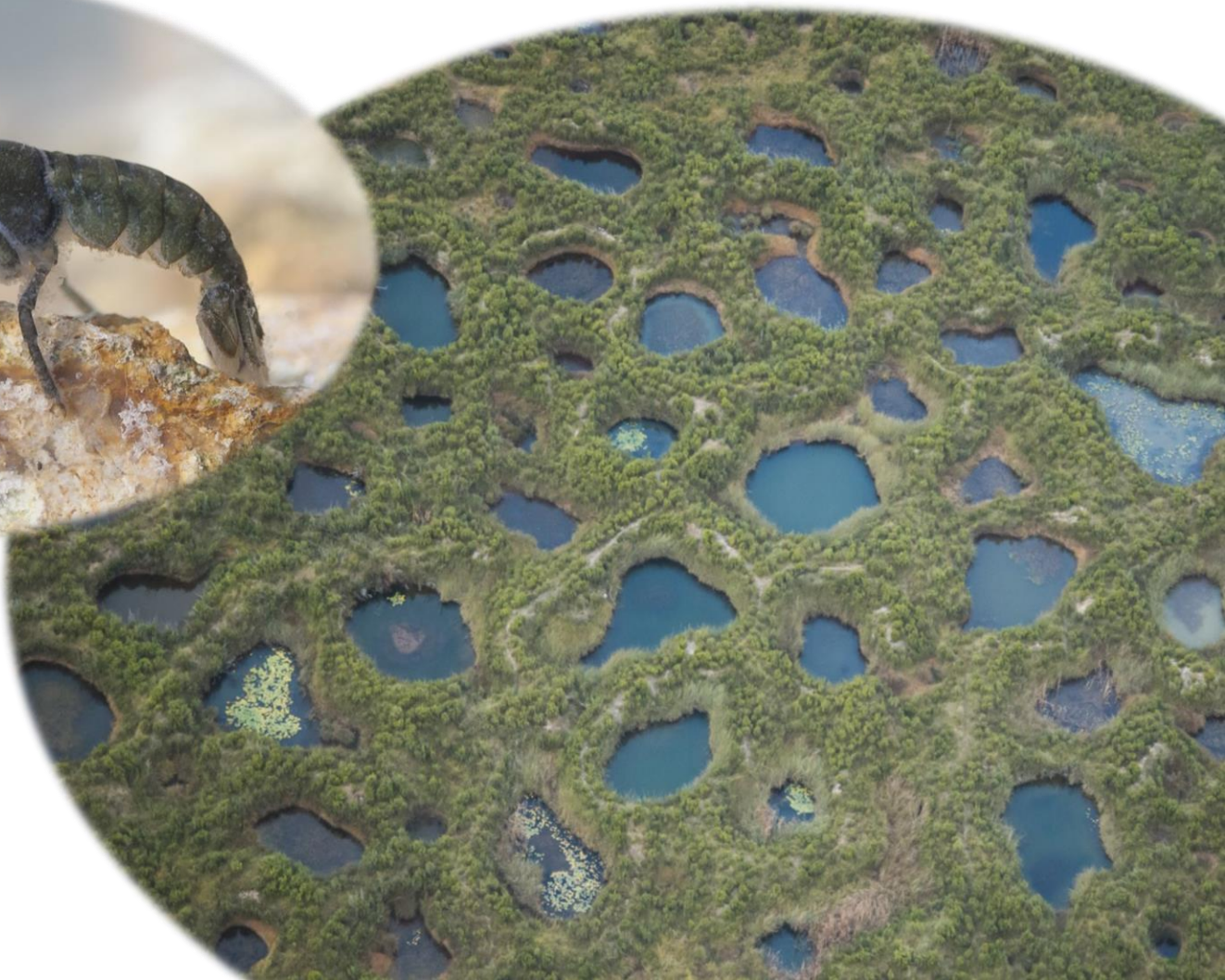
Etc.

Une espèce en conditions « difficiles »

4



**Ecrevisse
à pattes blanches**



Plus de 1% d'une population animale

9

Manque de connaissance



Dolomède des radeaux



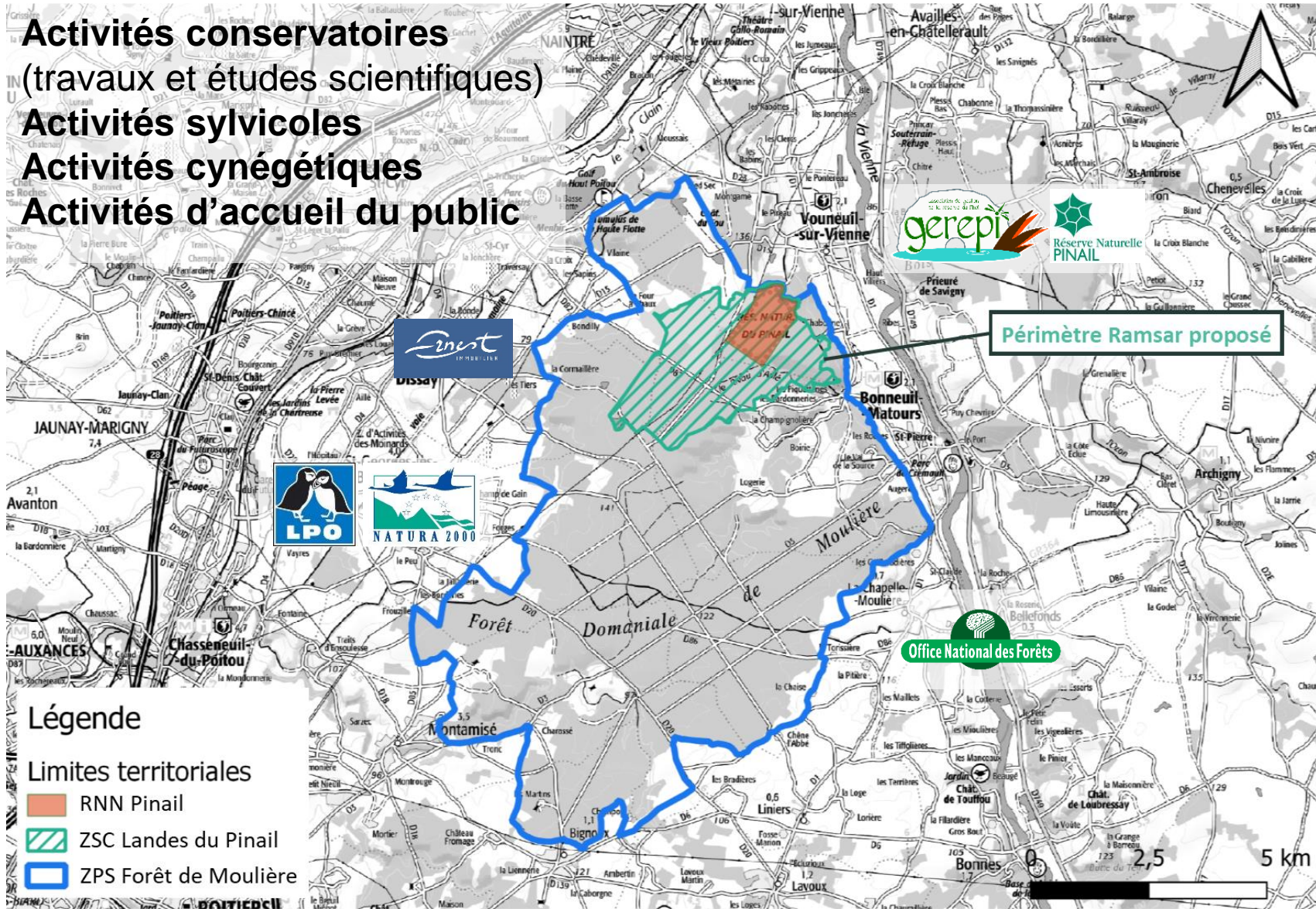
Leucorrhine à large queue



Azuré des mouillères

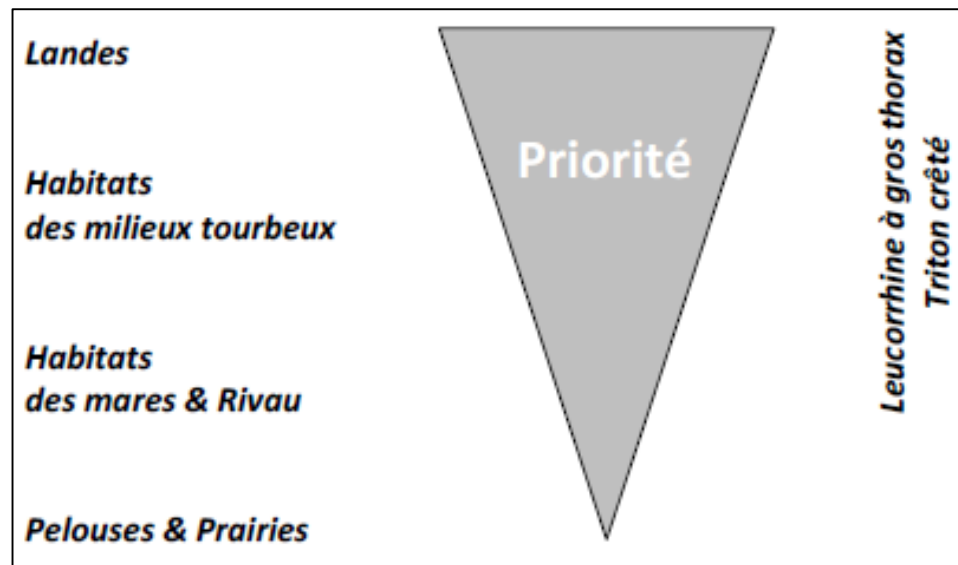
Activités et gestion

- Activités conservatoires (travaux et études scientifiques)
- Activités sylvicoles
- Activités cynégétiques
- Activités d'accueil du public



Activités et gestion

DOCOB N2000 & document de gestion durable Ramsar



Priorités d'enjeux et d'actions de la ZSC Landes du Pinail (LPO, 2012)



Direction régionale de l'Environnement
du Poitou-Charentes

Document d'objectifs de l'extension
du site Natura 2000 FR5410014
ZPS forêt de Moulière - Landes du Pinail
bois du Défens, du Fou et de la Roche de Bran

Rédaction:
Thierry DUBOIS
Chargé de mission coordonnateur



Août-09
VIE-0009-12

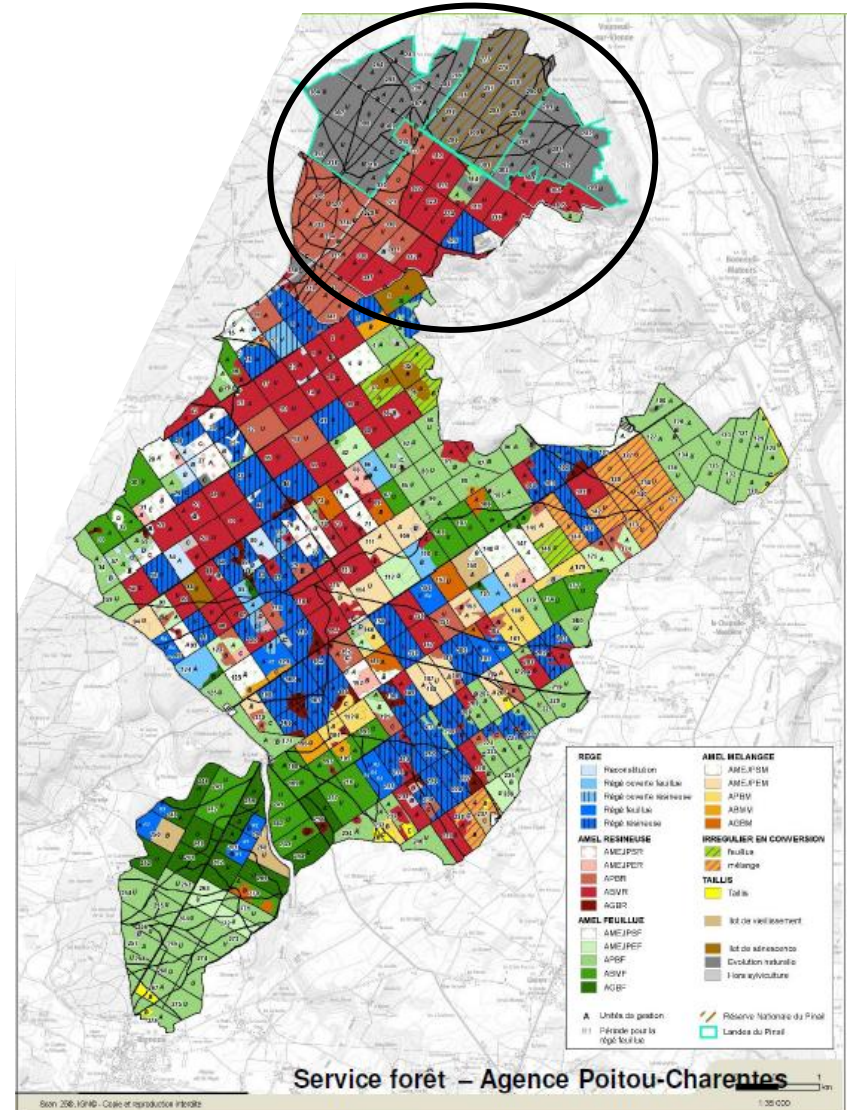
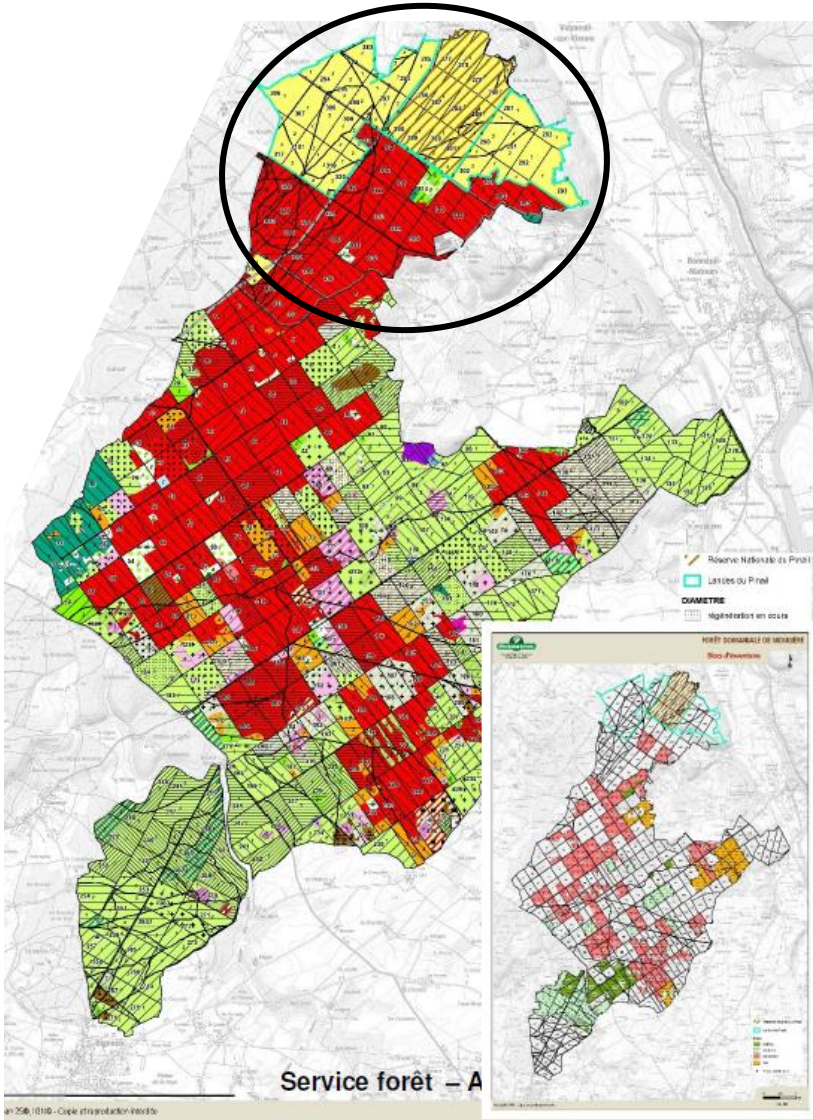
BirdLife
Ligue pour la Protection des Oiseaux
Département Vienne
100 avenue de l'Europe - 85000 POUILLEY
Tel : 02 51 76 40 11 - Fax : 02 51 76 40 12
www.lpo.fr - lpo.vienne@lpo.fr





Activités et gestion

Plan de gestion domanial du Pinail et schéma d'aménagement de Moulière



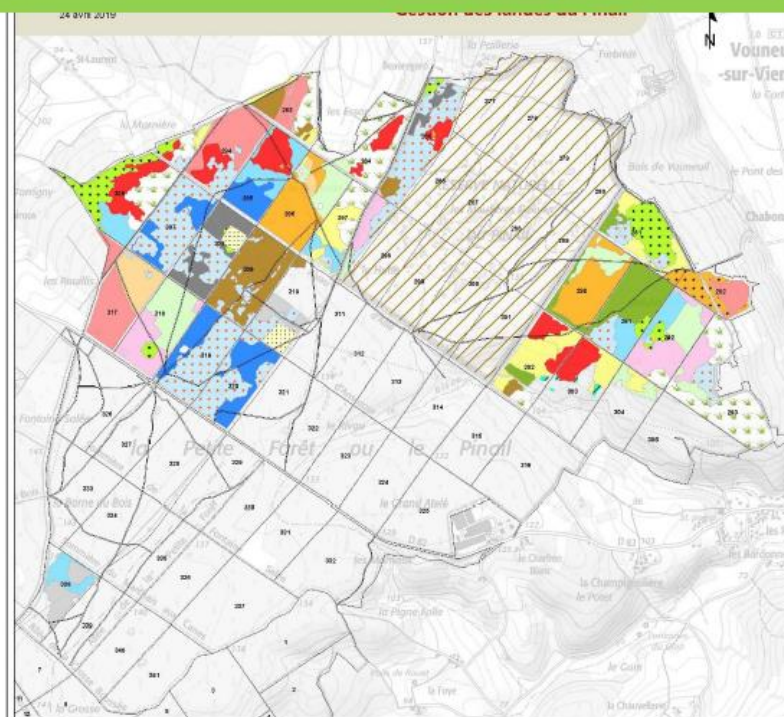
Peuplements forestiers (gauche) et programme d'exploitation 2019-2038 (droite)

Aménagement Forestier de la FD de MOULIERE (2019-2038)

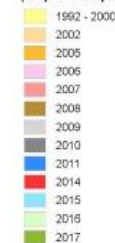
Programme d'actions

– lande du Pinail

- Bilan du suivi de la gestion de la lande sur 300 ha depuis 30 ans.
- Poursuite de la valorisation de la lande par exploitation et gestion différenciées.



Lande à bruyère (coupe avec exportation)

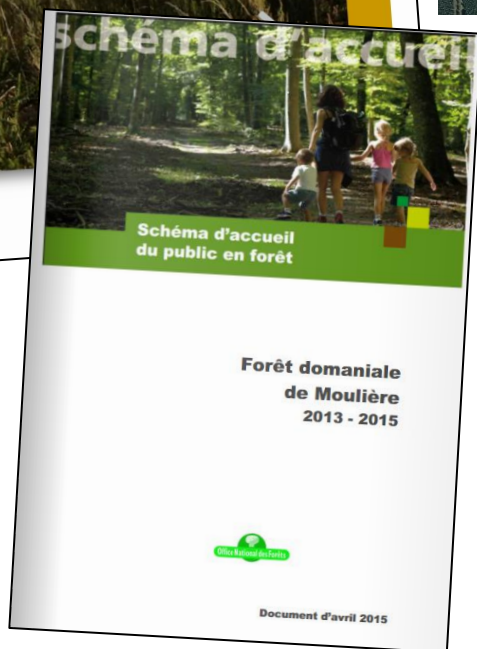
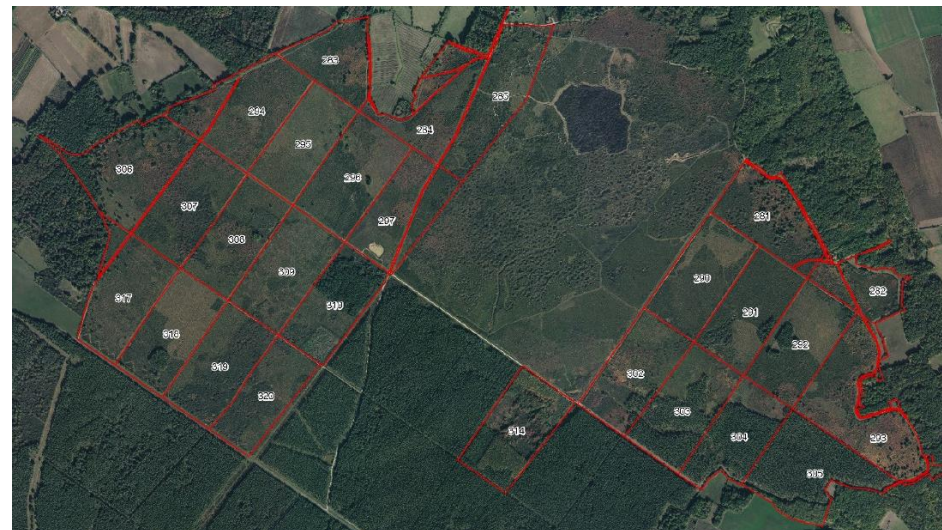


- Zone à mares - Brulis ou coupe manuelle
- Zone à fougère - Brise-fougère
- Zone boisée - Evolution libre
- Vieille lande - Evolution libre
- Bas-marais - Fauchage triennal
- Evolution libre - Ancienne culture à gibiers
- Réserve Nationale du Pinail

Activités et gestion

Plan de gestion domanial du Pinail et schéma d'aménagement de Moulière

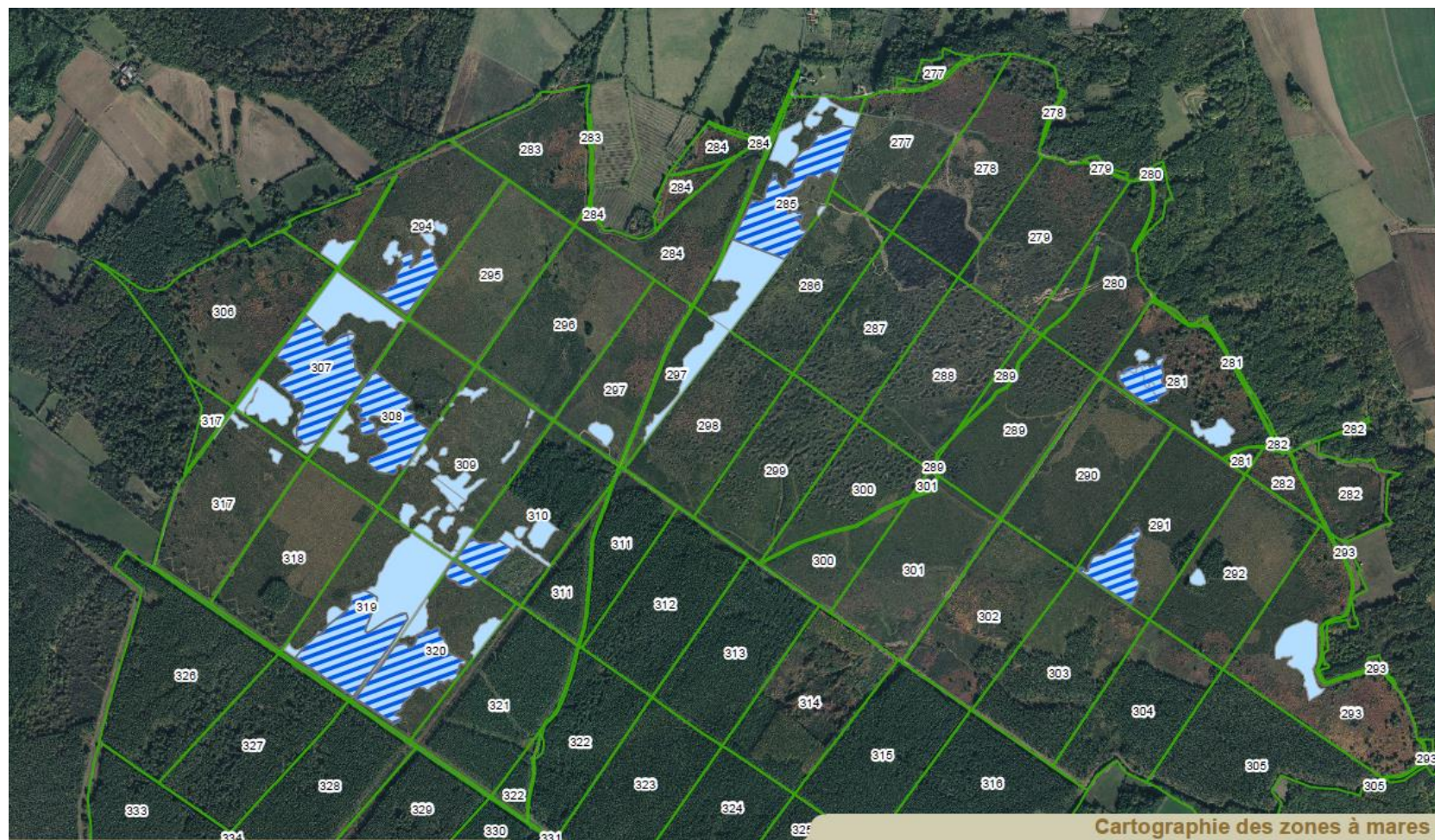
Ramsar



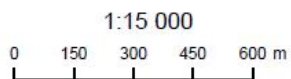
- 1- Assurer voire améliorer l'état de conservation des habitats et des habitats d'espèces
- 2- Contribuer à l'amélioration des connaissances pour optimiser et mutualiser les modes de gestion
- 3- Faire connaître les enjeux de conservation du site en favorisant une appropriation locale
- 4- Mettre en place une instance de gouvernance visant la cohérence des actions mises en œuvre sur le site

Activités et gestion

Plan de gestion domanial du Pinail et schéma d'aménagement de Moulière



SITE DES LANDES DU PINAIL



Office National des Forêts
BD ONF
Fond : Scan25®, IGN®, Paris
Reproduction interdite

Agence PC - MC
Carte réalisée en mars 2021.

Légende

- Zone à mares
- Zone à mares devant être restaurée

Activités et gestion

Plan de gestion RNN Pinail



Enjeu 1 : L'écocomplexe des landes et mares du Pinail

Intérêts écologiques fondamentaux :
oligotrophie et humidité

Milieus à enjeux : landes, mares et tourbières

Enjeu 2 : Les connaissances scientifiques

Observatoire biodiversité – eau – climat,
recherche et valorisation scientifique

Facteur clé 1 : Fonctionnement de la réserve

Gestion opérationnelle et intégrée,
ressources adaptées

Facteur clé 2 : Fréquentation et sensibilisation du public

Découverte du site maîtrisée, vecteur d'une
meilleure protection et prise en compte de la
nature

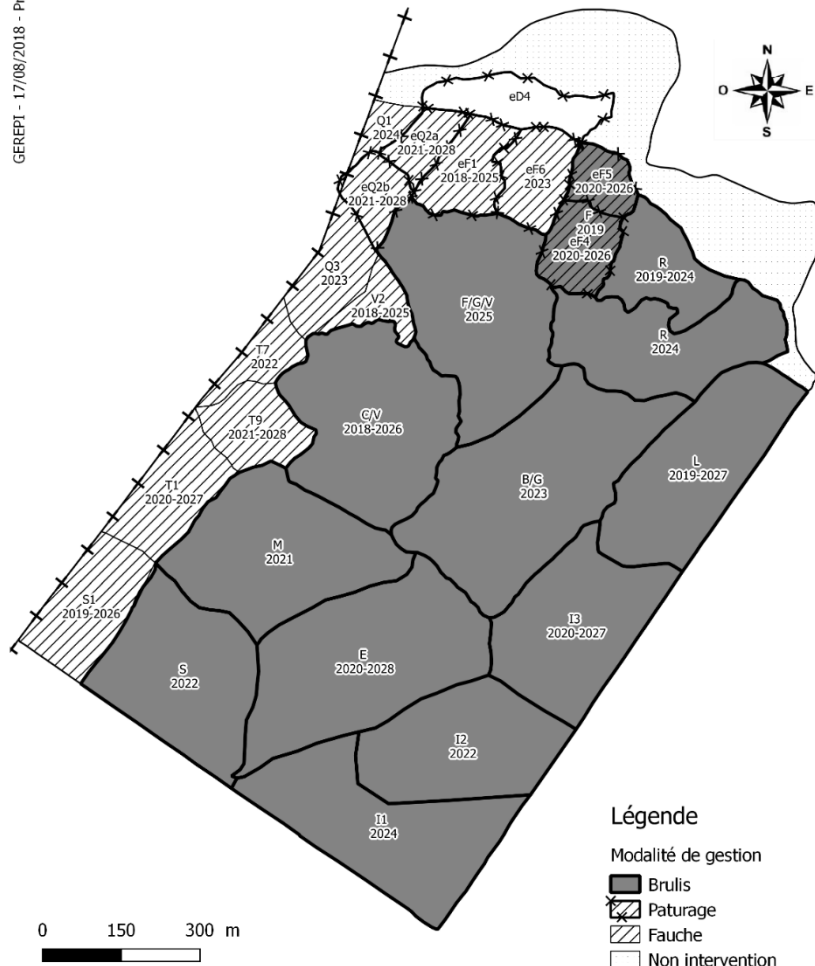


Activités et gestion

Plan de gestion RNN Pinail

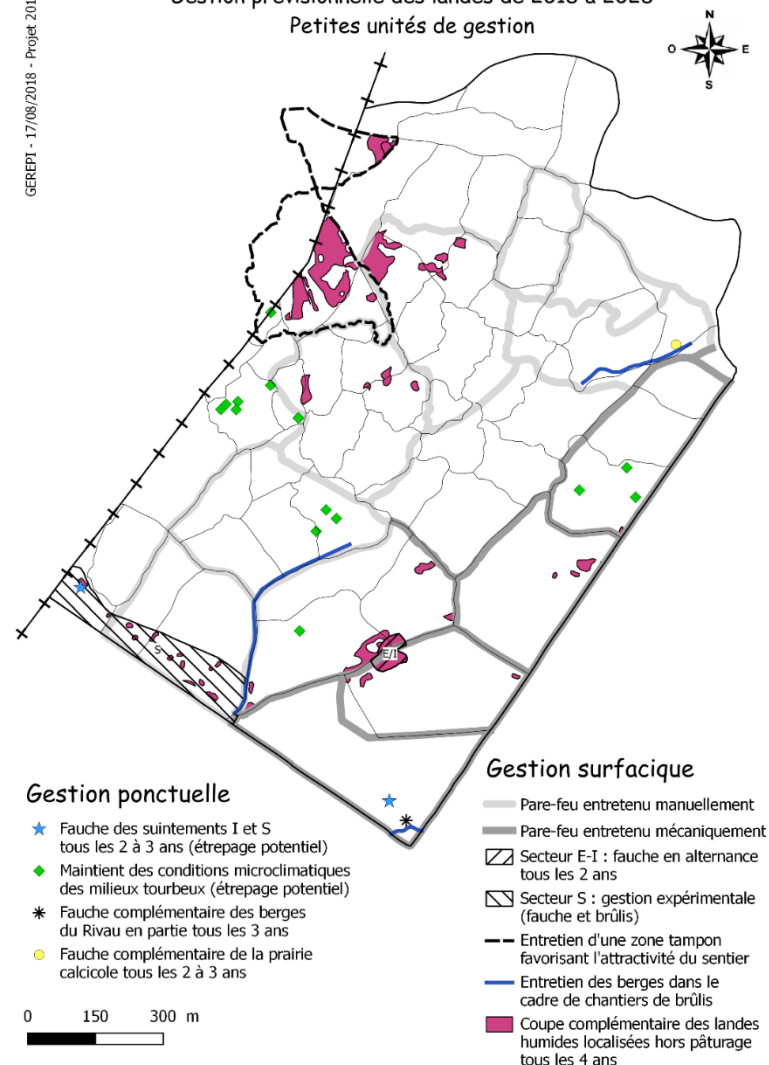
GEREPT - 17/08/2018 - Projet 2017006

Réserve naturelle du Pinail
Gestion prévisionnelle des landes de 2018 à 2028
Grandes unités de gestion



GEREPT - 17/08/2018 - Projet 2017006

Réserve naturelle du Pinail
Gestion prévisionnelle des landes de 2018 à 2028
Petites unités de gestion

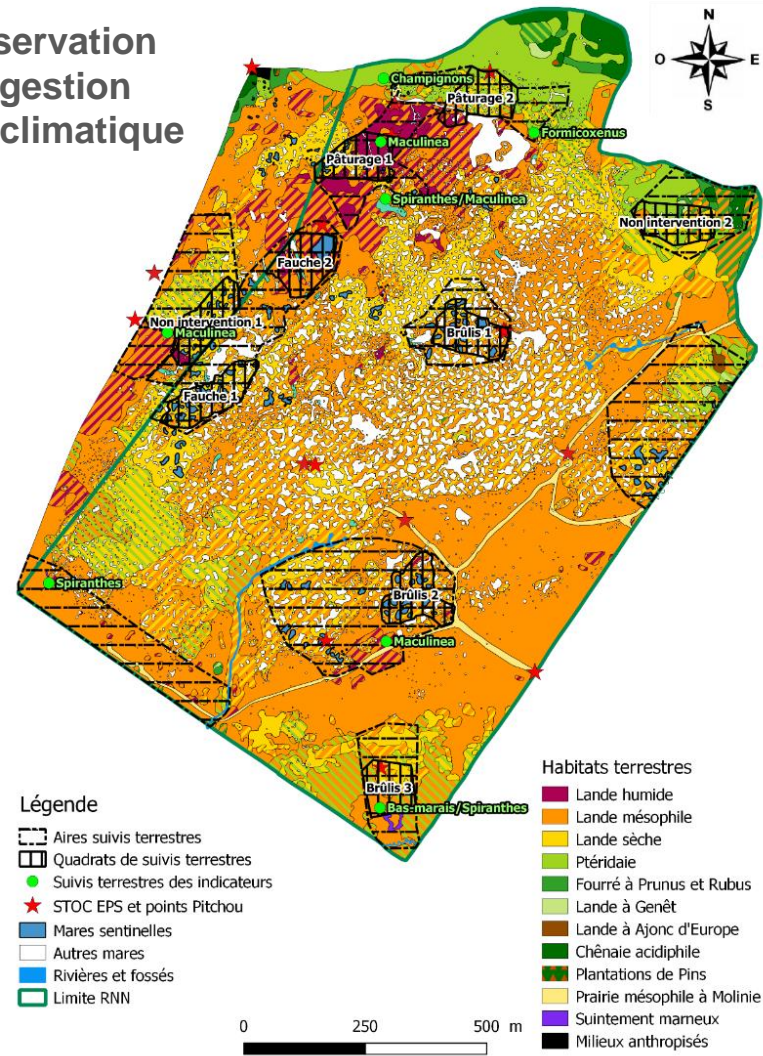
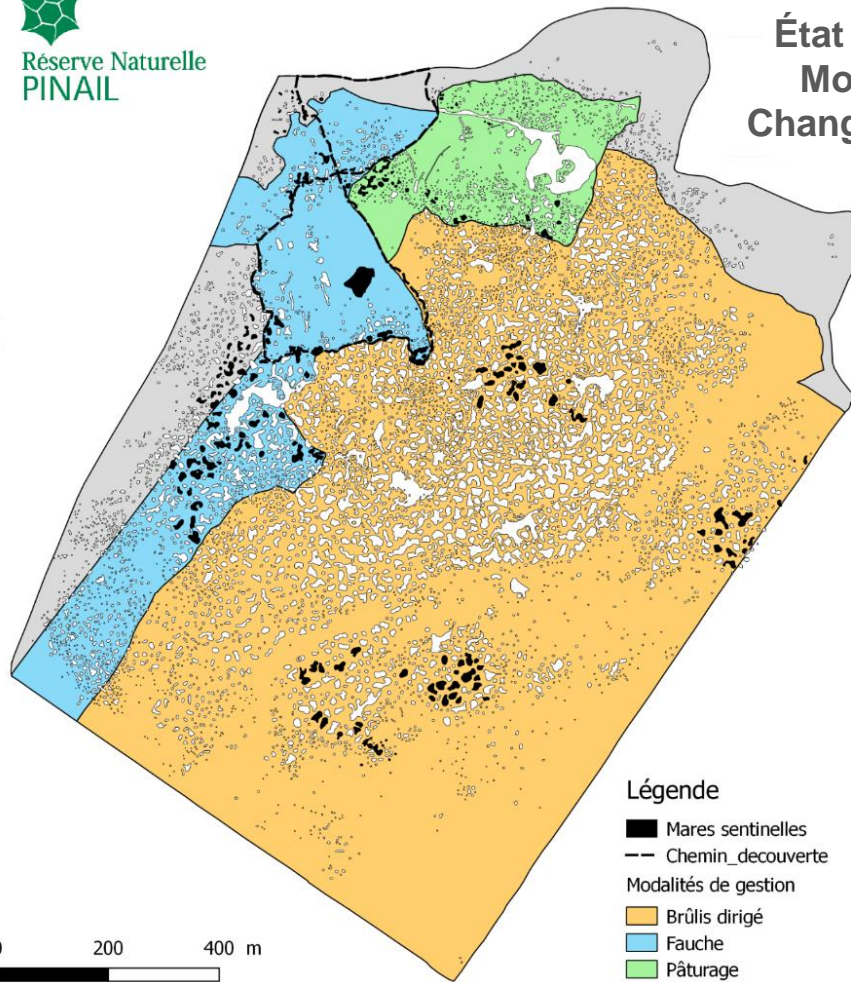


Travaux de gestion conservatoire

Activités et gestion

Plan de gestion RNN Pinail

GEREPI - 14/10/2019 - Mares sentinelles de la RNN du Pinail



Plan d'échantillonnage de l'observatoire

Projet de labellisation du site du Pinail au titre de la Convention de Ramsar

Ramsar

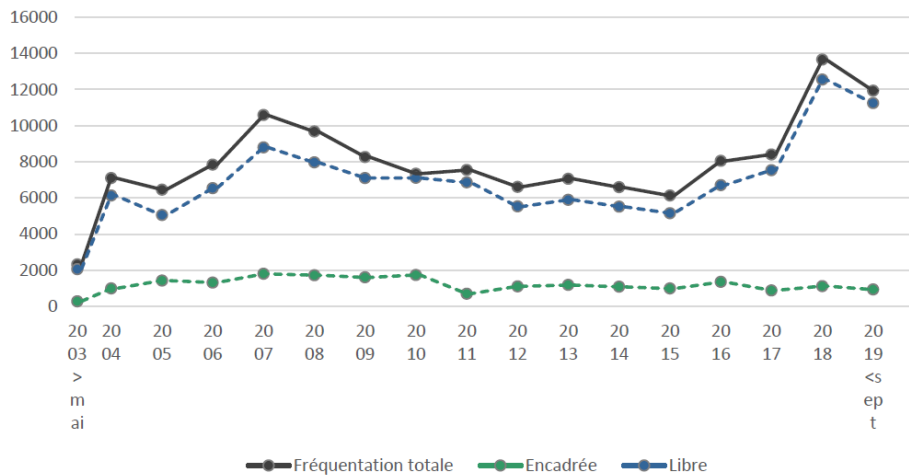
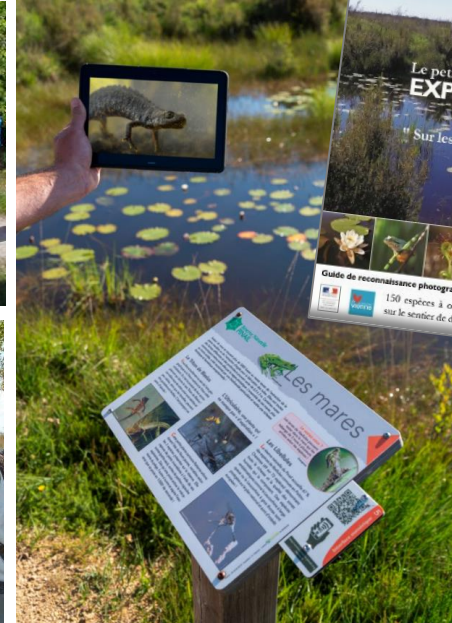
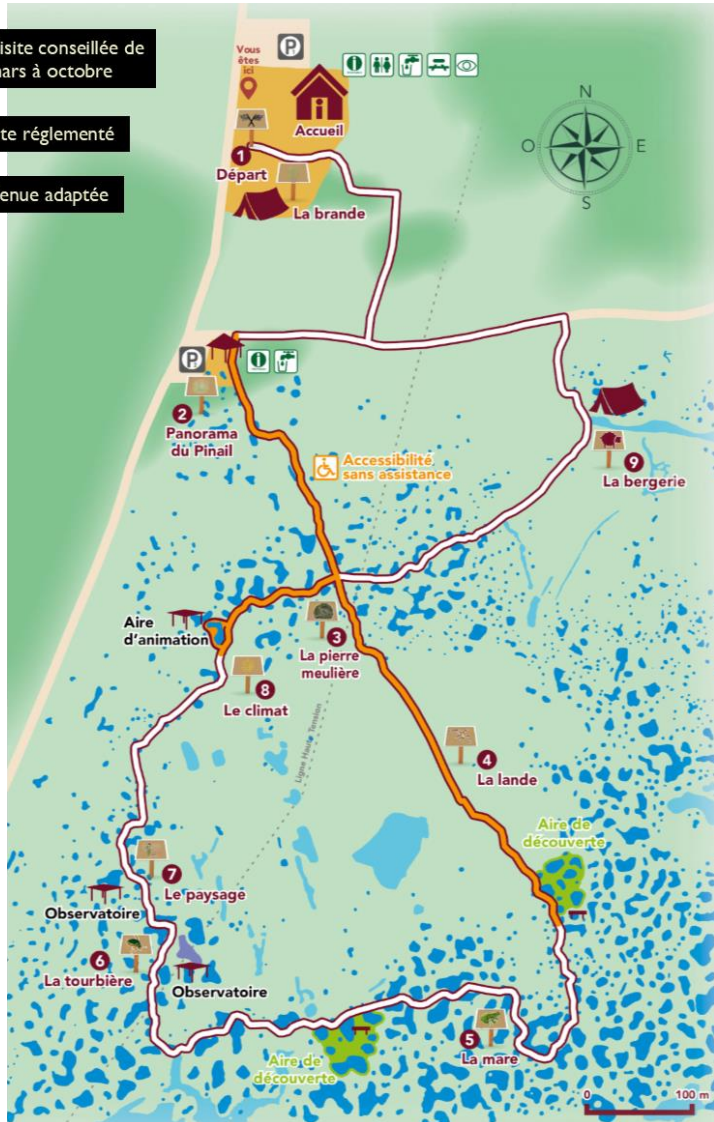
Activités et gestion

Plan de gestion RNN Pinail

Visite conseillée de mars à octobre

Site réglementé

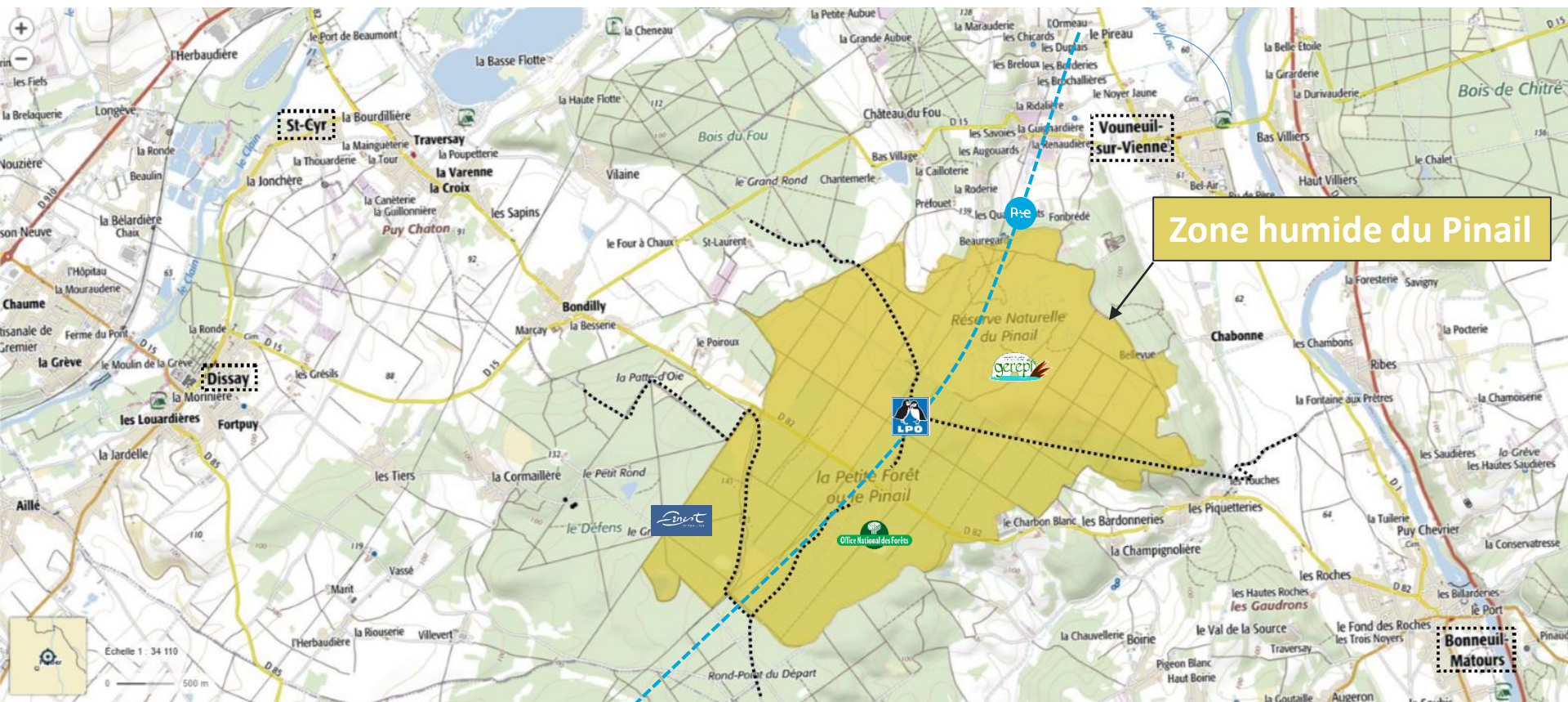
Tenue adaptée



Accueil et sensibilisation du public

Projet de territoire

ACTEURS CONCERNÉS PAR LE PÉRIMÈTRE RAMSAR



4 communes : Vouneuil-sur-Vienne, Bonneuil-Matours, Dissay, Beaumont Saint-Cyr

2 EPCI : Grand Châtelleraut, Grand Poitiers

4 gestionnaires : ONF, GEREPI, RTE, E. Delaunay

1 animateur N2000 : LPO

1 coordinateur Ramsar : GEREPI

Projet de territoire

2016

Initiation de la démarche = GEREPI

2018-19 Hiver

Avis de faisabilité des gestionnaires et institutions

2019 Été-Automne

Concertation avec les acteurs du territoire & élaboration du dossier

2020-21

Hiver
Avis du CSRPN

2021

été
Avis du CNPN

DÉMARCHE RAMSAR



2017-2018

Avis du comité consultatif RNN Pinail

2019 Été

Avis de faisabilité du COPIL N2000 = Comité de suivi Ramsar + Coordination GEREPI

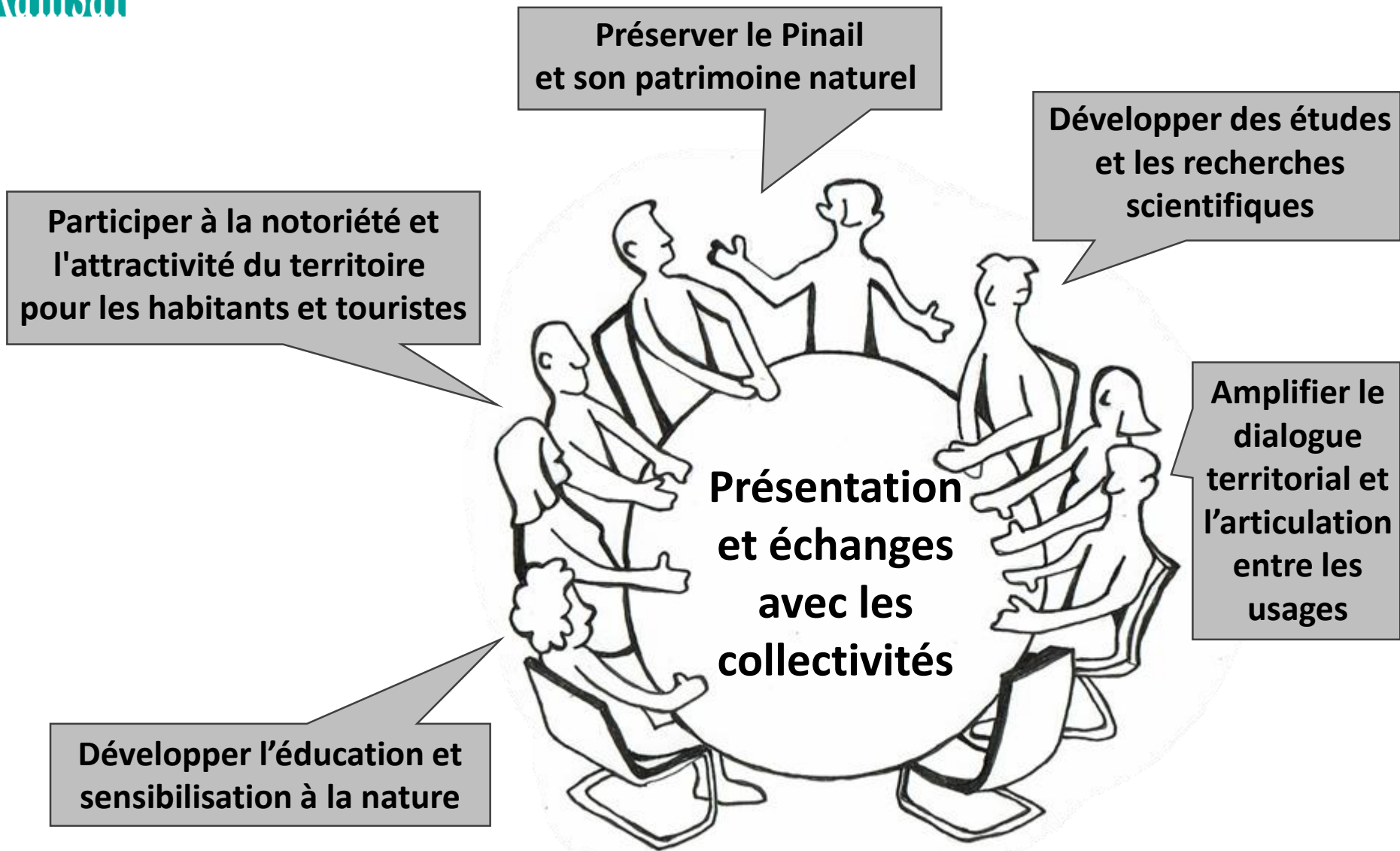
2019-20 Hiver

Décision du Comité de suivi RAMSAR & dépôt du dossier de candidature

2021 printemps

Visite sur site du MNHN, MTE DEB & Ramsar France

Projet de territoire



Comité de suivi Ramsar

Perspectives

Au-delà de la poursuite des programme d'actions en cours :

=> Travaux de restauration de mares domaniales dans des landes et sous boisement

=> Diagnostic écologique et fonctionnel de la zone humide en vue d'une restauration hydraulique

=> Construction d'une maison de site

=> Outils et démarches de sensibilisation

=> Dynamique territoriale en faveur des ZH

