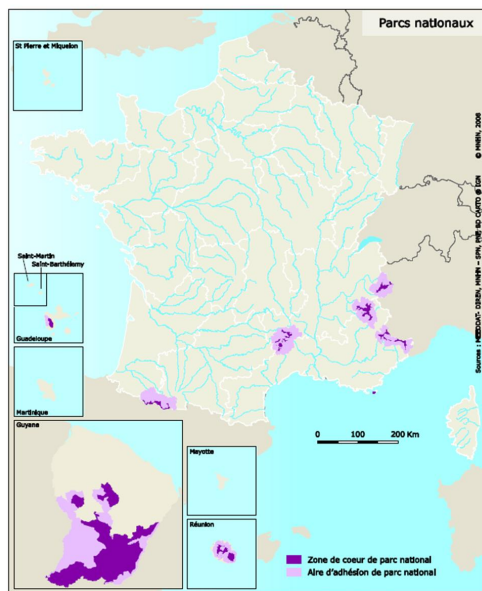


## Parcs nationaux

Carte des parcs nationaux



Sources : MNHN, 2008

Un **parc national** est un espace qui rassemble un patrimoine naturel, culturel et paysager d'exception. Il est constitué de deux territoires : le cœur du parc national et l'aire d'adhésion. Cette dernière est définie par la loi « *comme tout ou partie du territoire des communes qui, ayant vocation à faire partie du parc national en raison notamment de leur continuité géographique ou de leur solidarité écologique avec le cœur, ont décidé d'adhérer à la charte du parc national et de concourir volontairement à cette protection* ». Ces deux territoires ont des modalités de gestion différentes.

Le parc national s'inscrit dans une démarche partenariale entre l'État et les collectivités locales associant tous les acteurs concernés dans le "projet de territoire".