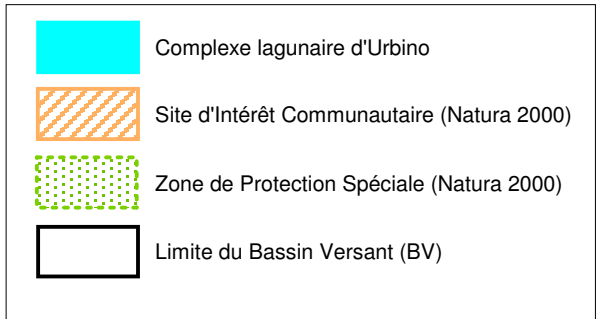
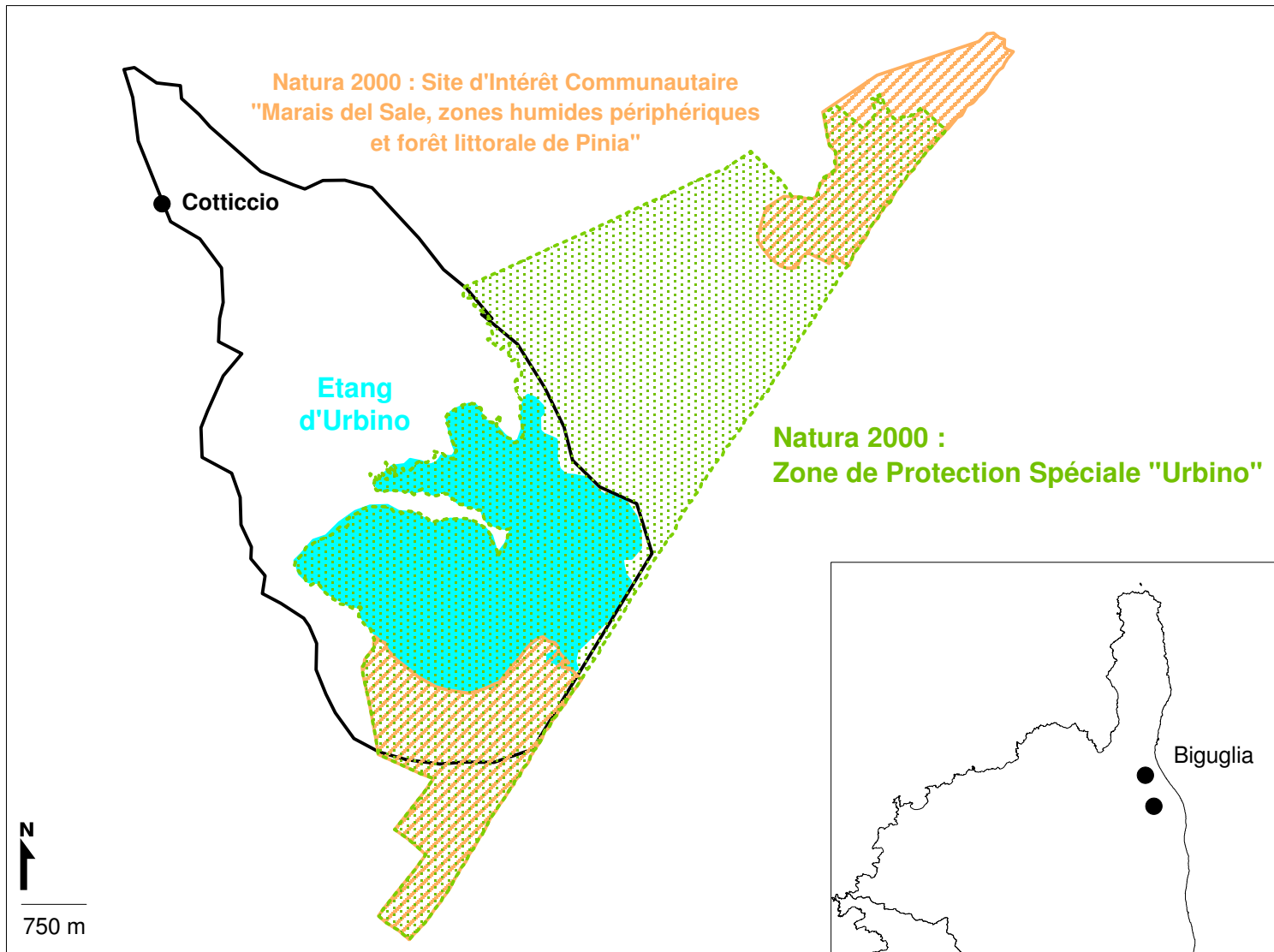


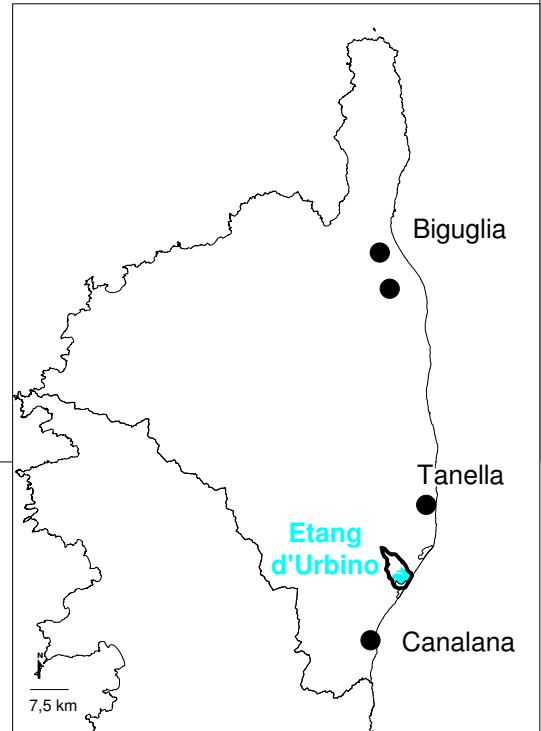
Outils de gestion sur le bassin versant de l'étang d'Urbino (Haute Corse)



Les outils de gestion

- Sites Natura 2000 (SIC & ZPS) :

2 484 ha
dont 1 040 ha inclus
dans le bassin versant



Sources :

Occupation du sol :
IFEN, Corine Land Cover, 2000

SAGE, Natura 2000, Contrat d'étang :
DIREN, 2005-2006

SCOT : DRE, 2005

Bassin Versant : BD Carthage, 2001

Cartographie :
Pôle Relais Lagunes, 2006

Logos of partner organizations: Agence de l'eau Rhône Méditerranée & Corse; République Française; Ministère de l'Écologie, du Développement et de l'Aménagement Durables; Tour du Valat; Collectivité Territoriale de Corse; Office de l'Environnement de la Corse; Conservatoire des Espaces Naturels du Languedoc - Roussillon.