



# Extension du site Ramsar du “Bassin du Drugeon » : “Tourbières et lacs de la montagne jurassienne”

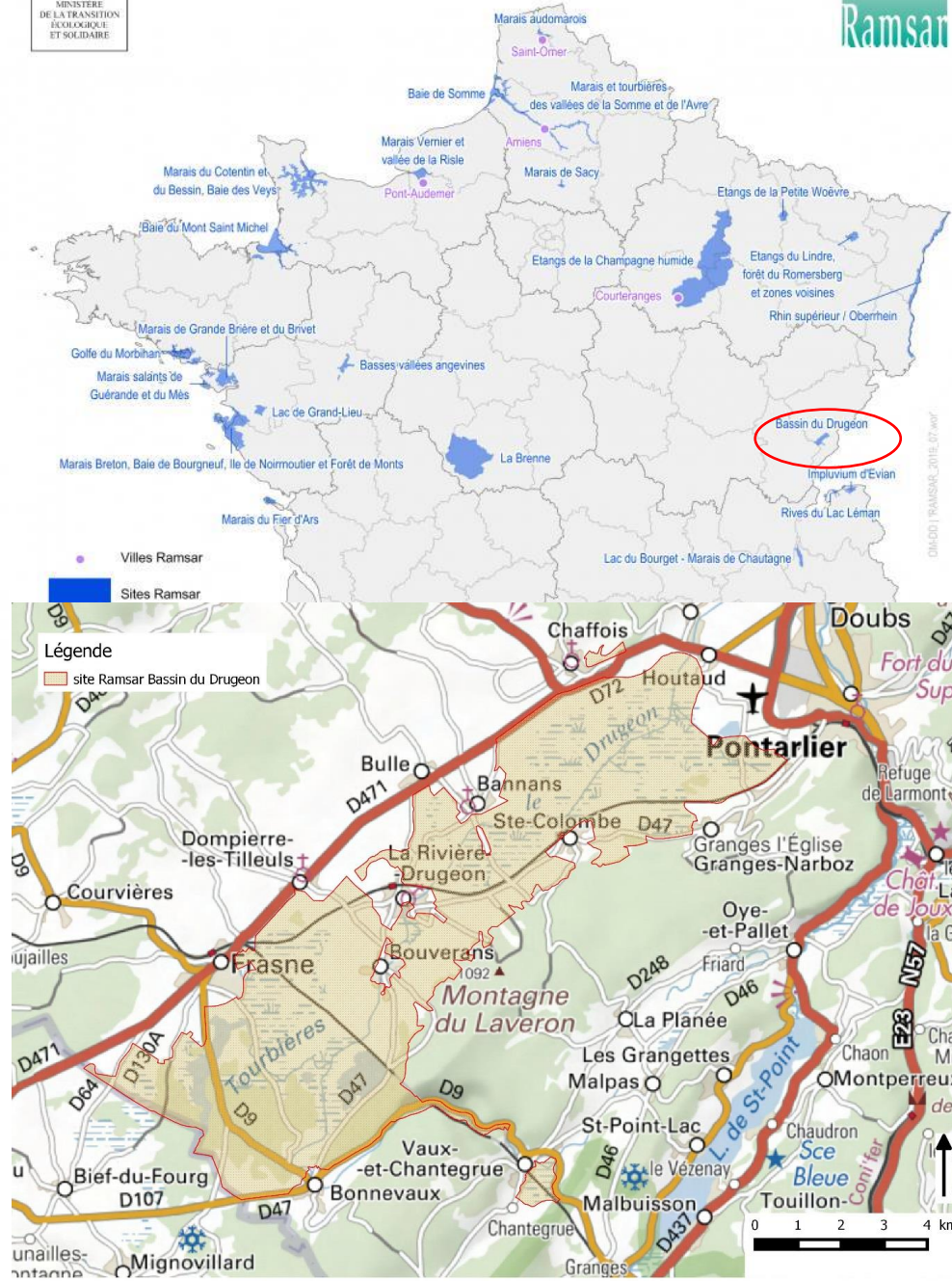
**2 février 2021**

**Pierre DURLET : PNR du Haut-Jura**

**Geneviève MAGNON : EPAGE Haut-Doubs Haute-Loue**

## Le site du bassin du Drugeon

- Labellisé au titre de Ramsar en 2003 sur une surface de 5978 ha.
- Labélisé “Liste verte” de l’UICN en 2021.
- Fait suite au plus important programme de reméandrement de cours d’eau (30 km) dans le LIFE Drugeon.
- Reconnaissance du site pour ces milieux tourbeux et marais d’altitude.





## Contexte de l'extension

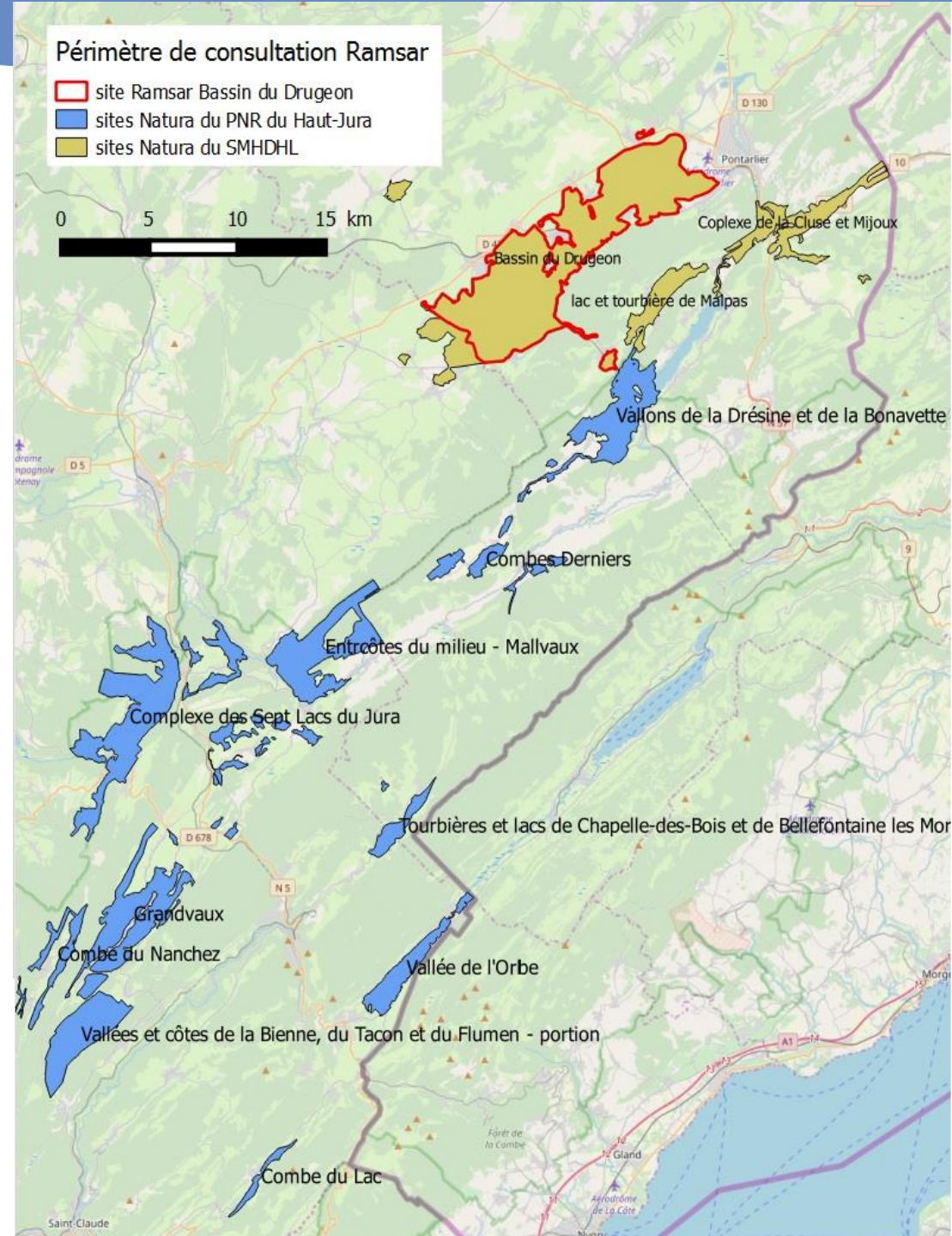
- **2014-2021 : LIFE « tourbières du Jura », réhabilitation de plus de 50 tourbières et dynamique marquée du territoire pour la préservation de ces milieux.**
- **Le Site Ramsar du Drugeon accueille le séminaire national de l'Association RAMSAR France du 18 au 20 octobre 2017 à Labergement-Sainte-Marie (25), centré sur le thème des tourbières de montagne.**
- **4 communes annoncent leur souhait d'intégrer leurs tourbières dans ce site.**





## Contexte

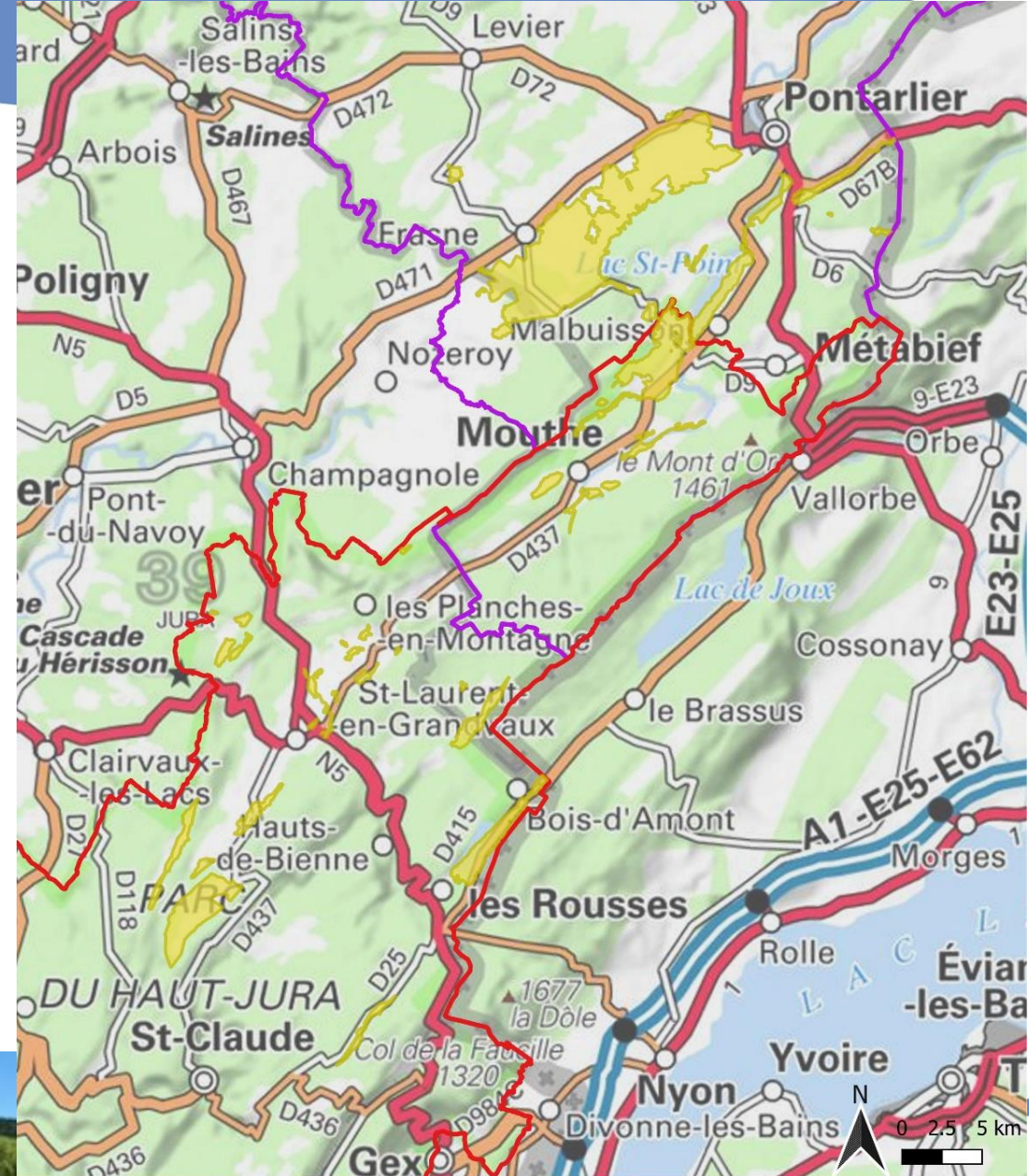
- Engagement d'une réflexion de proposition d'un site des « Tourbières du Haut-Doubs Haut-Jura.
- Analyse des potentiels entre « Pontarlier et Saint-Claude » en s'appuyant sur le réseau Natura 2000.





## Périmètre labellisé

- 12 133 ha, au dessus de 800 mètres d'altitude, incluant tout ou partie de 14 sites Natura 2000.
- 52 communes ayant délibéré favorablement.
- 125 systèmes tourbeux, totalisant au minimum 1915 ha. Cela représente 36 % de la surface présente dans le Massif du Jura (franco-suisse) et 66 % de la part franc-comtoise.
- 18 lacs naturels, pour un total 1 051 ha.



### Légende

- Site Ramsar proposé
- PNR du Haut-Jura
- EPAGE Haut-Doubs Haute-Loue



Données soumises aux conditions générales d'utilisation des fichiers  
© IGN - 2020  
© PNR du Haut-Jura, EPAGE Haut-Doubs Haute-Loue - février 2020  
Reproduction et utilisation limitées aux missions de service public



# Eligibilité du site



Saxifrage œil de bouc ©G.Magnon



Vertigo geyeri ©O. Gargominy/MNHN



Bécassine des marais ©M.Sauret



Azuré des paluds ©P.Durlet



Ecrevisse à pattes blanches ©P.Durlet



Aigle pomarin ©JP.Siblet MNHN



## Apports de l'extension

- Meilleure couverture des lacs naturels d'altitude.
- Multiplication par 2 de la surface de tourbières.
- Plusieurs nouvelles espèces couvertes par le site, dont par exemple :

- *Palludela squarrosa*
- *Utricularia intermedia*
- *Phengaris nausithous*
- *Acanthis cabaret*
- *Lota lota*
- *Thymallus thymallus*
- *Vertigo genesii*

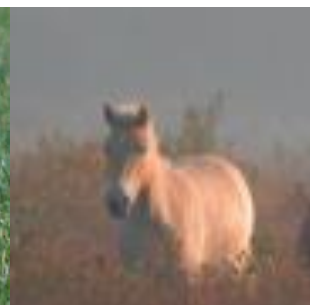
zonages	APPB	RBI	RNN	RNR effective	RNR en cours
Nb de sites	15	1	1	2	1
Surface (ha)	3518,2	56,5	336,7	326,5	38,3
% du site Ramsar	28,9%	0,5%	2,8%	2,7%	0,3%





## Apports de l'extension

- Un réseau de zones humides de montagne fonctionnel et cohérent pour la conservation des espèces (en particulier les rhopalocères, les odonates).
- Le maintien d'une communauté de travail cohérente et structurée sur les zones humides, initiée par le programme LIFE, au-delà de son terme (2021).
- Un site « sentinelle » des zones humides et lacs de montagne face au changement climatique





## Usages et menaces

- Un site attractif pour l'emploi (frontière suisse) : pression foncière importante = pression sur qualité et quantité d'eau
- Une activité agricole qui s'intensifie = pression sur qualité et quantité d'eau et habitats de zones humides
- Une fragilisation de la ressource en eau avec les sécheresses récurrentes
- Un site « sentinelle » des zones humides et lacs de montagne face au changement climatique
- Un site de plus en plus fréquenté par le tourisme (montagne), préparé pour l'ouverture au public (sentiers, maisons à thème)





# Animation du site

## Co-animation :





## Vidéo

# TOURBIÈRES ET LACS DE LA MONTAGNE JURASSIENNE

En février 2021, ce patrimoine naturel d'exception est mondialement reconnu en intégrant le réseau des sites Ramsar